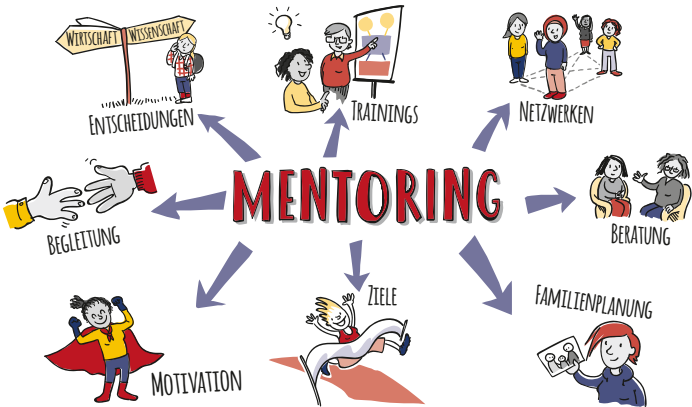


# Karrierewege ermöglichen

EUROPA-UNIVERSITÄT VIADRINA FRANKFURT (ODER)






**Mentoring für Studentinnen,  
Doktorandinnen und  
Postdoktorandinnen**

# Chancengleichheit

Die Viadrina setzt sich dafür ein, den Frauenanteil in attraktiven Führungspositionen zu erhöhen.

In drei Förderlinien unterstützen und begleiten wir Frauen in den entscheidenden Phasen ihrer beruflichen Entwicklung – von der Studentin bis zur Postdoktorandin.

## **Das sollten Sie mitbringen:**

-  Bereitschaft, Kompetenzen und Potentiale zu erkennen und entwickeln zu wollen
-  Interesse an konstruktivem Feedback
-  aktive Mitgestaltung der Programmelemente und verbindliche Teilnahme

Wir freuen uns über Bewerbungen von Frauen aus nicht-akademischen Herkunftsfamilien, Frauen mit Behinderung oder chronischer Krankheit, Frauen mit Familienaufgaben, Frauen of Color, Frauen mit Zuwanderungsgeschichte, queere und Trans\*Frauen sowie von Frauen ohne deutschen Pass, die ihr Regelstudium an der Viadrina absolvieren.

# Studentinnen

Sie stehen vor der Frage, was nach dem Studium kommt oder wissen schon, welche berufliche Richtung Sie einschlagen möchten?

## Zielgruppe

Studentinnen  
in der Endphase  
ihres Studiums  
an der Viadrina



## Ziele

Orientierung, Begleitung und Entscheidungshilfe in der Übergangsphase ins Berufsleben oder zur Promotion

## Programm

- ☞ Eine individuelle Mentoring-Beziehung mit einer berufs- und führungserfahrenen Person
- ☞ Ein begleitendes, bedarfsgerechtes Qualifizierungsprogramm (Intensivworkshops zur Kompetenzentwicklung)
- ☞ Vernetzung und strukturierter Peer-Austausch

## Laufzeit

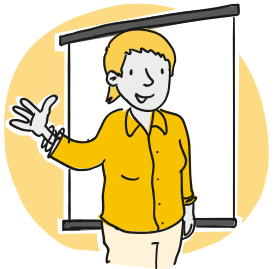
12 Monate, Start jährlich

# Doktorandinnen

Sie fragen sich, in welche berufliche Richtung Sie sich orientieren möchten oder haben schon konkrete Pläne für die nächsten Karriereschritte?

## Zielgruppe

Doktorandinnen aller Fachrichtungen an der Viadrina



## Ziele

Begleitung und Orientierung zu Karriereoptionen nach der Promotion und Entwicklung individueller Berufsstrategien

## Programm

- ☞ One-to-One-Mentoring mit führungserfahrenen Personen aus gewünschten Berufsfeldern
- ☞ Ein begleitendes, bedarfsgerechtes Qualifizierungsprogramm (Intensivworkshops zur Kompetenzentwicklung)
- ☞ Vernetzung und strukturierter Peer-Austausch

## Laufzeit

12 Monate, Start jährlich

# Postdoktorandinnen

Sie streben eine Professur an und möchten sich strategisch darauf vorbereiten, oder Sie stehen vor der Entscheidung, ob Sie in der Wissenschaft bleiben möchten?

## Zielgruppe

Postdoktorandinnen,  
Habilitationen,  
Privatdozentinnen  
und Nachwuchs-  
gruppenleiterinnen



aller Fachrichtungen, die an einer Hochschule oder Forschungseinrichtung im Land Brandenburg angebunden sind

## Ziele

Qualifizierung, Laufbahnplanung,  
Begleitung und Karriereunterstützung

## Programm

- ☞ One-to-One-Mentoring mit führungserfahrenen Personen
- ☞ Ein begleitendes, bedarfsgerechtes Qualifizierungsprogramm (Intensivworkshops zur Kompetenzentwicklung)
- ☞ Individuelles Coaching
- ☞ Vernetzung und kollegiale Beratung

## Laufzeit

12 Monate, Start jährlich

# Bewerben und informieren

Wir beraten Sie persönlich zu unseren Angeboten und bieten Informationsveranstaltungen an.

Sprechen Sie uns auch gerne an, wenn Sie sich unsicher sind, ob das Programm zu ihrer jetzigen Situation passt. Wir wägen mit Ihnen gemeinsam ab, ob eine Teilnahme für Sie förderlich ist, um Ihre beruflichen Ziele zu erreichen.

Bewerbungen sind jährlich vom 01. Mai bis 31. Juli möglich. Weitere Informationen finden Sie auf unserer Webseite.

## **Viadrina Mentoring**

Europa-Universität Viadrina  
Große Scharrnstraße 59  
15230 Frankfurt (Oder)

mentoring@europa-uni.de  
[www.europa-uni.de/mentoring](http://www.europa-uni.de/mentoring)  
+49 335 5534 2597



EUROPA-UNIVERSITÄT  
VIADRINA  
FRANKFURT (ODER)

abteilung   
chancengleichheit\*

