



AKOTEC
SOLARTHERMIE

AKOTEC

- Firmensitz: 16278 Angermünde, Brandenburg
 - Gegründet im Januar 2008
- Hersteller für hochwertige Voll-Vakuumröhrenkollektoren
 - Eigene Entwicklung (Produkte und Maschinen)
- Über 30 Jahre Erfahrung für solarthermische Produkte
 - Weltweiter Vertrieb



KERNKOMPETENZEN

Entwicklung und Produktion von Voll-Vakuumröhrenkollektoren:

- direct flow Weiser Power
- heat pipe Weiser Protect
- heat pipe MEGA Segmente
- zzgl. der für die Produktion benötigten Maschinen

Entwicklung von Planungstools:

- Easy-Anlagenplaner
- Easy-Fachplaner

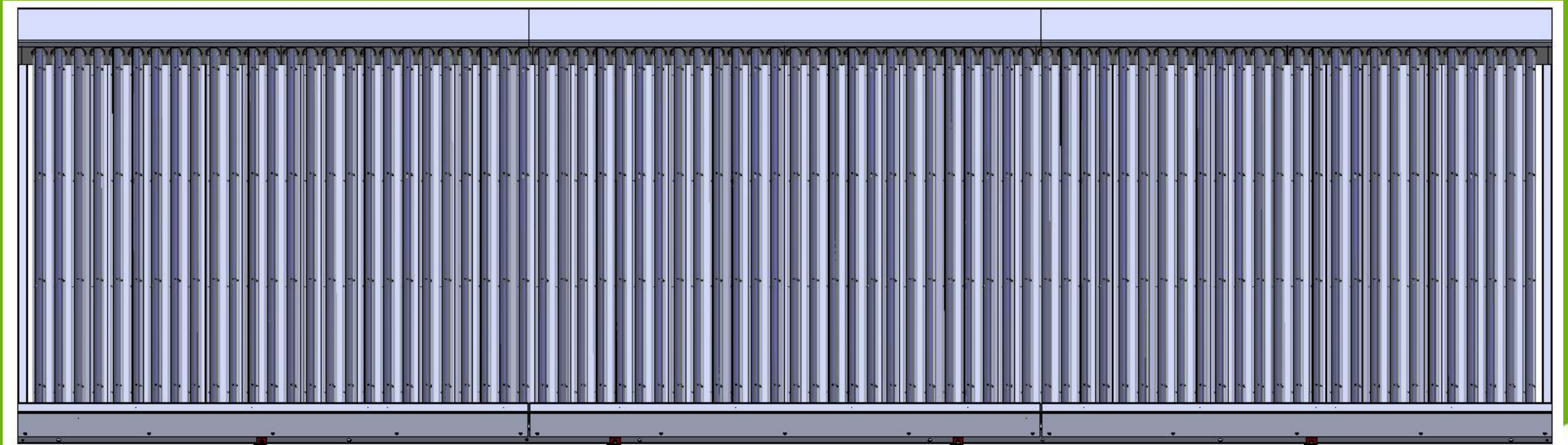
Dienstleistungen:

- Planungsunterstützung
- Ertragssimulationen (Polysun)
- Anwendungsberatung



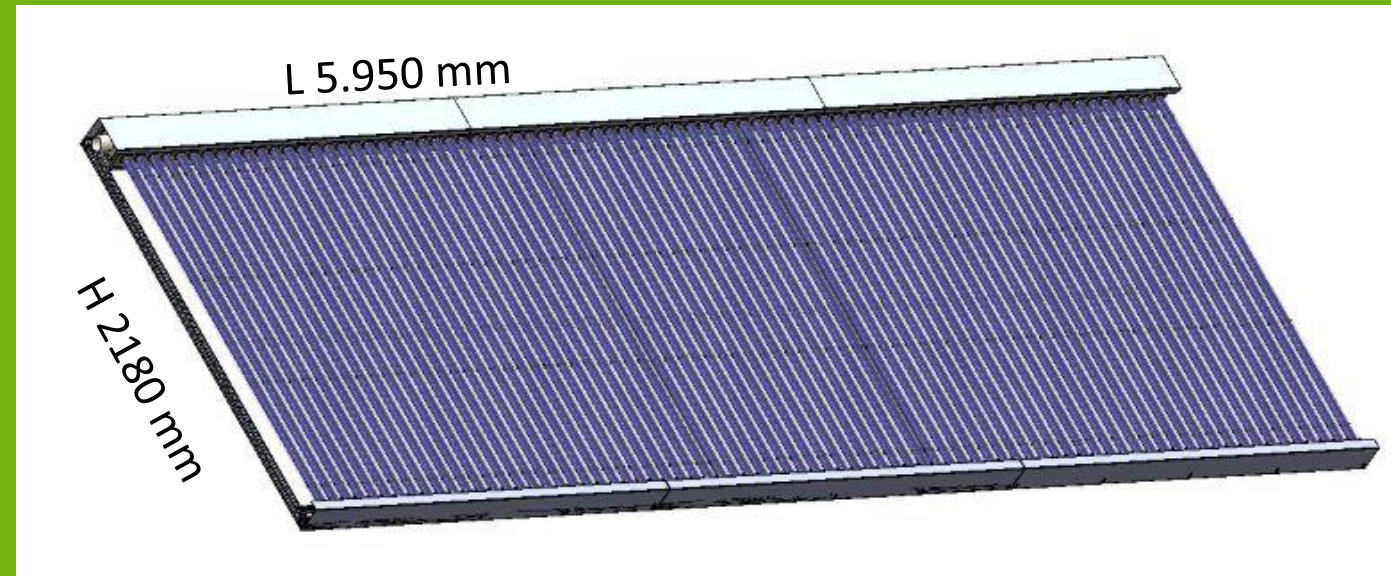
UNSER PRODUKT FÜR INNOVATIVE WÄRMENETZE UND
PROZESSWÄRME:

MEGA Kollektorsegment



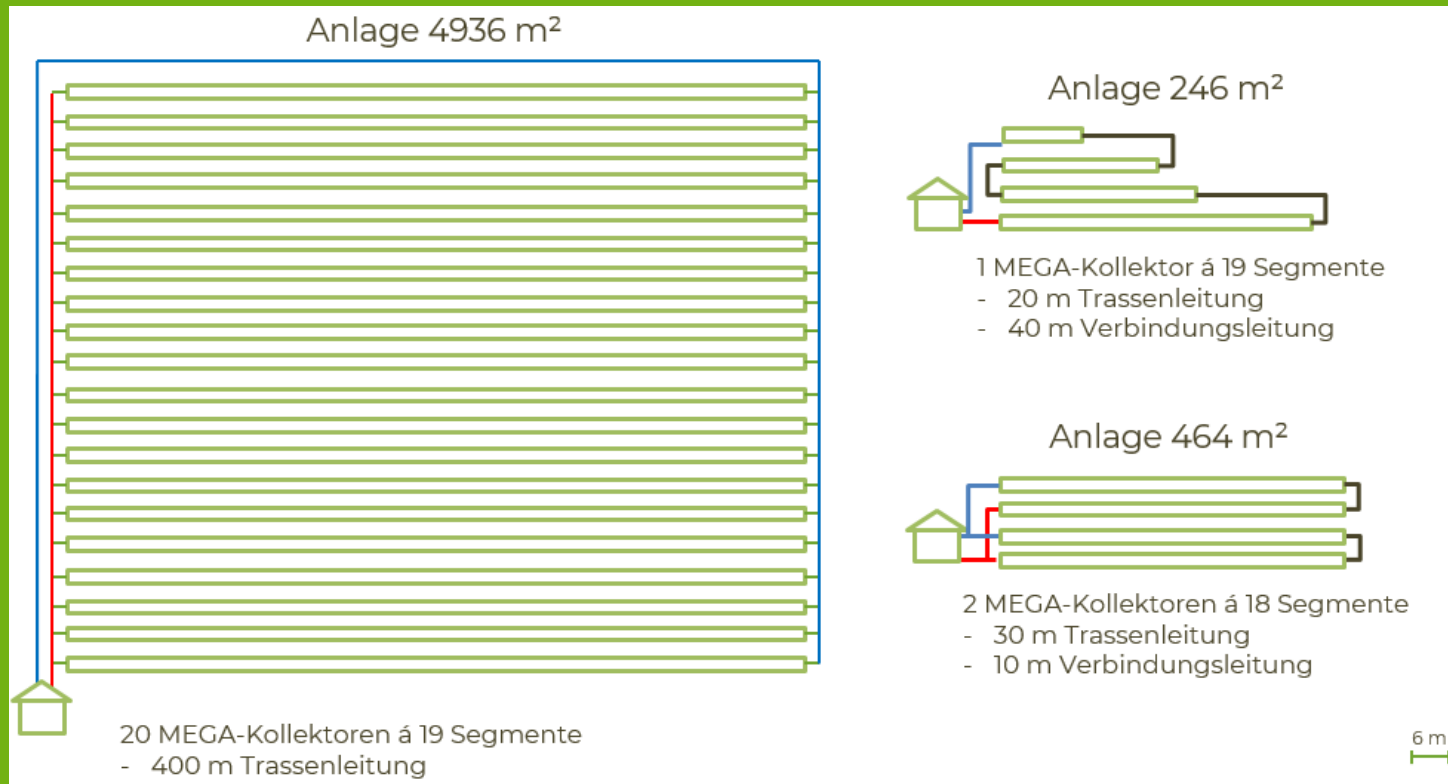
MEGA Kollektorsegment

- Bruttofläche: 12,99 m²
- Leistung pro Segment: 8,2 kW
- Gewicht: 368 kg
- Inhalt: 17,1 l
- 100%ige Abschalttemperatur:
 - 120°C / 140°C / 160°C
- Dimension Sammlerrohr: DN65 / 68 x 2 mm
- Heat-Pipe Röhrenanbindung trocken
- Min. Volumenstrom 600 l/h
- Max. zulässiger Betriebsdruck 16 bar
- Max. Betriebstemperatur 180 °C
- Kollektorneigung 10° bis 80°
- Solar Keymark zertifiziert



MEGA VORTEILE: 100% CO₂-frei

- Geringerer Verrohrungsaufwand als große Felder mit Standardkollektoren
- 260m² kompaktes Kollektorfeld (und größer) mit nur 3m Kollektoranschlussleitung DN50 (VL&RL)
- Signifikante Reduzierung der Anschaffungskosten im Vergleich zu herkömmlichen Kollektorsystemen durch effiziente Montage, Installation und Wegfall von Sekundärverrohrung



Vergleich Rohrleitung bei 2.800m²
Bruttofläche Kollektor in einem Feld:
Standard 1.410m

MEGA

70m

MEGA VORTEILE: 100% CO₂-frei

- Vielfältig kombinierbar mit anderen Wärmeerzeugern (Holzvergaser, Wärmepumpen etc.)
- Effizienterer Anlagenbetrieb durch große und kompakte Kollektorfelder
- Geringer Strombedarf durch Hocheffizienzpumpen, Netzdienlich
- Wärmegestehungskosten zwischen 3 bis 7 €/kWh (bei großen Feldern)
- Nutzung zur Abkühlung von Dachflächen oder Freiflächen (Wärme wird absorbiert und durch Voll-Vakuumröhre nicht wieder nach außen abgegeben)

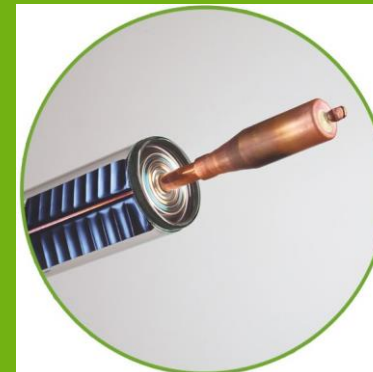


UNSER PRODUKT FÜR INNOVATIVE IM privaten oder gewerblichen Bereich:

WEISER PROTECT

HEAT PIPE Kollektor

- **ÜBERHITZUNGSSCHUTZ (physikalisch)**
 - 120°C Stagnationstemperatur
- Einfache Montage (Steckverbindungen)
- Trockene Anbindung der Röhre
- Individuell einsetzbar (Dach, Fassade, Freiland)
- Modular aufbaubar
- Wartungsarm
- Kompatibel mit fast allen Heizungen (Öl, Gas, WP, Holz usw.)
- Solar Keymark zertifiziert
- Hergestellt in Deutschland
- 20 Jahre Garantie



made
in
Germany

AKOTEC SOLARTHERMIE:

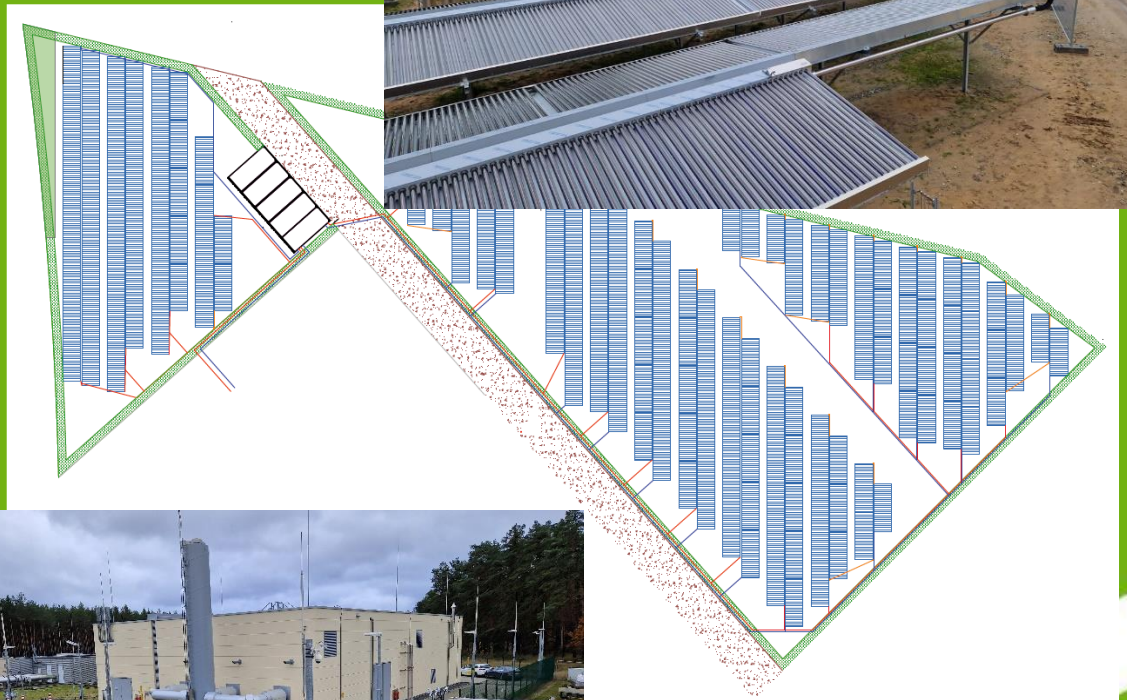
- Unabhängiger von steigenden Energiekosten (Gas, Öl, Strom, CO₂-Preis)
 - Netzdienlich
 - Kein Fremdzugriff auf die Anlagen
 - Kompatibel mit fast allen Heizungsarten
- Keine Konkurrenz zu PV, da wenig Platz notwendig wegen höherer Flächeneffizienz (5 – 15m² bei EFH)
 - 100%CO₂-freie Wärme
 - Lässt sich einfach speichern
 - Überhitzungssicher im Sommer
- Langlebig mit gleichbleibend hohen Erträgen



GDRA Gasdruckregelanlage Kienbaum



- 165er MEGA Kollektoranlage für Prozesswärme
- 2.144 m²
- 12.870 Röhren
- 1.185 MWh/a
- Nutzung zur Vorerwärmung des Gases um Beeinträchtigungen der Gasdruckregelanlage bei der Entspannung des Gases zu verhindern
- Erw. Einsparung: ca. 160.000 Norm m³ Gas / J
- Entsprechend: ca. 370.000 kg CO₂/Jahr



Solares Nahwärmenetz Neuruppin WK III

1. Bauabschnitt von 5

- 30er MEGA Kollektoranlage
- 390 m²
- 2.340 Röhren
- 184 kW
- 215,6 MWh/a

Alle Bauabschnitte

- Insgesamt 150er MEGA Kollektoranlage
- 1.949m²
- 11.700 Röhren
- 920 kW
- 1,18 GWh/a



Vielen Dank für Ihre Aufmerksamkeit!



AKOTEC
S O L A R T H E R M I E