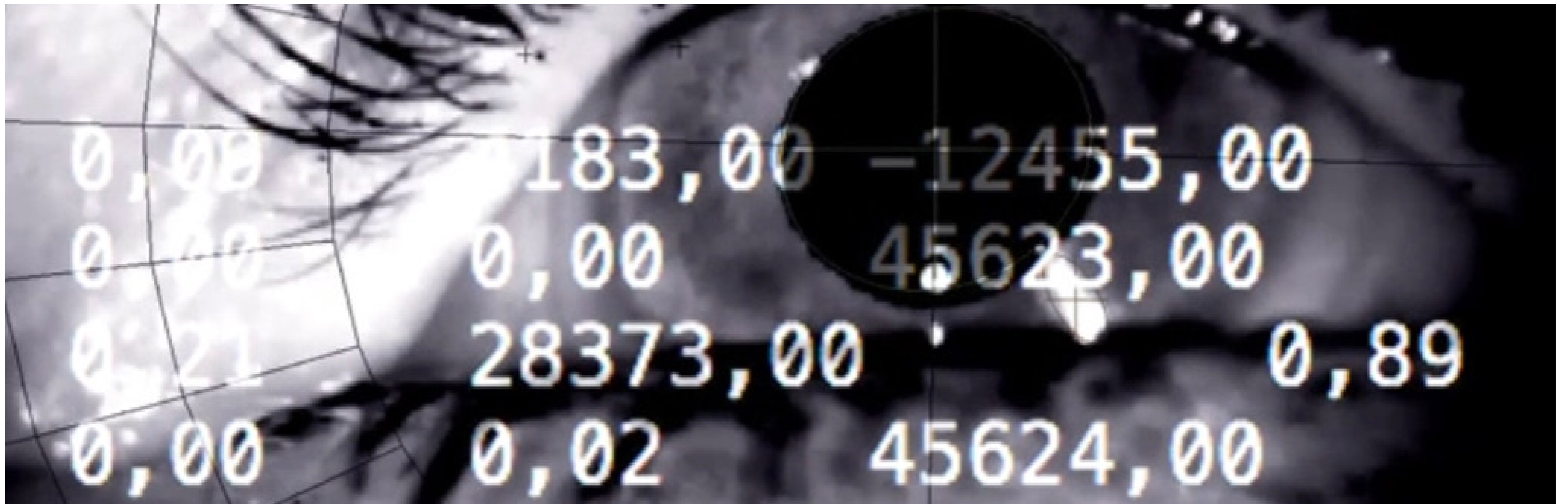


BTU-STRUKTURWANDELINITIATIVE

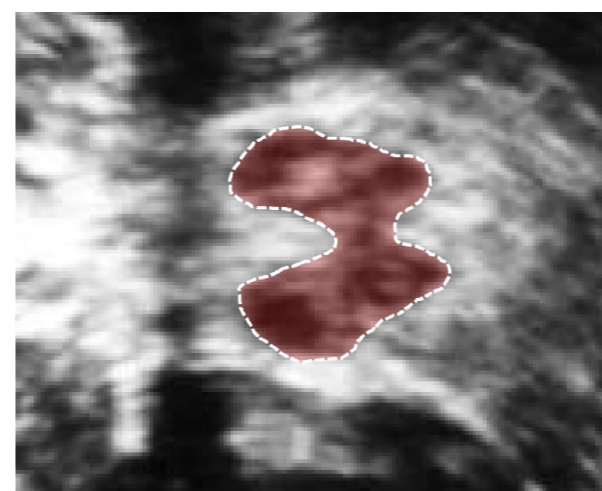
LZKI – LAUSITZER ZENTRUM FÜR KÜNSTLICHE INTELLIGENZ



KÜNSTLICHE INTELLIGENZ FÜR

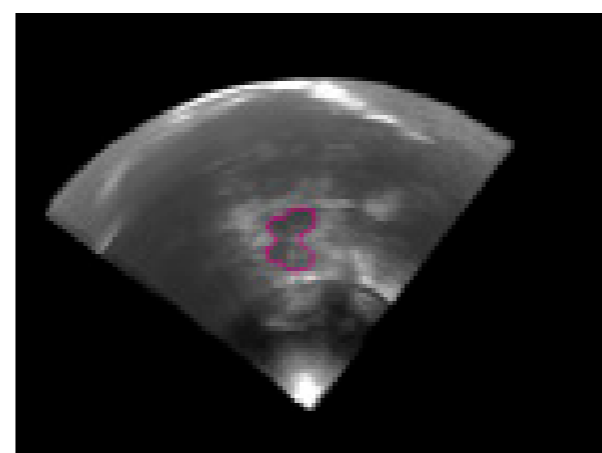
MEDIZIN

- KI-Bezug: Segmentation, Klassifikation, Mustererkennung
- Anwendungsmöglichkeiten: z.B. Unterstützung bei Diagnose, Therapieoptimierung, Epidemiologie
- Angebot: z.B. Systementwicklung und -optimierung



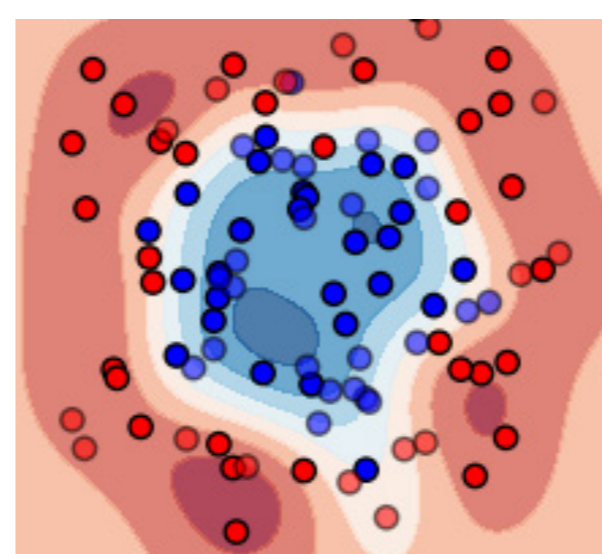
GESUNDHEIT

- KI-Bezug: z.B. Analyse und Clustering von »Big Data«, Wearables
- Anwendungsmöglichkeiten: Präventionsforschung, Früherkennung, Smartphone-basierte Gesundheitschecks
- Angebot: z.B. Design von Auswerteverfahren
- Zusammenarbeit mit der Fakultät für Gesundheitswissenschaften



PFLEGE

- KI-Bezug: Sensorauswertung, mobile Systeme
- Anwendungsmöglichkeiten: z.B. Rehabilitation, häusliche Pflege, mobiles Monitoring
- Angebot: z.B. Entwicklung mobiler Sensorik zur Pflegeassistenz



KONTAKTPERSON

Prof. Erich Schneider
Fachgebiet
Medizinische Informationssysteme
T +49 (0)3573 85 621
E erich.schneider@b-tu.de

FACHKONTAKT

Prof. Stefan Glasauer
Fachgebiet
Computational Neuroscience
T +49 (0)355 69 3270
E stefan.glasauer@b-tu.de

LZKI