

STRATEGISCHES MANAGEMENT UND KOMMUNIKATION ZERTIFIKAT

Wenn Hochwasser, Stromausfall oder Großschadenslagen auftreten, müssen Entscheidungen unter Zeitdruck getroffen werden. Dieses Modul vermittelt grundlegende Kompetenzen im strategischen Management und in der strategischen Kommunikation in technischen Einsatzorganisationen – etwa in Feuerwehr, Technischem Hilfswerk oder Katastrophenschutz.

Die Teilnehmenden lernen, wie Entscheidungen in komplexen und unsicheren Situationen vorbereitet und getroffen werden, wie Ressourcen effizient eingesetzt werden und wie Kommunikationsstrategien wirkungsvoll gestaltet werden. Sie erarbeiten eigene Strategien und Kommunikationskonzepte und setzen diese in realitätsnahen Szenarien um.

Ein Schwerpunkt liegt auf der praxisnahen Anwendung: Werkzeuge wie Drohnen oder Sensorik werden exemplarisch genutzt, um Einsätze zu simulieren oder prototypische Lösungsansätze für Einsatzorganisationen zu entwickeln.

BESONDERHEITEN

- Möglichkeit der flexiblen Teilnahme
- Praxisorientierte Ausrichtung
- Verbindung von Management, Kommunikation und Technologie Fokus auf Krisen- und Resilienzkontexte
- Einsatz moderner digitaler Werkzeuge.

ZIELGRUPPE

Das Modul richtet sich an Teilnehmende aus der Praxis, insbesondere aus:

- Rettungsdienst, Feuerwehr, Technischem Hilfswerk (THW), Katastrophenschutz und Gefahrenabwehr; öffentlichen Verwaltungen und Organisationen; Gesundheitswesen

KONTAKT

Fachliche Leitung

Prof.in Dr. Silke Michalk

BTU, FG ABWL, mit den Schwerpunkten Personalwesen und Managementlehre



ALLGEMEINES

Abschluss Zertifikat nach Leistungsnachweis oder Teilnahmebestätigung

Dauer 1 Semester (berufsbegleitend)

Lehrsprache Deutsch

Beginn Sommersemester 2026, flexibler Einstieg
Studienort Zentralcampus und Lernplattform

ZUGANGSVORAUSSETZUNGEN

- keine



GEBÜHR

Modul 80,00 €

Teilmodul 25,00 €

Information und Anmeldung

Viola Bernhard

BTU, Zentrum für wissenschaftliche Weiterbildung

E weiterbildung@b-tu.de

T +49 (0)355 693613

LERNZIELE

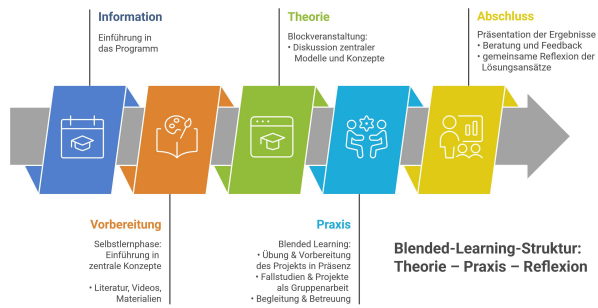
Wie werden Entscheidungen getroffen, wenn Informationen unvollständig sind, Zeitdruck herrscht und viele Akteure zusammenarbeiten müssen? In diesem Modul lernen Sie, wie komplexe Krisen- und Einsatzsituationen strukturiert analysiert und gesteuert werden können und wie Management, Kommunikation und Technologie dabei zusammenspielen.

Was nehmen Sie aus dem Modul mit?

- Sie verstehen, wie Entscheidungen unter Unsicherheit getroffen und begründet werden können
- Sie entwickeln Kommunikationsstrategien für unterschiedliche Zielgruppen und Situationen
- Sie lernen, wie organisatorische und technologische Systeme in Krisenkontexten zusammenwirken
- Sie wenden Methoden und Werkzeuge praxisnah in eigenen Projekten an

AUFBAU

Der zeitliche Umfang umfasst für das komplette Modul 120 Stunden inkl. Selbstlernzeit. Die Inhalte werden über unsere Lernplattform zur Verfügung gestellt und in zwei Blockveranstaltungen diskutiert. Termine werden rechtzeitig gegeben.



Theorie: Grundlagen & Konzepte

Sie erhalten einen Überblick über die Ansätze des strategischen Managements und der Kommunikation in Krisen- und Resilienzkontexten. Dabei werden Strukturen, Entscheidungsprozesse und der Einsatz digitaler Technologien verständlich eingeordnet.

- Einführung in strategisches Management und strategische Kommunikation
- Organisationsstrukturen und Entscheidungsprozesse in Einsatzkontexten
- Überblick über den Einsatz digitaler Technologien (z. B. Lagebilder, Drohnen, Sensorik)
- Einführung in praxisorientiertes Prototyping und Innovationsmethoden

Praxis: Blended Learning

Übung (Anwendung & Vertiefung): Sie wenden die Inhalte anhand von Fallbeispielen an und diskutieren unterschiedliche Lösungsansätze. Sie analysieren konkrete Szenarien und entwickeln erste eigene Ansätze

- Anwendung technologischer und organisatorischer Werkzeuge
- Bearbeitung anwendungsnaher Fall- und Transferaufgaben
- Beispiele aus Krisen-, Einsatz- und Resilienzkontexten (z. B. Lagebild, Kommunikation, Entscheidungsprozesse)
- Diskussion und Reflexion von Lösungsansätzen

Projektarbeit: Im Projektlabor bearbeiten Sie eine praxisnahe Fragestellung und entwickeln eigene Strategien, Kommunikationskonzepte oder prototypische Lösungen.

- Entwicklung von Strategien, Kommunikationskonzepten oder prototypischen Lösungen
- Umsetzung in realitätsnahen Szenarien

Abschluss: Präsentation