



b.tu

Brandenburgische  
Technische Universität  
Cottbus - Senftenberg

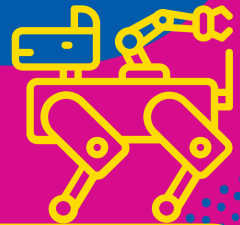
# TAG DER OFFENEN TÜR



Universitätsplatz 1, 01968 Senftenberg



Faszination Chemie · Miniputz-Roboter bauen  
Wie fit bin ich? · Team Lausitz Dynamics  
Roboterhund · Individuelle Studienberatung  
Vom Muskelkater und Muskelkönig · Smoothie BIKE  
Mikrobiologie Live und in Farbe · Mission Biolab  
Menschen mit Demenz verstehen lernen



**4. JULI 2026**

**CAMPUS SENFTENBERG**

**10-16 UHR**



Senftenberg  
investieren studieren flanieren



[www.b-tu.de](http://www.b-tu.de)

# Peter & Paul-Fest

**3.-5. Juli**  
Innenstadt Senftenberg

TAG DER  
OFFENEN TÜR

**b.tu** Brandenburgische  
Technische Universität  
Cottbus - Senftenberg



**KOSTENLOSER  
SHUTTLE**

Altstadt ← SFB Universität

Samstag, 4. Juli 2026

10:00 - 16:45 Uhr

ALLE  
30 MINUTEN  
HIN & ZURÜCK!

**3 Bühnen.  
30 Acts.  
Mehr  
Stadtfest.**

NEU



- **Genussquartier**  
Lausitz genießen bei  
entspannter Live-Musik
- **Historienmarkt**  
Mittelalter hautnah erleben
- **Schlager & Party Bühne**  
Live-Musik & Partystimmung

- **Familienpark**  
Spaß für die ganze Familie
- **Next Generation Bühne**  
Junge Talente & neue Sounds
- **Schaustellerpark**  
Action, Spaß & Abenteuer

**Abfahrt Altstadt**  
(Richtung Brieske)

**Abfahrt  
SFB Universität**

Abfahrt Altstadt (Richtung Brieske)	→	Abfahrt SFB Universität
10:00 Uhr	•	10:15 Uhr
10:30 Uhr	•	10:45 Uhr
11:00 Uhr	•	11:15 Uhr
11:30 Uhr	•	11:45 Uhr
12:00 Uhr	•	12:15 Uhr
12:30 Uhr	•	12:45 Uhr
13:00 Uhr	•	13:15 Uhr
13:30 Uhr	•	13:45 Uhr
14:00 Uhr	•	14:15 Uhr
14:30 Uhr	•	14:45 Uhr
15:00 Uhr	•	15:15 Uhr
15:30 Uhr	•	15:45 Uhr
16:00 Uhr	•	16:15 Uhr
16:30 Uhr	•	16:45 Uhr

ALLE INFOS

[www.peterpaulfest.de](http://www.peterpaulfest.de)

Mit freundlicher Unterstützung

Senftenberg  
investieren studieren flanieren





- 1** Lehrgebäude des Instituts für Gesundheit
- 3** Bibliothek
- 4** Lehrgebäude Lehramt
- 6** Lehrgebäude des Instituts für Gesundheit
- 9** Sporthalle
- 11** Zentrales Hörsaalgebäude/ Konrad-Zuse-Medienzentrum
- 14C** Laborgebäude Chemie
- 14E** Laborgebäude Elektrotechnik
- 15** Laborgebäude Biotechnologie
- 16** Lehrgebäude des Instituts für Gesundheit
- 20** Mensa
- WA** Wohnanlage

- Humanwissenschaften
- Umwelt & Natur
- College
- Hochschulsport

## LUNCH LECTURE WIE FORSCHUNG FUNKTIONIERT: WIRKLICH ZUHÖREN!

🕒 10-11:30 UHR

📍 GEBÄUDE 1, RAUM 110

Patienten und Patientinnen gestalten die Qualität der Herzinsuffizienz-Versorgung mit. Wir laden Sie herzlich ein, eine faszinierende Welt der Gesundheitsforschung zu entdecken. Erfahren Sie, wie Gespräche, die Forschende in Herzsportgruppen geführt haben, die Gesundheitsversorgung verbessern konnten.

Prof. Dr. Heidrun Herzberg und Dr. Nina Radzewitz stellen Ihnen eine Studie vor, in der die sogenannte „Versorgungsleitlinie für chronische Herzinsuffizienz“ mit Patientinnen und Patienten in Selbsthilfegruppen besprochen wurde. Mit den anonymisierten Interviewdaten aus eben dieser Studie können Teilnehmende nun selber einmal Forscher oder Forscherin sein und Ergebnisse formulieren. Am Ende werden diese Ergebnisse mit denen der Originalstudie verglichen.

Lassen Sie sich diese Gelegenheit nicht entgehen, direkt von unseren Forscherinnen mehr darüber zu erfahren, wie Patientenbeteiligung die Gesundheitsversorgung vorantreibt, und stellen Sie Ihre Fragen zu einem Thema, das uns alle angeht. Wir freuen uns auf Ihren Besuch und den Dialog mit Ihnen!

## OPEN LAB: PFLEGE

🕒 10-12 UHR

📍 GEBÄUDE 1, RAUM 212/222

Besichtigen Sie unsere hochmodernen Pflege- und Simulationslabore für Intensiv- und Kinderkrankenpflege. Entdecken Sie unsere High-Fidelity-Simulatoren und nutzen Sie die Gelegenheit, pflegerische Interventionen selbst zu erproben. Darüber hinaus bieten wir Ihnen umfassende Informationen rund um die Pflegewissenschaft und zeigen Ihnen die spannende und vielseitige Welt der Pflegepraxis. Erleben Sie hautnah, wie innovative Technologien und praxisnahe Ausbildung zusammenkommen, um die Pflege der Zukunft zu gestalten.

## OPEN LAB: WASSERTHERAPIE

🕒 14-16 UHR

📍 GEBÄUDE 1, RAUM 322

Pfarrer Sebastian Kneipp hat die Wassertherapie zur Stärkung des Immunsystems vor mehr als 130 Jahren erfunden. Pushen Sie Ihr Immunsystem bei einem Kneipp-Guss in unserem Hydrobad.

## MENSCHEN MIT DEMENZ VERSTEHEN LERNEN

🕒 12-15 UHR

📍 GEBÄUDE 1, AUSSENBEREICH

Menschen mit Demenz begegnen den Herausforderungen im Alltag auf ihre eigene Weise. Bezugspersonen fällt es oftmals schwer, einen Sinn im Alltagshandeln von Menschen mit Demenz zu erkennen. Mit Hilfe des Demenzparcours kann der Verstehensprozess gefördert werden. Anhand von unterschiedlichen Einschränkungen der Sinne, der Motorik oder des räumlichen Vorstellungsvermögens können Sie nachspüren, vor welchen Herausforderungen Menschen mit Demenz in Ihrem Alltag stehen können.

## SMOOTHIE BIKE

🕒 10-16 UHR

📍 GEBÄUDE 1, AUSSENBEREICH

Mit der eigenen Muskelkraft einen frischen Smoothie erstrampeln - so macht gesunde Ernährung Spaß.





## LERNSPIELE

### »GETRÄNKEPYRAMIDE« UND »LEBENSMITTELAMPEL«

🕒 11-14 UHR

📍 GEBÄUDE 1, AUSSENBEREICH

Erleben Sie spannende Lernspiele, die die Neugier für gesunde Ernährung wecken! Unsere Spiele richten sich vor allem an Kinder, bieten jedoch auch eine unterhaltsame Erfahrung für Jugendliche und Erwachsene.

Erklimmen Sie die Getränkepyramide! Hierbei lernen Teilnehmende auf spielerische Art und Weise, Getränke korrekt zuzuordnen – inklusive einer spannenden Auflösung, die für Aha-Momente sorgt.

Mit der Lebensmittelampel bringen wir den Spaß zurück in die Ernährungserziehung. Zu welcher Farbe gehört welches Lebensmittel? Teilnehmende ordnen Lebensmittellattrappen den Ampelfarben zu und lernen so, welche Lebensmittel Teil einer ausgewogenen Ernährung sind. Die Spiele wurden auch schon im Rahmen des Healthy Athletes Programms und bei Special Olympics Veranstaltungen erfolgreich eingesetzt. Machen Sie mit und fördern Sie spielerisch die Ernährungsgesundheit!



## VORLESESTUNDEN FÜR KINDER

🕒 12-14 UHR

📍 GEBÄUDE 4, 2. ETAGE

Alle kleinen Gäste sind herzlich zu unseren Vorlesestunden eingeladen – Lehramtsstudierende lesen aus spannenden Büchern und tauchen mit euch in unterschiedliche Geschichten und Themenwelten ein!



## EINBLICKE INS LEHRAMT ANGEBOTE FÜR GROSS UND KLEIN

🕒 10-14 UHR

📍 GEBÄUDE 4, 2. ETAGE

Witajśo! Willkommen! Wir laden ein in die Welt des Grundschullehramts! Unsere Studierenden und Mitarbeitenden geben interessante Einblicke ins Studium und ermuntern dazu, selbst aktiv zu werden. Mit dabei: Projekte aus dem Bereich Mathematik, Deutsch und Sachunterricht sowie erste kleine Übungen in Niedersorbisch/Wendisch.

## OPEN LAB: HEBAMMENWISSENSCHAFTEN

🕒 10-16 UHR

📍 GEBÄUDE 6, RAUM 302/306

Alles rund um eine Geburt und Schwangerschaft. Einblicke in Kreißsaal und Geburtsvorbereitungsraum mit praktischen Stationen wie Herztöne hören, Tragetuch binden und Wickeln.



## OFFEN FÜR ALLE!

🕒 10-16 UHR

📍 GEBÄUDE 3, BIBLIOTHEK

Kinderecke und Büchertisch laden in der Bibliothek zum Stöbern, Entdecken und Verweilen ein. Zusätzlich finden Rundgänge durch die Bibliothek zu jeder vollen Stunde statt und geben spannende Einblicke in die vielfältigen Angebote und Arbeitsbereiche.

## VORTRAG: »DE RE METALLICA«

🕒 11 UHR

📍 GEBÄUDE 3, BIBLIOTHEK

Vortrag „De re metallica“ von Georgius Agricola (1557) – ein bedeutender Schatz der Universitätsbibliothek, präsentiert von Frau Dr. Aleksandra Starczewska-Wojnar.

## FINNISSAGE

🕒 14 UHR

📍 GEBÄUDE 3, BIBLIOTHEK

Finissage zum Abschluss der Ausstellung „Die schöne bunte Welt des Arbeitens und Studierens“ des langjährigen BTU-Fotografen Ralf Schuster, in der dieser mit farbenfrohen Zeichnungen und oftmals ironischem Hintergrund Einblicke in sein künstlerisches Schaffen gibt.

## LET'S TALK! ENGLISCH SPRECHEN MIT EINEM HUMANOIDEN ROBOTER!

🕒 10-16 UHR

📍 GEBÄUDE 6, RAUM 112

Gerade keine Muttersprachler zum Üben zur Hand oder Angst davor, sich zu blamieren, weil die eigenen Sprachkenntnisse noch nicht ausreichen? Dann ist der humanoide Roboter Azi der BTU vielleicht eine gute Alternative als Sprachlerncoach in über 60 Sprachen. Neugierig geworden? Dann let's talk am 04.07. in Senftenberg!



## RÄTSELN, KNOBELN, TRESOR ÖFFNEN!

🕒 10-16 UHR

📍 GEBÄUDE 6, RAUM 112

Ob jung oder alt: Am Mathe-Tresor ist Köpfchen gefragt. Löst kleine Logikrätsel, entschlüsselt den vierstelligen Code und öffnet den Tresor. Mit etwas Glück wartet darin eine kleine Überraschung.



## EXPERIMENTIERANGEBOT: VERDÜNNUNGSREIHE AUS DEM LABORALLTAG – GEMEINSAM MIT DEM HUMANOIDEN ROBOTER AMI

🕒 10-16 UHR

📍 GEBÄUDE 6, RAUM 112

Was macht man eigentlich in einem Biologielabor? Bei diesem Mitmach-Angebot lernen Besuchende ab 10 Jahren grundlegende Labortechniken kennen – unterstützt durch den humanoiden Roboter Ami. Unter Anleitung von Ami stellen die Teilnehmenden eine einfache Verdünnungsreihe mit Wasser und Lebensmittelfarbe her. Dabei kommen typische Laborgeräte wie Reagenzgläser und Kolbenhubpipetten zum Einsatz. Schritt für Schritt erklärt Ami die Durchführung, gibt eine kurze Sicherheitsbelehrung und zeigt, wie präzises Arbeiten im Labor funktioniert. Gleichzeitig erhalten die Besuchenden spannende Einblicke in das Projekt der Biobotschafterin und erleben direkt, wie humanoide Roboter zukünftig in Laboren und Bildungsbereichen eingesetzt werden können. Das erwartet euch: Praktische Laborarbeit zum Mitmachen, Arbeiten mit Pipetten und Reagenzgläsern, eine einfache Verdünnungsreihe, Humanoider Roboter Ami live in Aktion, Einblicke in moderne Robotik im Labor.



College

## EINE REISE IN DIE VIRTUELLE REALITÄT: DIE VERBORGENE WELT DER ZELLEN ERLEBEN

🕒 10-16 UHR

📍 GEBÄUDE 6, RAUM 105



Wie sieht das Innere einer Zelle aus? An unserer VR-Trackingwand werden zellbiologische Inhalte lebendig: Bewege dich durch eine virtuelle Lernwelt und erkunde die Zellbiologie auf eine ganz neue Weise.

College

## MISSION BIOLAB

🕒 10-16 UHR

📍 GEBÄUDE 6, KELLERFLUR



Ein geheimnisvoller Labor-Nachbau, versteckte Hinweise und biotechnologische Rätsel - doch der Zugang ist versperrt! Statt selbst einzutreten, steuert ihr eine FPV-Drohne durch den Raum und nehmt alles aus der Vogelperspektive unter die Lupe. Dabei löst ihr spannende Aufgaben aus der Welt der Biotechnologien und entdeckt vielleicht euer Interesse für diesen Studiengang.

College

## DER ROBOTERHUND HIGHTECH AUF VIER BEINEN

🕒 10-16 UHR

📍 GEBÄUDE 6, RAUM 112



In diesem Experiment übernehmt ihr die Steuerung eines echten Roboterhundes. Nach einer kurzen Einführung navigiert ihr ihn durch einen Parcours und erlebt hautnah, wie modernste Robotik funktioniert.

College

## EXPERIMENTALVORTRAG WIE PHYSIK DAS OHR AUSTRICKSEN KANN

🕒 11-11:45 UHR

📍 GEBÄUDE 11, RAUM 122



Kann ein winziger Handylautsprecher tiefe Bässe erzeugen? Rein physikalisch ist das gar nicht möglich, aber mit der Magie der Obertöne trickst das Handy unser Gehirn einfach aus und lässt uns Töne hören, die gar nicht da sind. - Ein unterhaltsamer Experimentalvortrag für die ganze Familie an der Grenze zwischen Physik und Musik.

College

## EINTAUCHEN STATT ZUSCHAUEN - DAS VR-LABOR DES COLLEGE

🕒 10-16 UHR

📍 GEBÄUDE 6, RAUM 112



Tauche ein in die Welt der Virtual Reality! Besuche unser biologisches VR-Labor und erlebe innovative Technologie hautnah: Ausprobieren, staunen und die Möglichkeiten immersiven Lernens selbst entdecken.

Hochschulsport

## KLEINE SPIELE ZUM AUSPROBIEREN

🕒 10-16 UHR

📍 GEBÄUDE 9, SPORTHALLE &amp; SPORTPLATZ

Kleine Spiele zum Ausprobieren: Leitergolf, Tauziehen, Wettlauf Rasen-Ski und Wikingerschach. Ihr schaut als Gruppe oder Familie bei uns vorbei? Dann macht mit bei einem kleinen Team- Wettbewerb. Wer ist das bessere Team in Tempo, Geschicklichkeit und Kraft?



## WIE FIT IST MEIN KIND? UND WIE FIT BIN ICH?

🕒 10-16 UHR

📍 GEBÄUDE 9, SPORTHALLE & SPORTPLATZ

Kleiner Fitness-Check für groß und klein. Mit einigen wenigen einfachen Fitness-Übungen können Sie die Fitness Ihres Kindes (6 bis 11 Jahre) und auch Ihre eigene überprüfen. In einen Fitness- Pass eingetragen, können Sie Ihre Leistungen immer wieder selbst überprüfen und schauen, was Sie und/oder Ihr Kind super können und was vielleicht noch etwas geübt werden muss.

## STUDIERN AN DER BTU IN COTTBUS UND SENFTENBERG

🕒 10-16 UHR

📍 GEBÄUDE 11, FOYER

Am Infostand der Zentralen Studienberatung erhalten Studieninteressierte einen Überblick über alle Studiengänge der Brandenburgischen Technischen Universität Cottbus-Senftenberg. Hier besteht auch die Möglichkeit für die Beantwortung individueller Fragen und für eine Beratung.

## STUDIERE DUAL AN DER BTU

🕒 10-16 UHR

📍 GEBÄUDE 11, FOYER

Dual Studieren kannst du in den Bereichen Betriebswirtschaftslehre, Ingenieurwissenschaften, Angewandte Naturwissenschaften, Umweltwissenschaften, Mathematik, Instrumental- und Gesangspädagogik, Soziale Arbeit sowie Pflegewissenschaft, Hebammenwissenschaft und Physiotherapie. Mit dem dualen Studium hast du einen Arbeitgeber an deiner Seite, studierst praxisnah und bist finanziell unabhängig. Komm gern vorbei zu einem Beratungsgespräch und hol dir Infos zu freien Plätzen bei unseren Kooperationspartnern.

## CAMPUSFÜHRUNG FÜR ALUMNI UND INTERESSIERTE

🕒 11:15 / 14 UHR

📍 GEBÄUDE 11, AUSSENBEREICH

Die Geschichte des Hochschulstandortes in Senftenberg reicht bis ins Jahr 1947 zurück. Erfahren Sie während eines geführten Rundgangs mehr darüber, wie alles begann, wie es sich entwickelt hat und wie die Zukunft des BTU-Campus aussieht. Eine Führung für Ehemalige der BTU und ihrer Vorgängerinstitutionen sowie für alle anderen Interessierten.

## ROSEE ON THE ROAD

🕒 10-16 UHR

📍 GEBÄUDE 11, FOYER



Der Lieferroboter fährt über den Campus. In der Basis am Foyer kann Rosee verfolgt werden und gesehen werden wie Rosee ihre Welt sieht.

## MINIPUTZ-ROBOTER BAUEN

🕒 10-16 UHR

📍 GEBÄUDE 11, AUSSENBEREICH



Wir bauen Miniputz-Roboter für jung und alt.

Hörsaal

## MULTILINGUALE SCHNITZELJAGD



🕒 10-16 UHR

📍 GEBÄUDE 11, FOYER

Das Sprachenzentrum lädt zu einer Sprachmalstation für Kinder sowie zu einer multilingualen Schnitzeljagd für Erwachsene mit kleinen Preisen ein.

Hörsaal

## UNTERSTÜTZERTREFFEN DAS TEAM LAUSITZ DYNAMICS SAGT DANKE

🕒 14 UHR

📍 GEBÄUDE 11, RAUM 103

Hörsaal

## TEAM LAUSITZ DYNAMICS



🕒 10-16 UHR

📍 GEBÄUDE 11, FOYER

Ein studentisches Projekt – Entdecken Sie ein Fahrzeug mit sehr hoher Energieeffizienz und erfahren Sie, wie mit möglichst wenig Energie eine maximale Strecke zurückgelegt werden kann. Wer selbst aktiv werden möchte, kann am Simulations-PC Platz nehmen und den virtuellen HydroRaycer steuern. Testen Sie Ihr Fahrgeschick und entdecken Sie, wie eine vorausschauende und energieeffiziente Fahrweise den Energieverbrauch senken kann.

Umwelt & Natur

## BLUT IST DICKER ALS WASSER – UND SPANNENDER ALS SIE DENKEN!



🕒 10-16 UHR

📍 GEBÄUDE 15, FOYER

Sie können tief ins Innere des Körpers blicken – im wahrsten Sinne des Wortes. Mit echten Blutausstrichen unterm Mikroskop zeigen wir, was in Ihnen steckt: kleine Zellen, große Wirkung! Aber das ist noch nicht alles: Wir erklären warum Blutspenden nicht nur Leben retten kann, sondern auch wichtig für unsere Forschung über das Immunsystem ist.

Hörsaal

## ENERGIEEFFIZIENZ HAUTNAH ERLEBEN



🕒 13 UHR

📍 GEBÄUDE 11, RAUM 103

Begleiten Sie uns auf eine Reise durch Technik, Innovation und Abenteuer: Neben einem inspirierenden Reisebericht erwartet Sie eine spannende Präsentation des Fahrzeugs mit Einblicken in Entwicklung, Konstruktion und die Herausforderungen zu unserem internationalen Wettbewerb.

Umwelt & Natur

## MIKROBIOLOGIE LIVE UND IN FARBE

🕒 10-16 UHR

📍 GEBÄUDE 15, RAUM 130



Klein, kleiner, am kleinsten ... mit bloßem Auge nicht mehr zu erkennen. Mikroorganismen umgeben uns überall- sind notwendig und nützlich, können aber auch negative Auswirkungen auf uns haben. Erfahren Sie Erstaunliches und schauen Sie durchs Mikroskop!

## OFFEN FÜR ALLE! INSTITUT FÜR BIOTECHNOLOGIE

🕒 10-16 UHR

📍 GEBÄUDE 15, FOYER

Besuchen Sie unser modernes Forschungsgebäude der Biotechnologie, wo wir zusammen mit Partnerinstituten aus dem In- und Ausland an Zukunftsfragen der Biomedizin und Nachhaltigkeit arbeiten. Wir arbeiten mit Zellen Mikroorganismen, Mikroalgen und Enzymen auf den Gebieten Regenerative Medizin, Diagnostik, Pharmakologie und haben dabei auch den Klimawandel im Blick. Wir entwickeln biotechnologische Verfahren, von denen viele Menschen profitieren. Im Foyer und in unseren Laboren erhalten Sie spannende Einblicke in aktuelle Forschungsthemen. Natürlich erfahren Sie dabei auch alles Wissenswerte über unsere Studiengänge und deren Inhalte.

## VOM MUSKELKATER UND MUSKELKÖNIG



🕒 10-16 UHR

📍 GEBÄUDE 15, FOYER

Das Fachgebiet Stammzellbiologie ermöglicht einen Einblick in den Laboralltag und aktuelle Forschungsergebnisse zur Heilung von Skelettmuskeln. Bei einem Blick durch das Mikroskop können Sie Muskeln bei der Heilung zuschauen und Kinder können das Gesehene dann anschließend mit Lego nachbauen.

## PILZE FÜR UNS IN AKTION



🕒 10-16 UHR

📍 GEBÄUDE 15, RAUM 130

Pilze sind nicht nur der Schimmel auf Lebensmitteln, sondern schon jetzt für uns von erheblichem Nutzen- sie sind z.B. Arzneimittel- oder Zitronensäureproduzent und ihre Enzyme unterstützen uns beim Wäschewaschen. Pilze & Pilzenzyme haben für die Zukunft ein enormes Potential. Pilze können schön aussehen und bilden interessante Strukturen, um sich zu vermehren- bei uns im Labor zum Anschauen.

## FASZINATION CHEMIE



🕒 10-16 UHR

📍 GEBÄUDE 14C, RAUM 213

Tauche ein in die Welt der Chemie! In unserem Großraumlabor warten spannende Mitmachexperimente für jedes Alter. Erfahre, was hinter den Phänomenen steckt, entdecke den Studiengang Angewandte Naturwissenschaften und wirf einen Blick auf unsere aktuellen Forschungsprojekte.

## LAUSITZER BIOTECH E.V. & FACHSCHAFT

🕒 10-16 UHR

📍 GEBÄUDE 15, AUSSENBEREICH

Die kulinarische Meile des Biotech e.V. bietet beides: Nahrung für den Kopf und für den Magen. Erfahren Sie bei einer Pilzpfanne viel Spannendes über die Biotechnologie - nur, solange der Vorrat reicht!





## KONTAKT



### Zentrale Studienberatung

Fragen zu Studium und Studienentscheidung

T +49 (0)355 69 3800

E [studium@b-tu.de](mailto:studium@b-tu.de)

### International Relations Office

Hotline für internationale Studieninteressierte

T +49 (0)355 69 2105

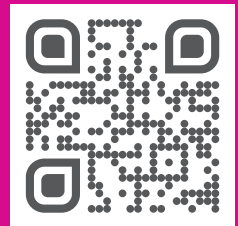
E [internationaladmission@b-tu.de](mailto:internationaladmission@b-tu.de)

### Studierendenservice

Fragen zur Bewerbung und Einschreibung

T +49 (0)355 69 5604

E [zulassung@b-tu.de](mailto:zulassung@b-tu.de)



## IMPRESSUM

Herausgeberin: BTU Cottbus – Senftenberg

Satz: Referat Kommunikation und Marketing

Stand: Juni 2026

[www.b-tu.de](http://www.b-tu.de)