

STUDIENANGEBOT IM ÜBERBLICK

BAUEN

	Lehr- Sprache	UNIVERSITÄR	FACHHOCHSCHULISCH
Architektur*	dt dt · pl*	B.Sc.* · M.Sc.	
Bauen und Erhalten	dt	M.Sc.	
Bauingenieurwesen***	dt	B.Sc.*** · M.Sc.	
Heritage Conservation and Site Management**	en	M.A.	
Heritage Studies	en	Ph.D.	
Klimagerechtes Bauen und Betreiben*	dt dt · ru*		M.Eng.
Stadt- und Regionalplanung	dt	B.Sc. · M.Sc.	
Urban Design – Revitalization of Historic City Districts*	en	M.Sc.	
World Heritage Studies*	en / en*	M.A.	

GESUNDHEIT · SOZIALES · MUSIKPÄDAGOGIK

	Lehr- Sprache	UNIVERSITÄR	FACHHOCHSCHULISCH
Berufspädagogik für Gesundheitsberufe	dt	M.A.	
Therapiewissenschaften***	dt		B.Sc.
Pflegewissenschaft***	dt		B.Sc.
Soziale Arbeit*	dt dt · pl* dt · ro*		B.A.* · M.A.
Instrumental- und Gesangspädagogik	dt		B.A.

INGENIEURWISSENSCHAFTEN

	Lehr- Sprache	UNIVERSITÄR	FACHHOCHSCHULISCH
Elektrotechnik***	dt	B.Sc. · M.Sc.	B.Eng.*** · M.Eng.
Maschinenbau***	dt	B.Sc. · M.Sc.	B.Eng.*** · M.Eng.
Power Engineering*	en / en*	M.Sc.	
Technologien biogener Rohstoffe	dt	B.Sc.	
Verarbeitungstechnologien der Werkstoffe*	dt · ru	M.Sc.	
Verfahrenstechnik	dt	B.Sc.	
Verfahrenstechnik – Prozess- und Anlagentechnik	dt	M.Sc.	
Wirtschaftsingenieurwesen***	dt	B.Sc. · M.Sc.	B.Eng.*** · M.Eng.

UNIVERSITÄR

FACHHOCHSCHULISCH

KULTURWISSENSCHAFTEN

	Lehr- Sprache	UNIVERSITÄR	FACHHOCHSCHULISCH
Kultur und Technik	dt	B.A. · M.A.	
MATHEMATIK · NATURWISSENSCHAFTEN · INFORMATIK	Lehr- Sprache		
Angewandte Chemie	dt		B.Sc. · M.Sc.
Angewandte Mathematik	dt	M.Sc.	
Biotechnologie	dt / en		B.Sc. / M.Sc.
Dependable Systems	en	Ph.D.	
eBusiness	dt	B.Sc. · M.Sc.	
Informatik	dt	B.Sc. · M.Sc.	M.Sc.
Informations- und Medientechnik	dt	B.Sc. · M.Sc.	
Mathematik	dt	B.Sc.	
Medizininformatik	dt	B.Sc.	
Physik*	dt dt · pl*	B.Sc.* · M.Sc.	
Wirtschaftsmathematik	dt	B.Sc.	

UMWELTWISSENSCHAFTEN

	Lehr- Sprache	UNIVERSITÄR	FACHHOCHSCHULISCH
Environmental and Resource Management	en	B.Sc. · M.Sc. Ph.D.	
Euro Hydro-Informatics and Water Management**	en	M.Sc.	
Forensic Sciences and Engineering	dt	M.Sc.	
Landnutzung und Wasserbewirtschaftung	dt	B.Sc. · M.Sc.	
Nachwachsende Rohstoffe und erneuerbare Energien	dt	M.Sc.	
Umweltingenieurwesen	dt	B.Sc. · M.Sc.	

WIRTSCHAFTSWISSENSCHAFTEN

	Lehr- Sprache	UNIVERSITÄR	FACHHOCHSCHULISCH
Betriebswirtschaftslehre	dt	B.Sc. · M.Sc.	B.Sc.
Wirtschaftsrecht für Technologieunternehmen	dt	M.B.L.	

* Studiengänge mit einem Doppel-Abschluss in Kooperation mit Hochschulen anderer Länder
 ** Studiengänge mit einem gemeinsamen Abschluss in Kooperation mit Hochschulen anderer Länder
 *** Dieser Studiengang kann dual studiert werden.

UNSER PLUS FÜR EIN GUTES STUDIUM

- + exzellente Ausstattung: moderne Labore, studentische Arbeitsplätze in Ateliers, Bibliotheken und PC-Pools sowie hochwertige technische Forschungsanlagen
- + attraktives Studienangebot in fachhochschulischen und universitären Studiengängen
- + sehr gutes Betreuungsverhältnis zwischen Lehrenden und Studierenden
- + vielfältiges und preisgünstiges Wohnungsangebot von Altbau-WG-Zimmer, über Neubauwohnung bis zu Studenten-Appartements im Wohnheim
- + kurze Wege für ein effektives Studium

IHRE CHANCEN FÜR EINE INDIVIDUELLE KARRIEREPLANUNG

- praxisnahes Studium auf hohem Niveau mit durchlässigen Strukturen
- beste Jobchancen in den Ingenieurwissenschaften auf nationalen und internationalen Märkten
- interkulturelle Kompetenz durch Auslandssemester und Praktika
- berufliche Perspektiven durch Kooperationen mit der regionalen Wirtschaft
- duale Studienangebote im fachhochschulischen Bereich
- solide Studienvorbereitung mit dem College
- reibungsloser Studienstart durch Vermittlung von Soft Skills und Lernkompetenzen

Die Brandenburgische Technische Universität Cottbus-Senftenberg besitzt drei Standorte: Cottbus, Cottbus-Sachsendorf und Senftenberg. Von den insgesamt rund 8.000 Studierenden kommen 1.860 aus dem Ausland aus über 111 verschiedenen Nationen. Die BTU Cottbus-Senftenberg ist 2013 aus den beiden Vorgängereinrichtungen BTU Cottbus und Hochschule Lausitz hervorgegangen.

KONTAKT

Zentrale Studienberatung

T +49 (0)355 69 3800
E studium@b-tu.de

Koordination College

T +49 (0)3573 85 226
E college@b-tu.de

Studierendenservice

E infothek@b-tu.de
Infothek Zentralcampus Cottbus
T + 49 (0)355 69 5569
Infothek Campus Senftenberg
T + 49 (0)3573 85 275

International Relations Office

F +49 (0)355 69 3128
E internationaloffice@b-tu.de

www.b-tu.de » studium

IMPRESSUM

Herausgeberin: BTU Cottbus - Senftenberg
 Redaktion/Satz: Stabsstelle Kommunikation und Marketing
 Fotos: IKMZ/Multimediazentrum

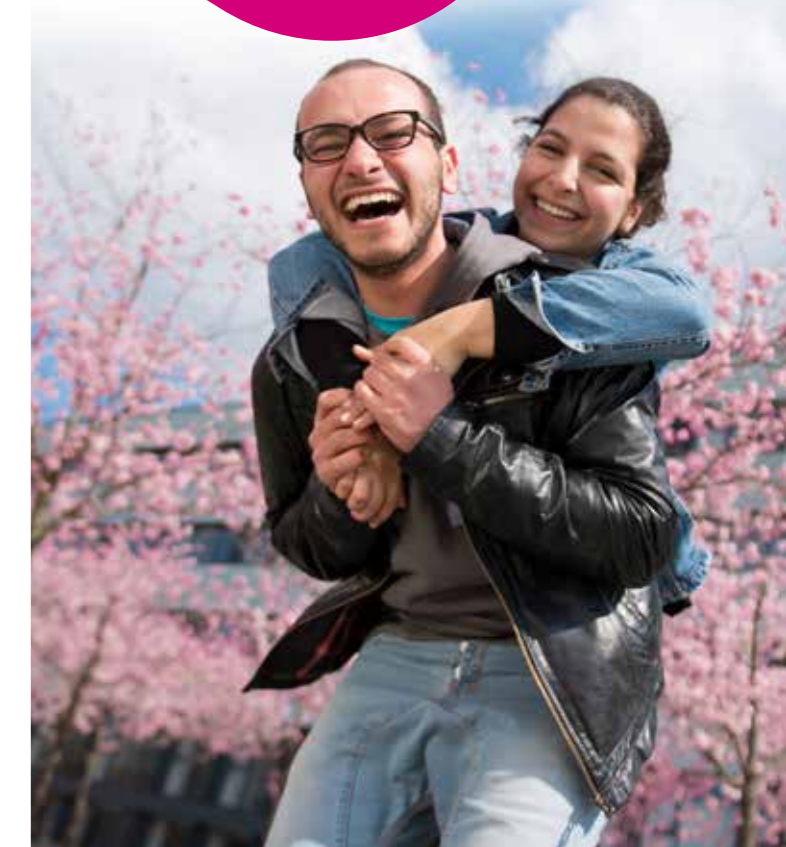
Dezember 2016

www.b-tu.de

b-tu Brandenburgische
Technische Universität
Cottbus - Senftenberg



STUDIERN AN DER BTU
COTTBUS-SENFTENBERG



GRUSSWORT

LIEBE STUDIENINTERESSIERTE,

wenn Sie eine Universität mit individuellen Entfaltungsmöglichkeiten suchen, dann sind Sie an der BTU Cottbus-Senftenberg genau richtig!



Unsere guten BTU-Studienbedingungen, die immer wieder durch die Rankingergebnisse des CHE im ZEIT-Studienführer bestätigt werden, sind auf eine sehr gute Betreuungsrelation zurückzuführen. So listet beispielsweise das aktuelle Ranking vom Mai 2016 die Fächer Architektur und Angewandte Chemie in der Spitzengruppe.

Ein weiteres wesentliches Plus unserer jungen Universität ist ihre hervorragende technische Ausstattung: hochmoderne Labore, ansprechende Hörsäle und eine traumhaft schöne Bibliothek. In unserem College, dem Zentrum für Studierendengewinnung und Studienvorbereitung, können Sie Ihre Fähigkeiten vor Studienbeginn nochmals prüfen. Vorbereitungskurse bieten die Möglichkeit, Wissenslücken zu schließen oder Vergessenes wieder aufzufrischen. Auf dem Campus wie auch in Cottbus und Senftenberg gibt es für engagierte junge Menschen jede Menge Freiräume in allen Bereichen des gesellschaftlichen Lebens.

Ich würde mich sehr freuen, wenn Sie an der BTU Cottbus-Senftenberg studieren würden!

Jörg Steinbach

Prof. Dr.-Ing. Dr. h.c. (NUWM, UA) DSc. h.c. Hon.-Prof. (ECUST, CN)
Präsident der BTU Cottbus - Senftenberg

STARKE FORSCHUNG EXZELLENT LEHRE

STUDIENGÄNGE FÜR UNTERSCHIEDLICHE BEDÜRFNISSE

Die BTU Cottbus-Senftenberg bietet mit mehr als 70 Studiengängen an drei Standorten ein breites Spektrum an arbeitsmarktorientierten Studiengängen. Die Palette reicht von Natur- und Ingenieurwissenschaften über Wirtschafts- und Kulturwissenschaften bis hin zu Gesundheitswissenschaften. Davon können fünf Fächer – Maschinenbau, Elektrotechnik, Wirtschaftsingenieurwesen, BWL und Informatik – sowohl universitär als auch fachhochschulisch studiert werden.

Unsere Gesundheitsstudiengänge, Pflegewissenschaft und Therapiewissenschaften, sowie die drei fachhochschulischen Studiengänge, Maschinenbau, Elektrotechnik und Wirtschaftsingenieurwesen, sowie der universitäre Studiengang Bauingenieurwesen können zudem dual studiert werden. Die BTU bietet außerdem individuelle Zeitmodelle an, wie Vollzeit- oder Teilzeitstudium, berufsbegleitende oder weiterbildende Studienformen, um ideale Voraussetzungen zu schaffen, damit die Verbindung von Studium, Karriere, Kinder und Familie möglich wird.

Mit neuestem technischen Equipment, guter Betreuung und innovativen Lehrkonzepten garantiert unsere junge, international ausgerichtete Universität eine praxisnahe, zukunftsorientierte Ausbildung.



BREITES STUDIENANGEBOT AN DREI STANDORTEN

Die BTU Cottbus-Senftenberg verfügt an drei Standorten über hervorragende Voraussetzungen für Forschung und Lehre: In Cottbus und Senftenberg sind die Natur-, Ingenieur- und Wirtschaftswissenschaften vertreten sowie außerdem am Standort Cottbus-Sachsendorf die musik- und sozialpädagogischen Studiengänge. Am Standort Senftenberg etabliert sich derzeit neu der Bereich der Gesundheits- und Pflegewissenschaften und ergänzt das dort vorhandene Fächerspektrum der Ingenieurwissenschaften, der Chemie und Biotechnologie.

www.b-tu.de > studium

HERAUSRAGENDE FORSCHUNG

Exzellente Lehre soll mit exzellenter Forschung korrespondieren, auch mit erfolgreichem Wissens- und Technologietransfer in die Gesellschaft und in die Unternehmen der Wirtschaft hinein. Dieses klassische Merkmal einer Technischen Universität kommt auch an der BTU Cottbus-Senftenberg zum Tragen und wird sich noch weiter fortentwickeln. In ausgewiesenen Bereichen hat sich die BTU Cottbus-Senftenberg nicht nur in Deutschland, sondern auch international eine hohe Anerkennung erworben. Kooperationen betreibt sie mit anderen Hochschulen im In- und Ausland, außeruniversitären Forschungsinstituten, mit regionalen kleinen und mittelständischen Unternehmen (KMU) wie auch mit großen und weltweit tätigen Unternehmen. Mit dem University Technology Centre von Rolls Royce gehört sie zum internationalen Netzwerk des Unternehmens, wozu sich weltweit 26 Universitäten und deutschlandweit nur vier zählen dürfen.

www.b-tu.de > forschung

STUDIENVORBEREITUNG IM COLLEGE

SOLIDE STUDIENVORBEREITUNG SICHERT DEN STUDIENSTART

Das Zentrum für Studierendengewinnung und Studienvorbereitung – College – bietet mit kostenfreien Vorkursen in Mathematik, Physik oder Technischer Mechanik und vielen weiteren Angeboten den idealen Einstieg für ein erfolgreiches Studium. Darüber hinaus helfen ältere Kommilitoninnen und Kommilitonen, wenn gewünscht, in den ersten beiden Semestern bei allen Fragen rund ums Studium. Im Bereich der Studienvorbereitung bietet das College eine grundlegende Wiederholung relevanter schulischer Lehrinhalte für das jeweils angestrebte Studienfach. Wenn der Schulabschluss bereits einige Jahre zurück liegt oder das Abiturwissen nicht zum Studienfach passt, sind die Vorbereitungskurse sehr zu empfehlen.

Am BTU-College kann sich jeder Interessierte mit einem Online-Fachtest (Self Assessment) im Internet Einblick darüber verschaffen, welche Wissenslücken noch vor Studienbeginn geschlossen werden sollten. Mit Hilfe der Online-Fachtests hilft das College die optimale Kursauswahl zu treffen.

www.b-tu.de > studium > college



ZÜGIG UND REIBUNGSLOS DURCHSTARTEN

Das College bietet neben fachlichen Vorkursen auch Angebote mit sogenannten »Soft-Skills«, wie Lernkompetenz sowie Selbst- und Zeitmanagement. Außerdem gibt es Kurse, die an die Anforderungen des wissenschaftlichen Arbeitens herantreiben. Alle College-Teilnehmerinnen und Teilnehmer haben persönlichen Kontakt zu den Lehrkräften, die sie beraten.

Das College-Angebot zur Studieneingangsphase stellt wichtige Weichen für den zukünftigen Studienerfolg. Persönliche Angebote unterstützen dabei, die neuen Anforderungen des Universitätsstudiums zu meistern. Auch semesterbegleitende Angebote fördern das kontinuierliche Selbststudium: Tutorien in Kleingruppen, die Betreuung durch Mentoren und Hausaufgabenbetreuung.

Die Angebote in der Studieneingangsphase bieten die Möglichkeit, den Vorlesungsstoff nochmals nachzuvollziehen und durch Übungsaufgaben zu verinnerlichen. Dabei können Verständnisprobleme besprochen und ausgeräumt werden. Insbesondere der Kontakt zu Lerngruppen und College-Lehrkräften unterstützt die Studierenden während der intensiven Lern- und Prüfungszeiten.

ORIENTIERUNGSSTUDIUM – COLLEGE+

In zwei Semestern nehmen Sie an unserem Vorstudium teil. Dieses Vorstudium unterstützt Sie bei Ihrer Suche nach einem Ihren Neigungen und Fähigkeiten entsprechenden Studiengang. Und das Gute daran: Die Studiengangsmodule, die Sie sich auswählen, werden auf Ihr Studium angerechnet, für das Sie sich später entscheiden. Dadurch verlieren Sie keine Zeit und gewinnen gleichzeitig Einblicke in die Vielfalt technischer Studiengänge unserer Universität. Und ganz nebenbei eignen Sie sich sinnvolles Wissen an und können Defizite ausgleichen.

www.b-tu.de > studium > college > orientierungsstudium