

Herzlich Willkommen



Pushing Performance

Embedded System Development

...

Was bisher geschah



Pushing Performance

- **1998 Beginn Studium Informatik**
- **1999 Wechsel zu IMT**
- **2003 Berufseinstieg als wiss. Mitarbeiter an der BTU**
- **2008 Wechsel in die Wirtschaft zur lesswire AG**
- **2013 Wechsel zu HARTING**



- **Gründung 1945**
- **Firmensitz in Espelkamp, Deutschland**
- **100 % im Besitz der Familie Harting**

- **Dietmar Harting**, Persönlich haftender Gesellschafter, Vorsitzender des Vorstands
- **Margrit Harting**, Generalbevollmächtigte Gesellschafterin
- **Philip F. W. Harting**, Persönlich haftender Gesellschafter, Vorstand Connectivity & Networks
- **Maresa W. M. Harting-Hertz**, Persönlich haftende Gesellschafterin, Vorstand Finanzen und Einkauf

Kennzahlen des Unternehmens

Geschäftsjahr 2012/2013



Pushing Performance

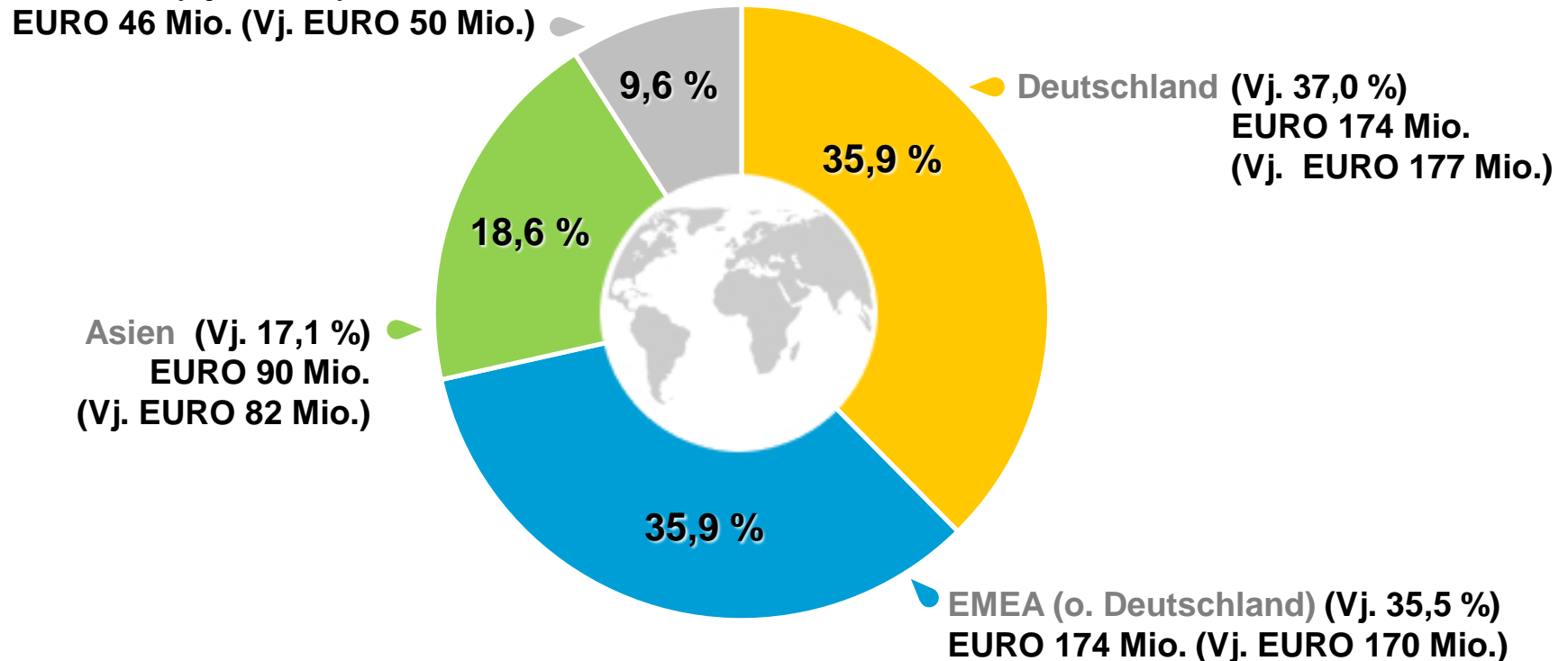
Gesamtumsatz: EURO 484 Mio (Vj. EURO 479 Mio)

Zahl der Beschäftigten weltweit: 3.815 (Stichtag 30.09.)

Das Geschäftsjahr endet am 30. Sep.

Americas (Vj. 10,4 %)

EURO 46 Mio. (Vj. EURO 50 Mio.)



Deutschland (Vj. 37,0 %)

EURO 174 Mio.
(Vj. EURO 177 Mio.)

Asien (Vj. 17,1 %)

EURO 90 Mio.
(Vj. EURO 82 Mio.)

EMEA (o. Deutschland) (Vj. 35,5 %)
EURO 174 Mio. (Vj. EURO 170 Mio.)



**In der wirtschaftlich
starken Region
Ostwestfalen-Lippe**

Industriesteckverbinder und Geräte

- Robotik
- Maschinenbau
- Energie
- Verkehrstechnik
- Industrieelektronik
- Automatisierung



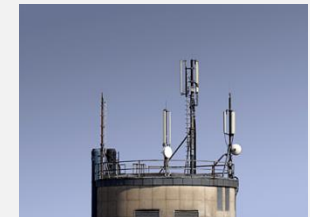
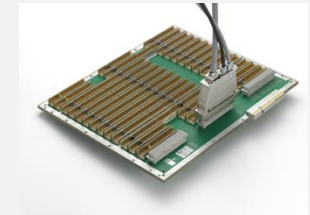
Elektroniksteckverbinder

- Automatisierungstechnik
- Verkehrstechnik
- Maschinenbau
- Industrielle Gebäude-Netzwerk-Infrastruktur
- Professionelle Stromversorgung



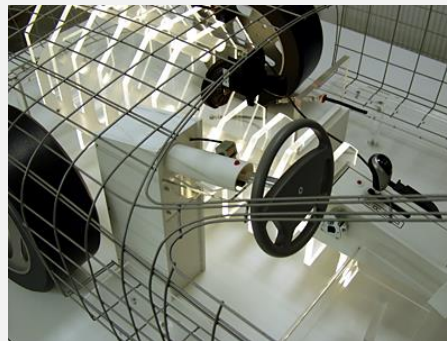
Integrierte, Backplane-basierte Lösungen

- **Entwicklung, Modellierung, Simulation und Realisierung von hochleistungsfähigen Backplane-Lösungen**
- **Fertigung und Test hochkomplexer Multilayer-Backplanes in Mixed-Technologie-Ausführung**
- **Alle Kompetenzen unter einem Dach: Einheitliche globale Präsenz mit kompletter Abdeckung der Wertschöpfungskette und Fertigungsstätten in Europa, Asien und Amerika**
- **Hauptmärkte: Medizintechnik, Industrie, Verkehrstechnik und Logistik, Rundfunk und Telekom**



Mechatronik, Verbindungstechnik und Magnetsysteme

- Automotive
- Medizintechnik
- Energieerzeugung und -verteilung

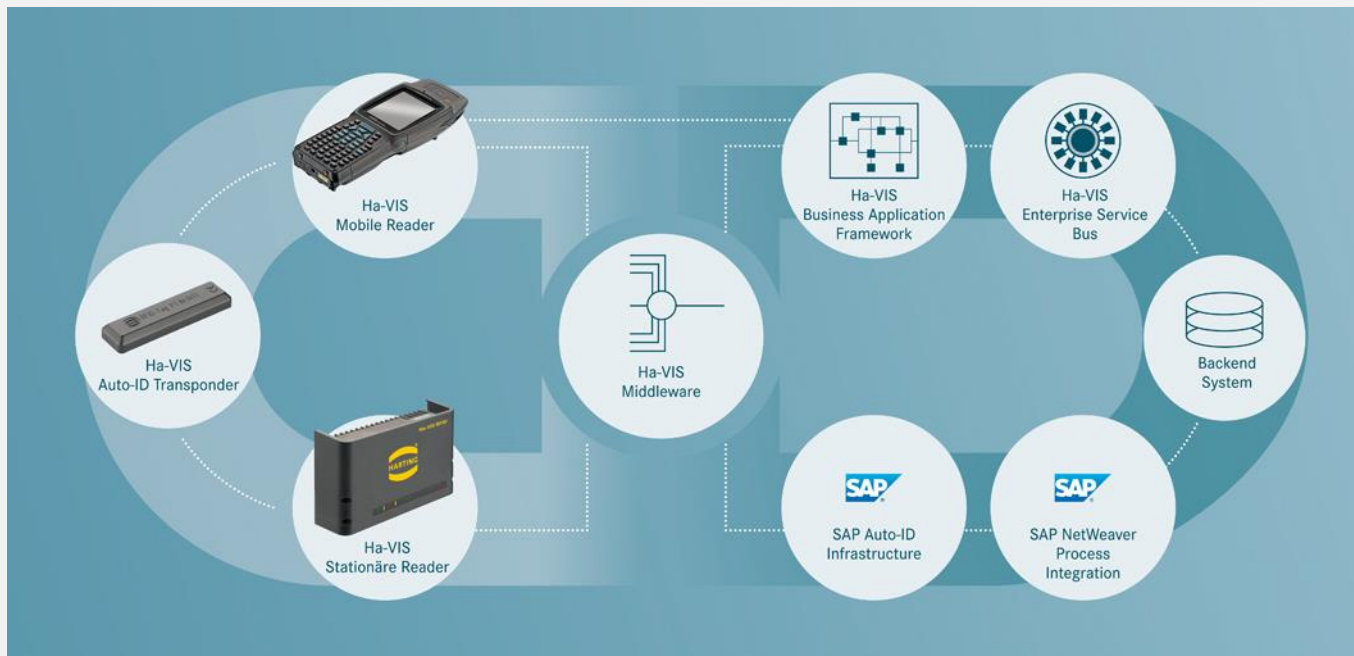


Shopsysteme & Projektierung

- **HA-CashZone**
Komplettierung für die Kassenzone
- **HA-CheckOut**
Kassentische für den Einzelhandel
- **Smokythek**
diebstahlhemmende Verkaufssysteme
- **HA-CanFlex**
sichere Tabakdosenplatzierung
- **Convenience Store Konzepte**
Verkaufssysteme für Tankstellen und Shops
- **Projektierung von System-Lösungen und
Gehäuseteknologie**



Auto-ID-Lösungen



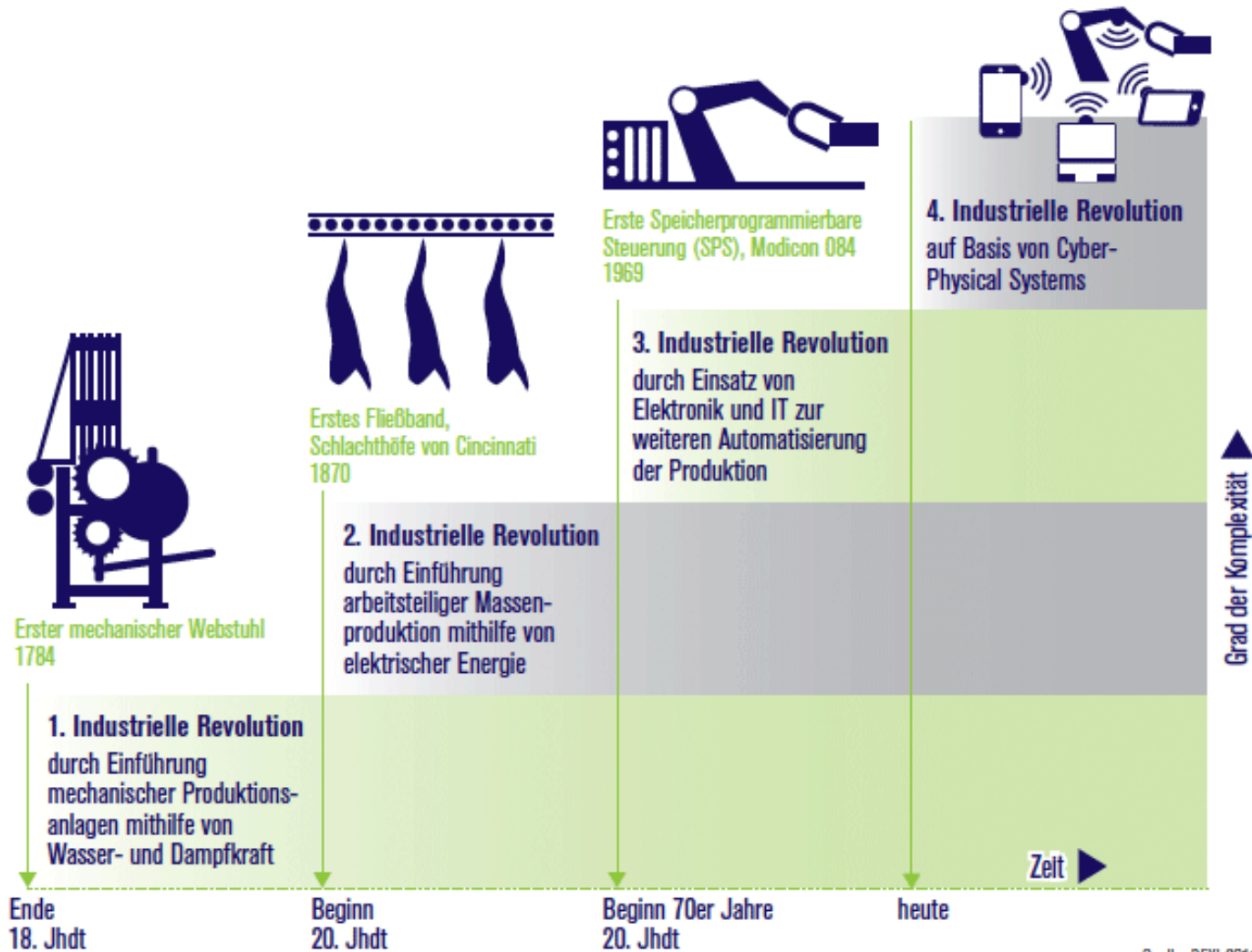
Consulting

Konzept

Hardware
Software

Implemen-
tierung

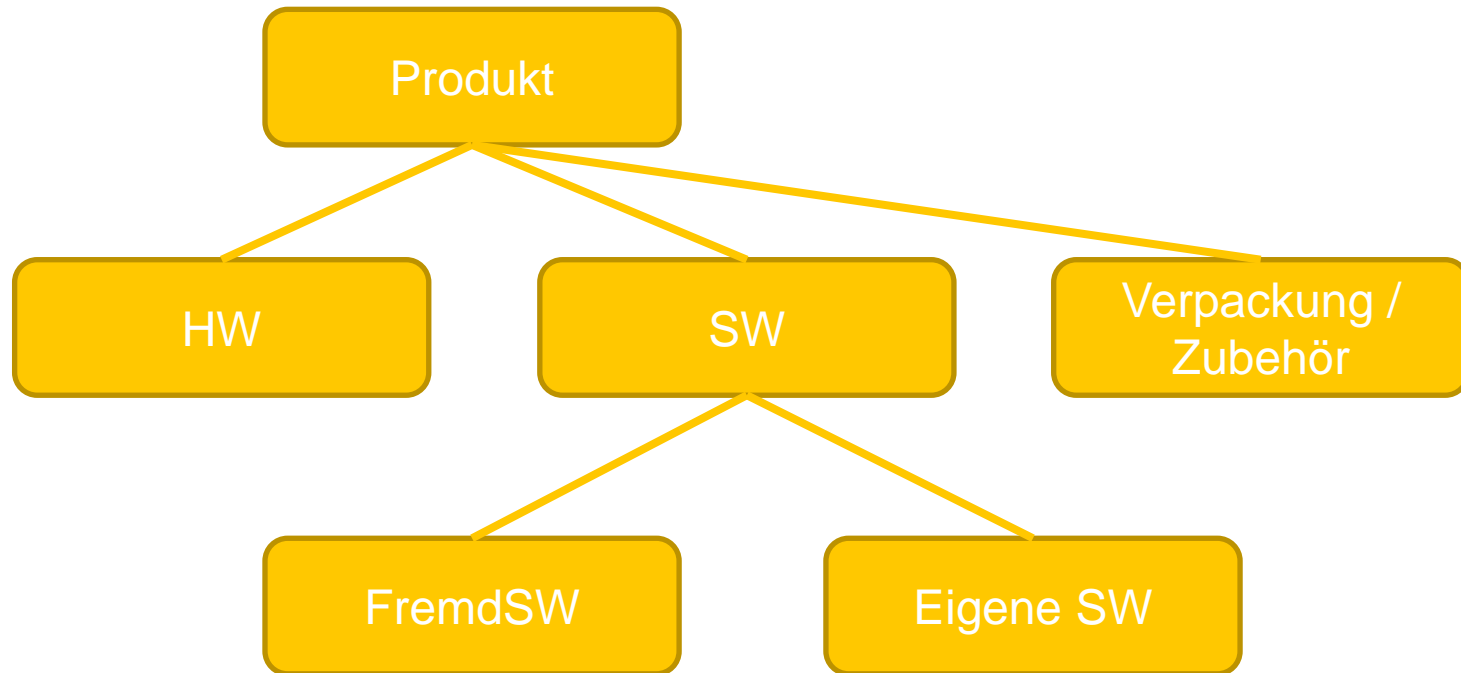
Service

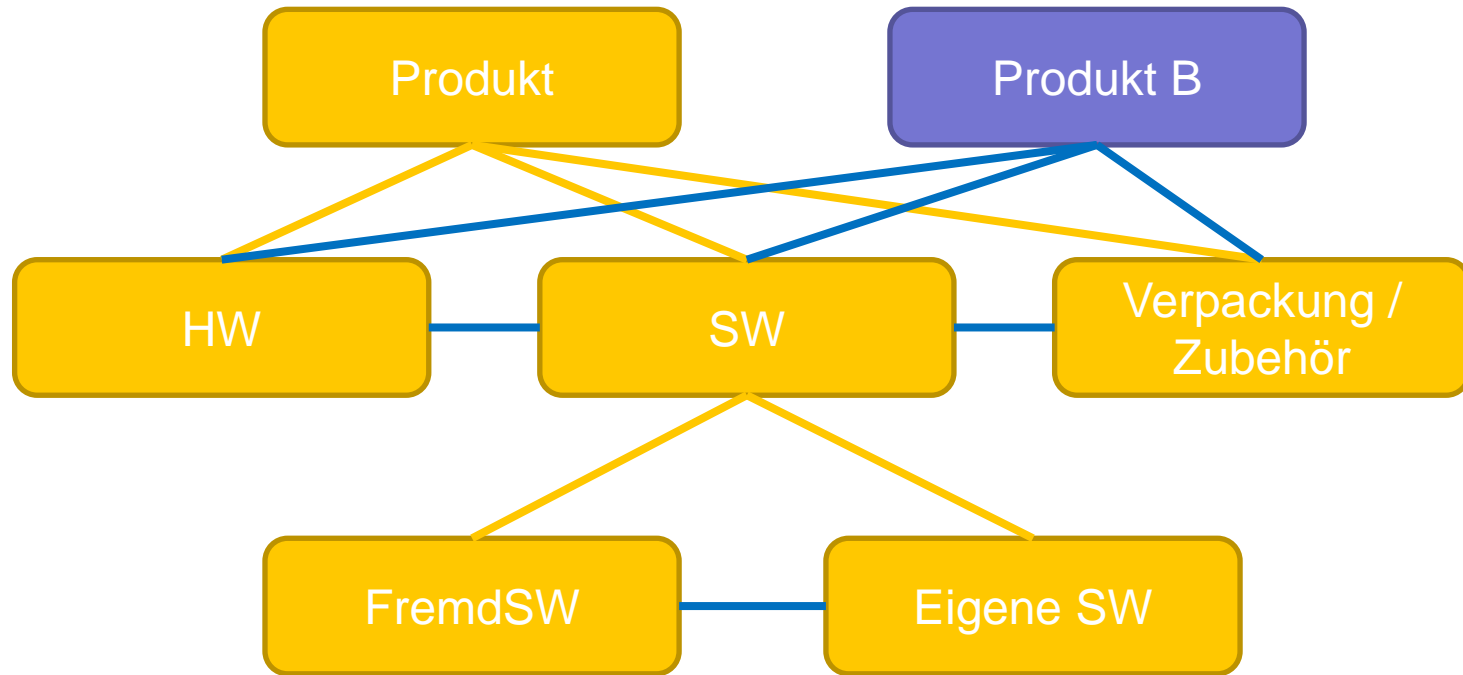


Quelle: DFKI 2011

- **Embedded Software Entwicklung**
 - **Embedded Linux (vom Bootloader zur Applikation)**
 - **Gerätemanagement**
 - **Vernetzung von Systemen**

- **Produktentwicklung (Projektmanagement/Architektur)**
 - **Hardware**
 - **Gehäuse**
 - **Verpackung**
 - **Support Marketing**
 - **Schulung Vertrieb**





— meist lösbar

- **Wirtschaftlichkeit der Entwicklung im Team**
 - **Scotty reicht nicht mehr**

- **Zieldefinition aka Spezifikation**
 - bitte keine prosaischen Texte
 - Trennung von Anforderung, Implementierung und Begründung
 - Überprüfbare Anforderungen
 - hierarchische Dokumentenstruktur
- **Transparenz beim Entwicklungsfortschritt**
 - durchgängige Nummerierung von Anforderungen
 - automatisiertes Bauen und Testen auf sauberem Rechner
- **Reproduzierbarkeit**
 - jedes laufende Modul kennt seine Version und Konfiguration
 - Verbannung von „Golden Images“
- **Paralleles Arbeiten im MicroTeam**
 - Test wird gleichzeitig mit Code entwickelt
- **Kein Dogmatismus**

in Berlin als

- **Senior Hardware Architect**

in Espelkamp als

- **SAP Anwendungsberater CO /FI**
- **Auto-ID Systemintegrator**
- **Coordinator International IT Infrastructure**

*Vielen Dank für Ihre
Aufmerksamkeit!*

