

Ein Haus für Schüler

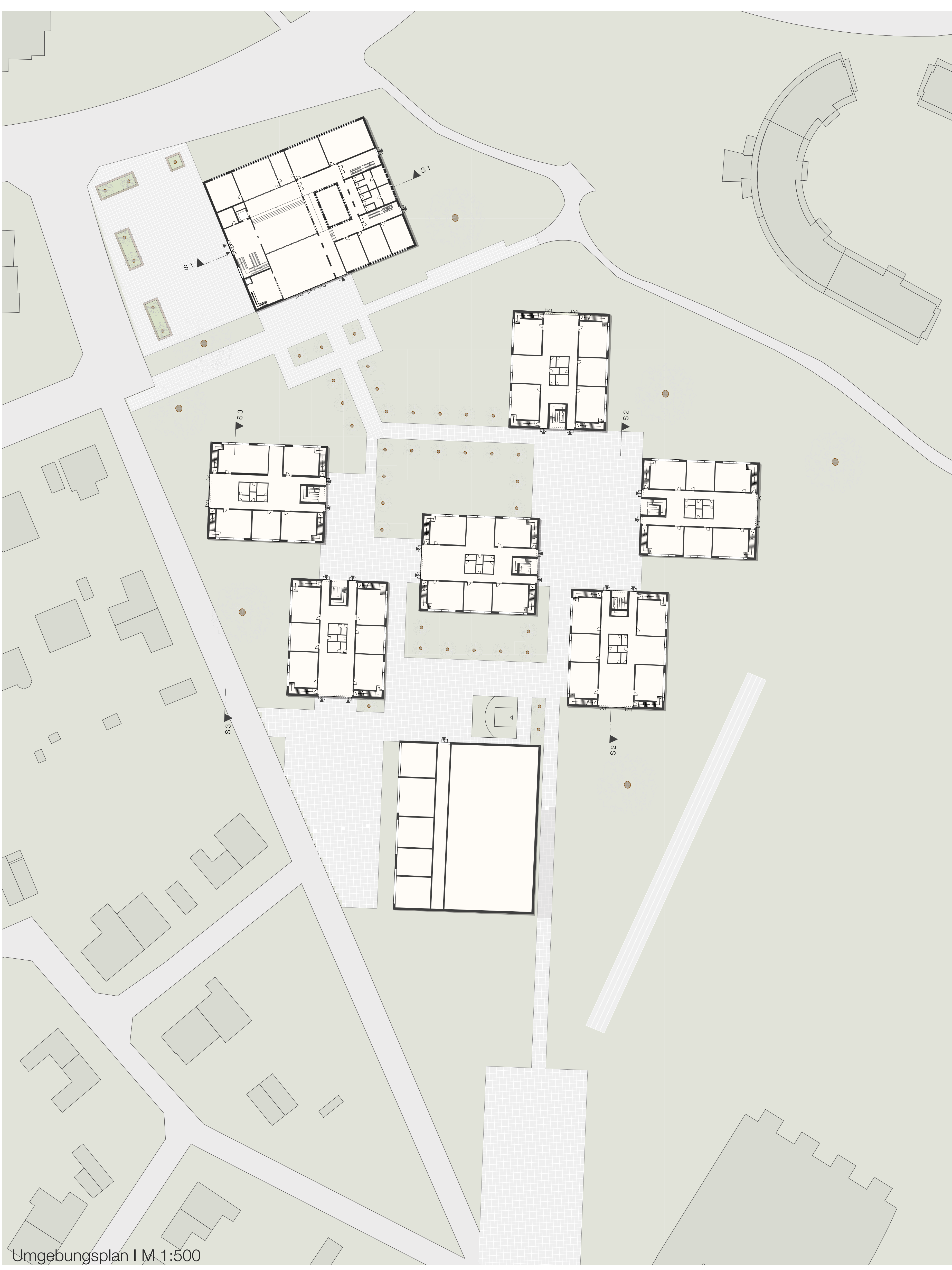
Andrea Birth
Lena Kaschube



Der Neubau der Gustav-Heinemann-Oberschule, auf dem Grundstück zwischen Tirschenreuther Ring und Baußnerweg in Berlin-Marienfelde, erhält sieben neue Gebäude, die alte Sporthalle wird erhalten.
 Das Baukonzept soll vor allem Innen und Außen verbinden, der Zugang zur Natur soll jederzeit möglich sein.
 Aus städtebaulicher Sicht entstehen zwei große Gebäude (44x36x15m), die den Rahmen der Schule bilden und sechs kleinere Klassenhäuser (30x25x7m) die sich in deren Zwischenraum verteilen. Wobei die vier Klassenhäuser der Mittelstufe zueinander gedreht sind und einen privateren Innenhof bilden. Durch die verschiedenen Größen und Höhen soll sich die neue Oberschule in den Stadtrandbereich eingliedern.
 Der repräsentative Hauptbau der Schule hat vier Geschosse und liegt direkt am Tirschenreuther Ring. In ihm befinden sich die Fachräume, die Verwaltung und der Mehrzweckraum. Um genug Licht in den Block zu leiten gibt es einen Lichthof, Lichtschächte und eine Terrasse im vierten Stockwerk. Die verwendeten Materialien sind Holz, horizontal gegliederte Latten, als Vorhangsfassade und im Inneren hauptsächlich Sichtbeton, der ruhig im Kontrast zu den lebendigen Schülern steht.
 Die sechs Klassenhäuser haben jeweils acht Klassenzimmer, zwei Gruppenräume, Gruppenraumzonen und einen Lehrerbereich. Die Klassenräume im Erdgeschoss haben direkten Zugang nach Draußen in die Gärten und die Zimmer der oberen Etage Zugang zu einer Terrasse.



Lageplan | M 1:2000



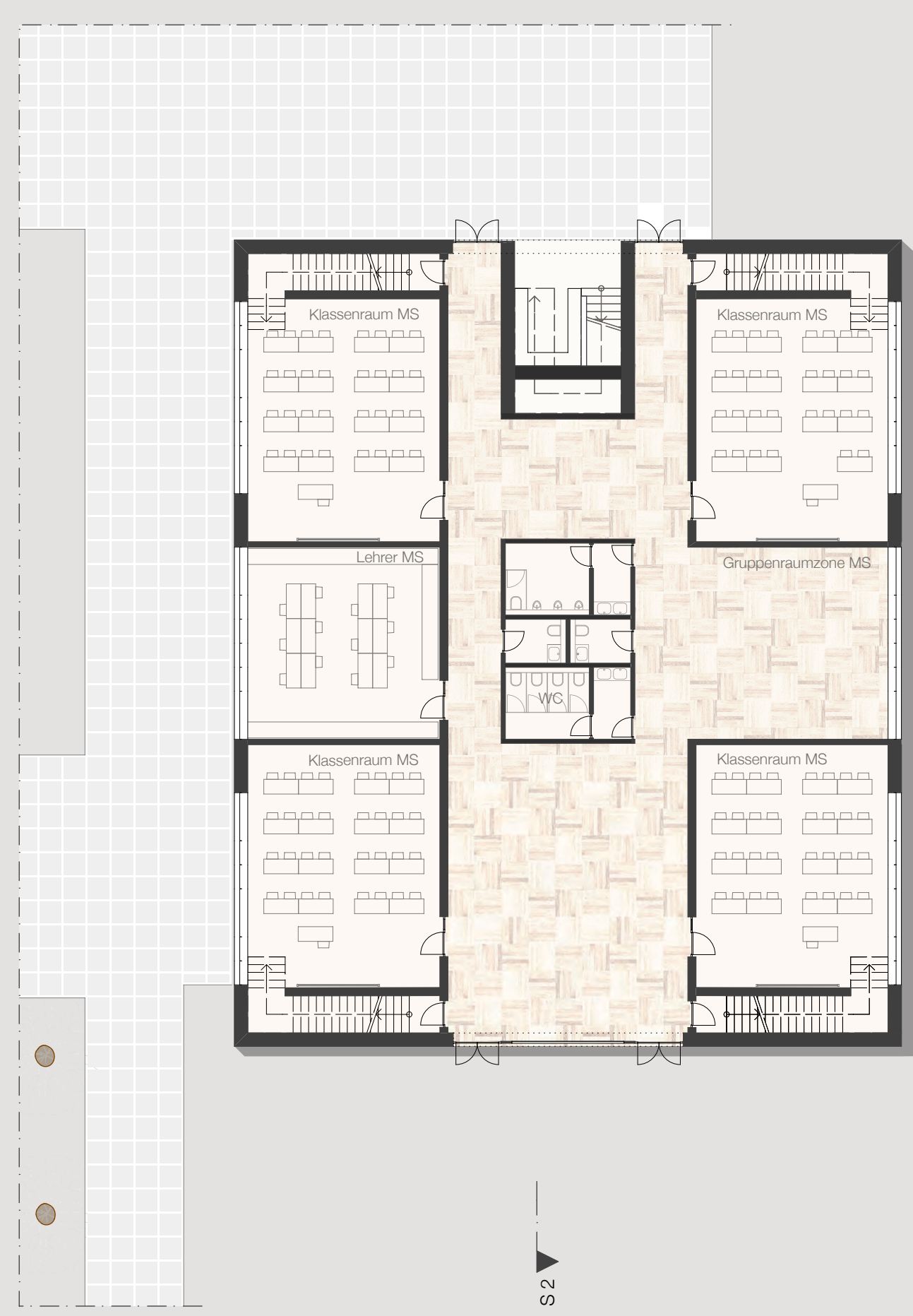
Umgebungsplan | M 1:500



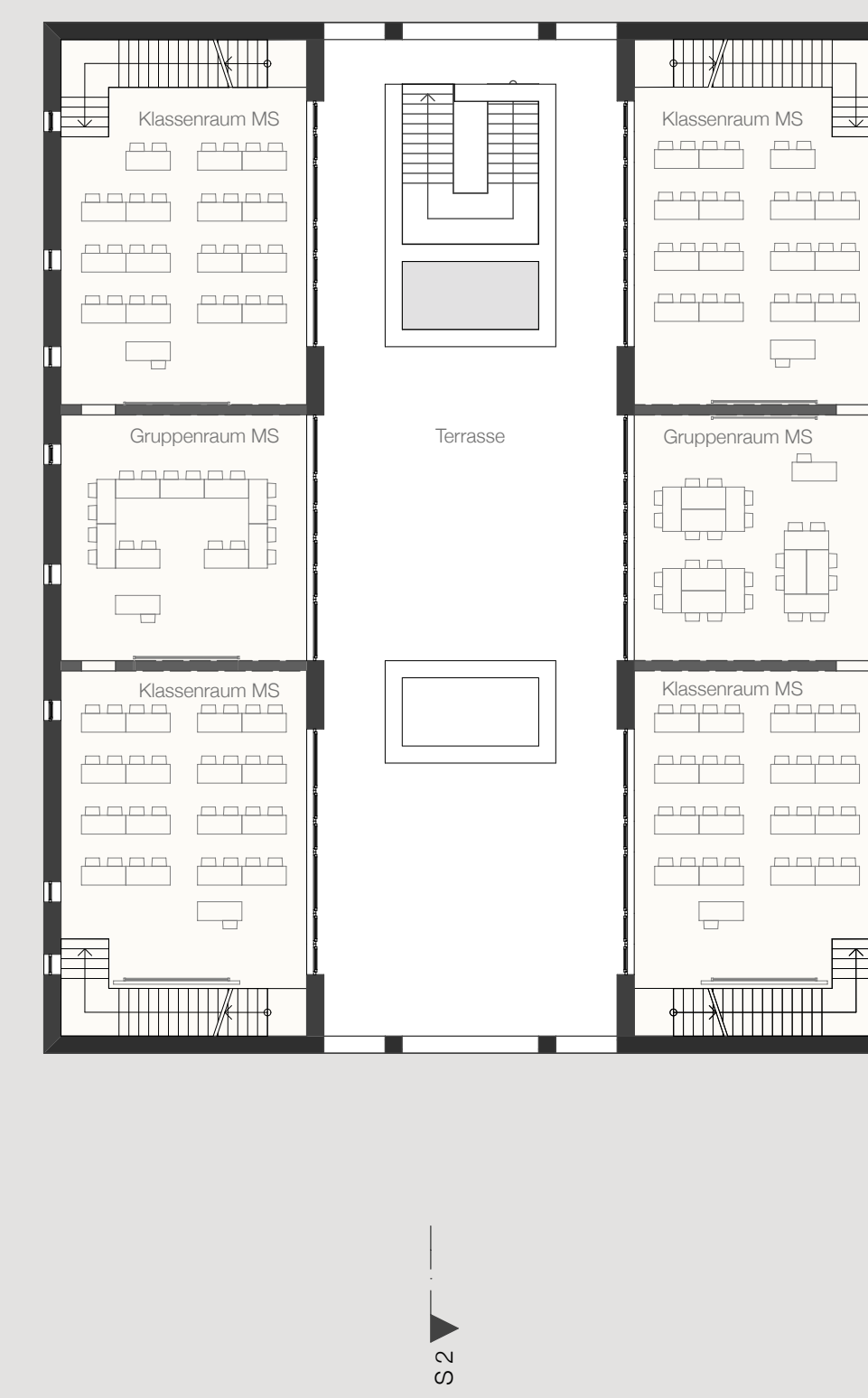
Ansicht Hauptgebäude | M 1:200



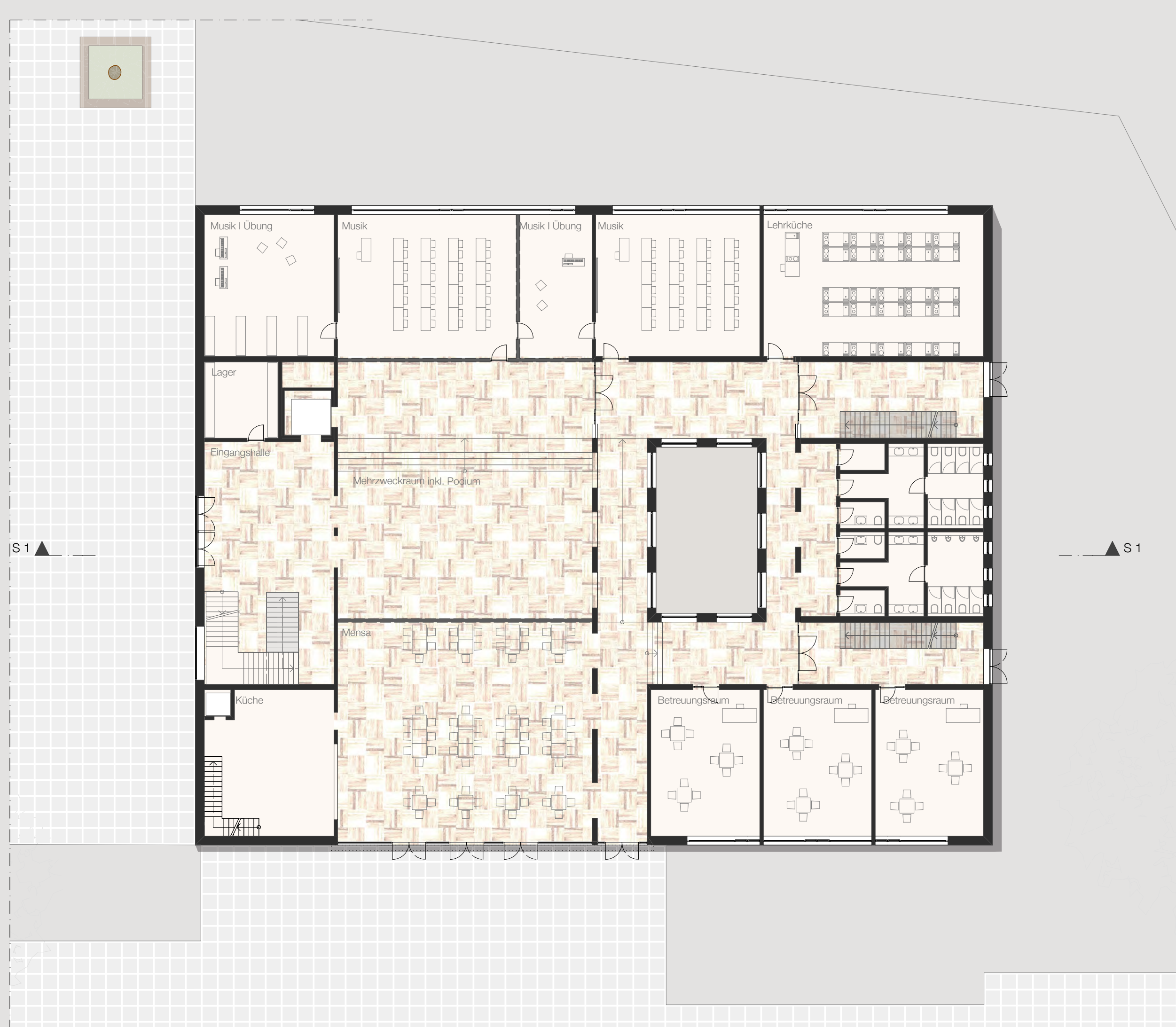
Schnitt 1 | M 1:200



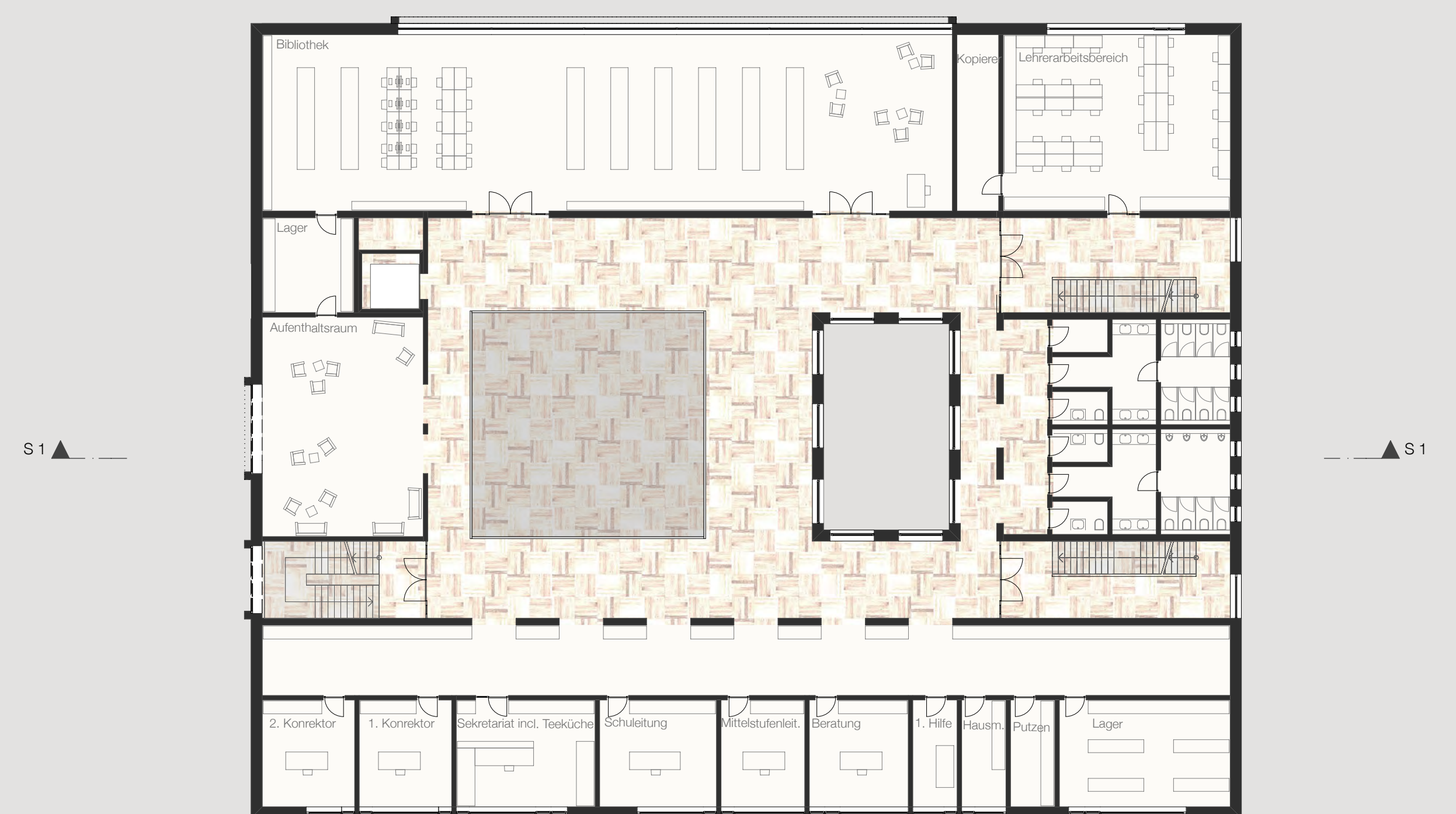
Klassenhaus EG | M 1:200



Klassenhaus OG | M 1:200



Hauptgebäude EG | M 1:200



Hauptgebäude 1.OG | M 1:200



Schnitt 2 | M 1:200



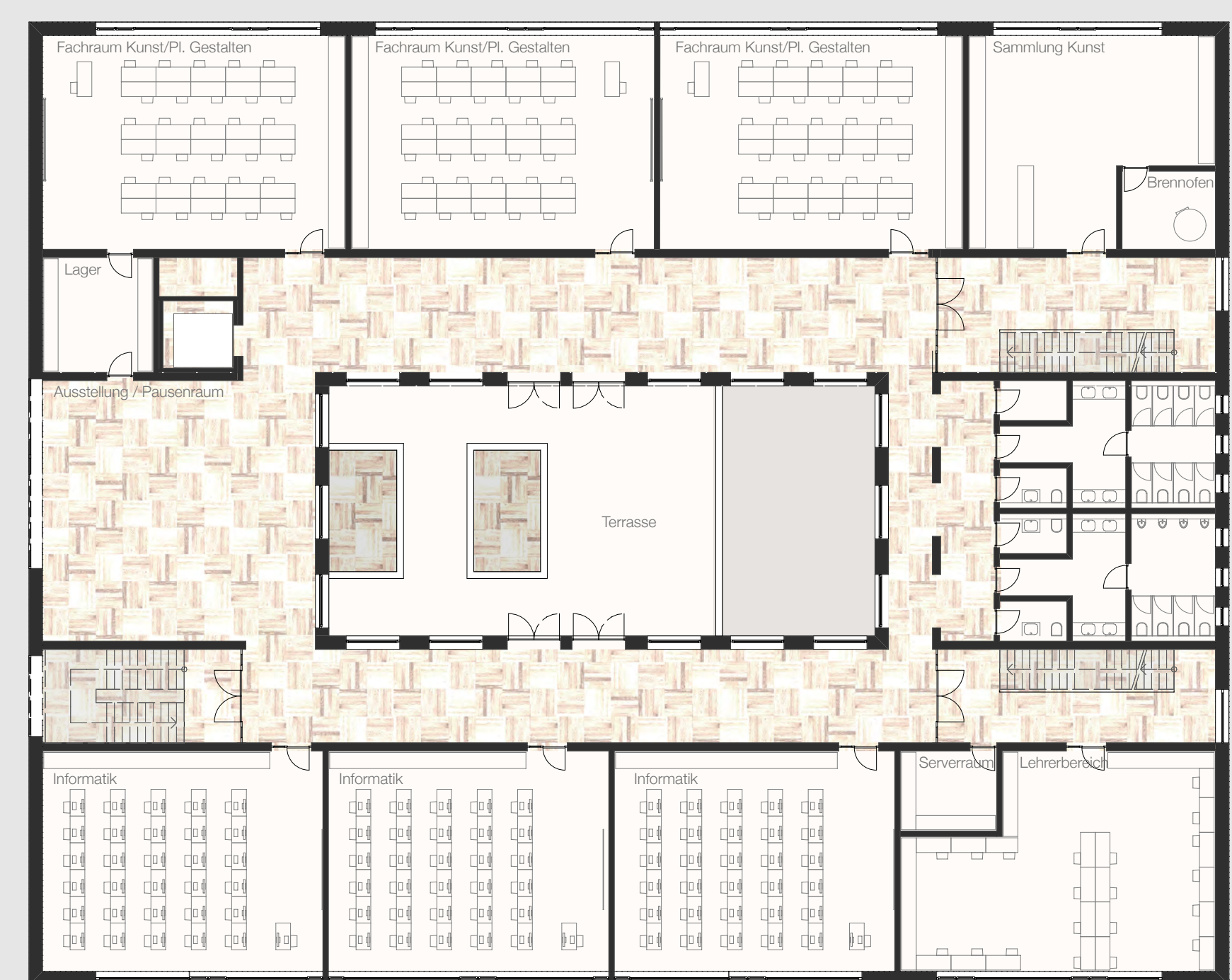
Klassenhaus Unterstufe / Arbeitslehre EG I M 1:200



Klassenhaus Unterstufe /Arbeitslehre OG I M 1:200



Hauptgebäude 2.OG I M 1:200



Hauptgebäude 3.OG I M 1:200



Schnitt 3 I M 1:200



Kennzahlen

Klassenhaus:		
BGF	1 246 m ²	
NF	747 m ²	
BGF/NGF	1,67	
Klassenraum	66 m ²	
Gruppenraum	55 m ²	
Lehrerarbeitsbereich	52 m ²	
Hauptgebäude:		
BGF	6 560 m ²	
NF	3 690 m ²	
BGF/NF	1,75	
Aula	210 m ²	
Speisesaal	173 m ²	
Bibliothek	250 m ²	
Betreuungsraum	50 m ²	
Fachraum	30 m ²	
Übungsraum	18-30 m ²	
Gesamt:		
BGF	13 935 m ²	
NF	8 172 m ²	
BGF/NF	1,71	

