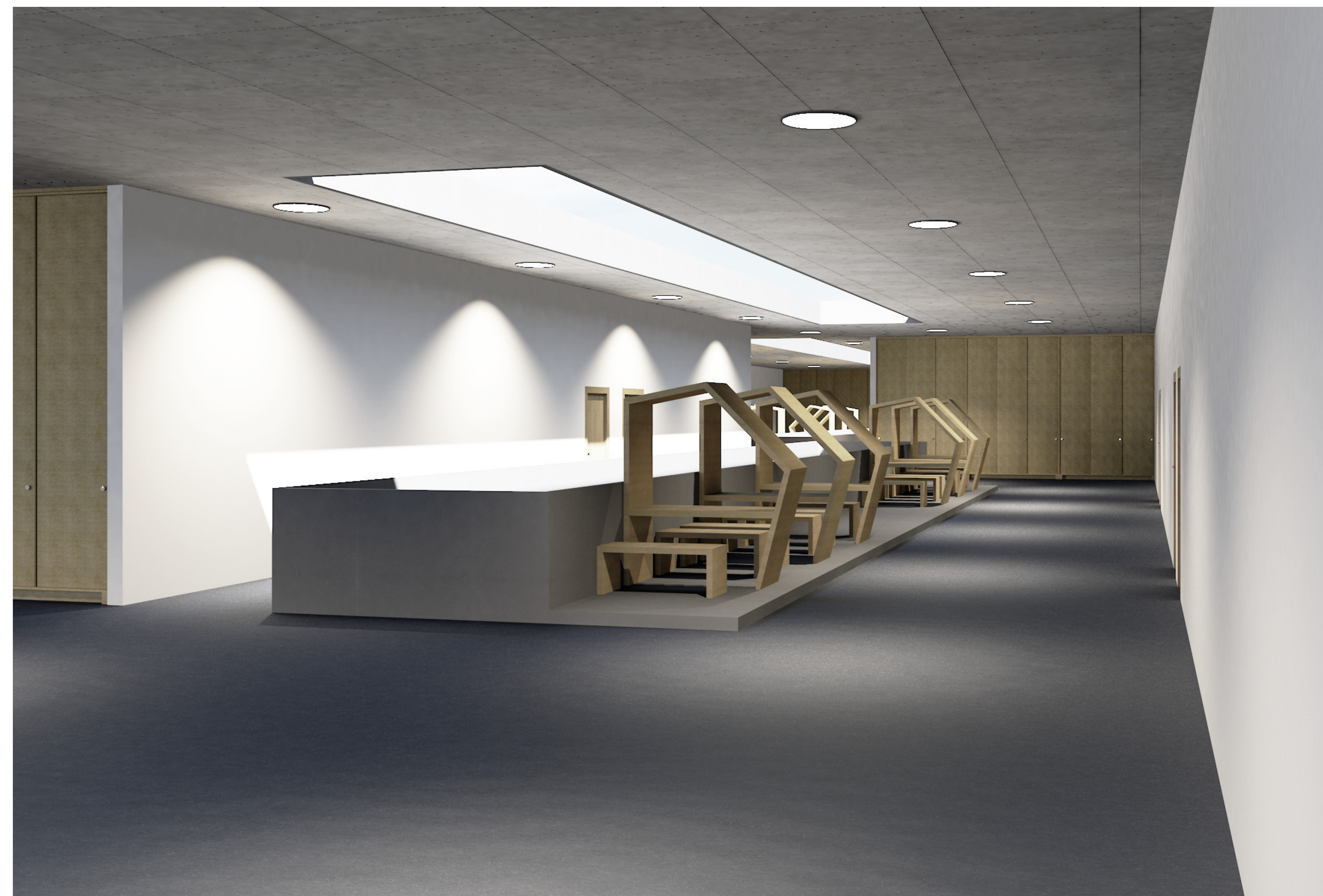


# EP4 LERNEN - LEHREN - LEBEN

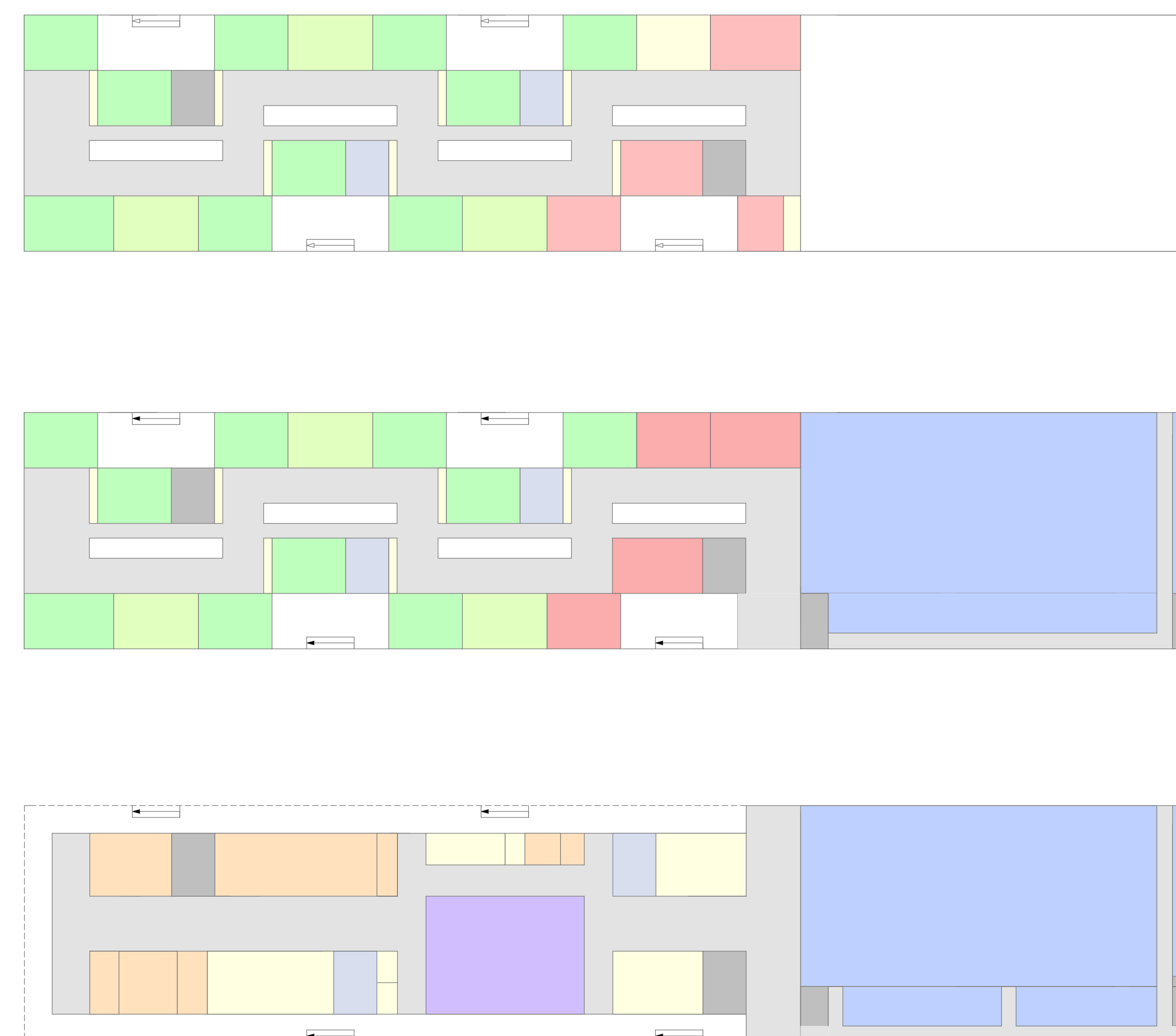
Eine Grundschule in Berlin



Außenperspektive



Innenperspektive

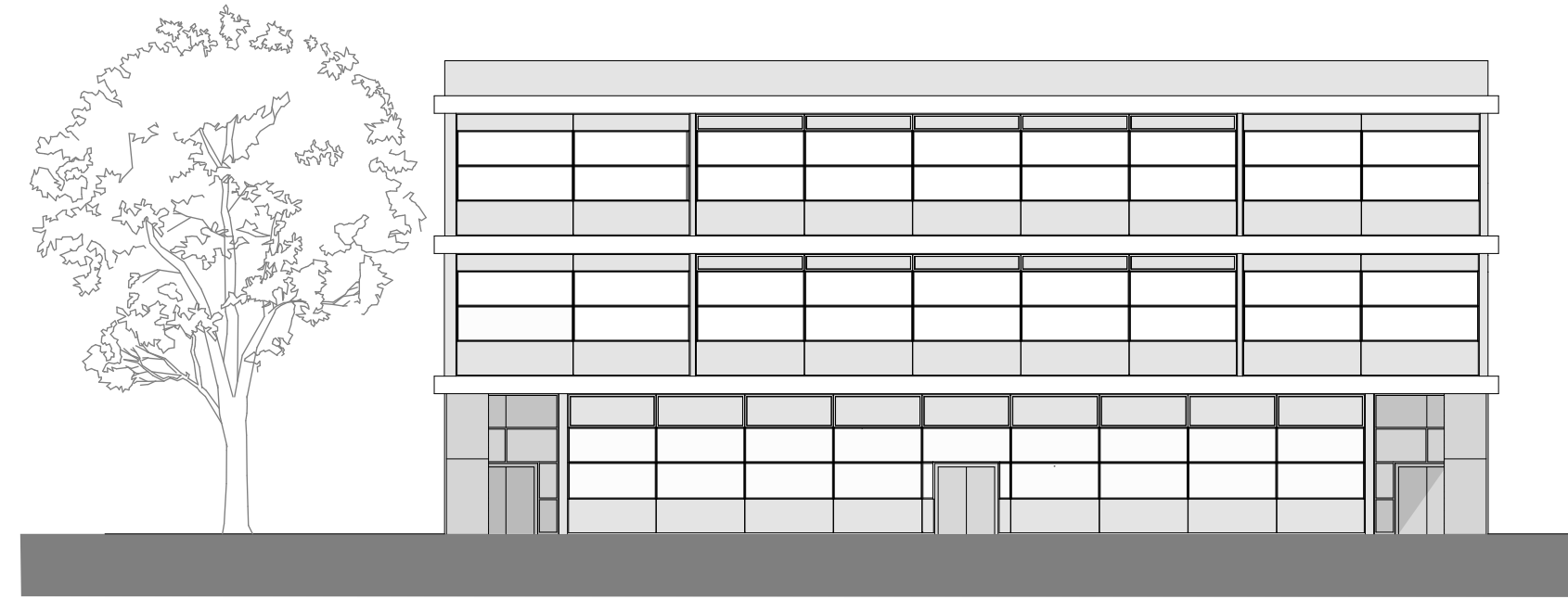


- Horizontale Erschließung
- Vertikale Erschließung
- Verwaltung/pädagogischer Bereich
- Gruppenräume
- Klassenräume
- Sanitärbereich
- Mehrzweckbereich  
(Mensa/Cafeteria/Darstellendes Spiel)
- Sportbereich
- Fachräume
- Lagerräume/sonstige Nebenräume

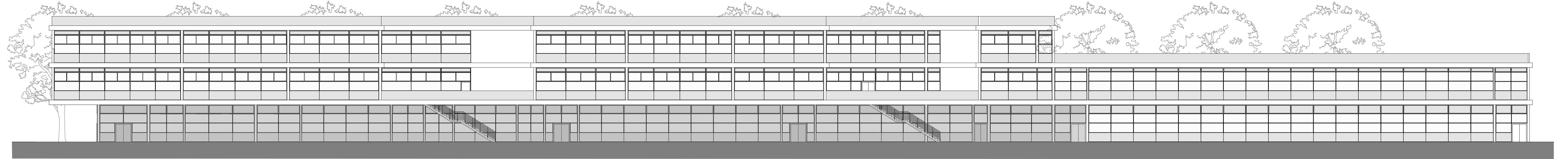


# EP4 LERNEN - LEHREN - LEBEN

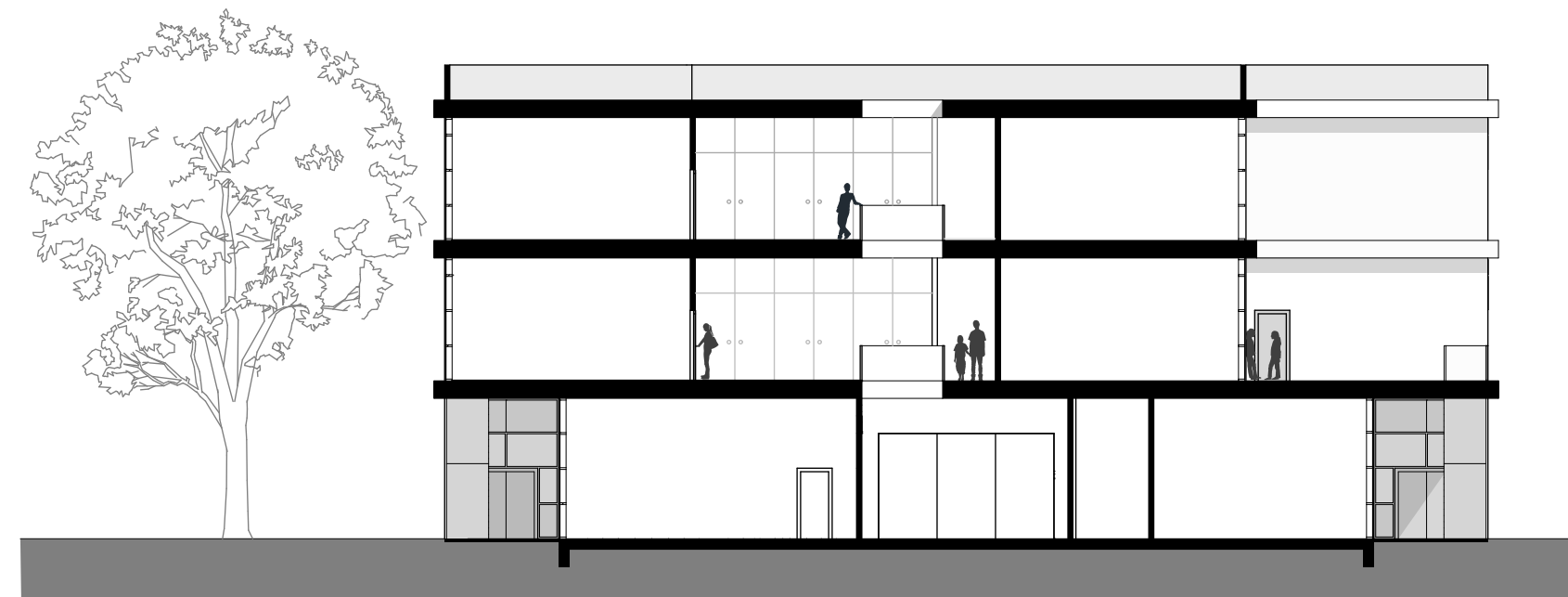
Eine Grundschule in Berlin



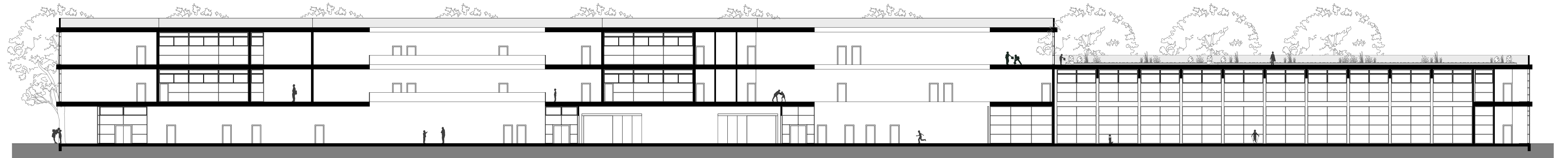
Ansicht Hauptstraße



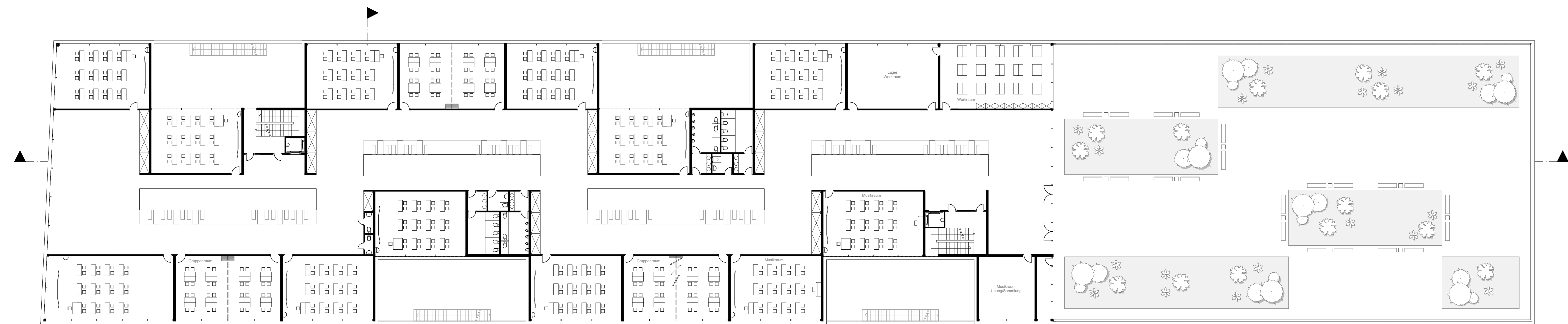
Ansicht Hof



Querschnitt



Längsschnitt

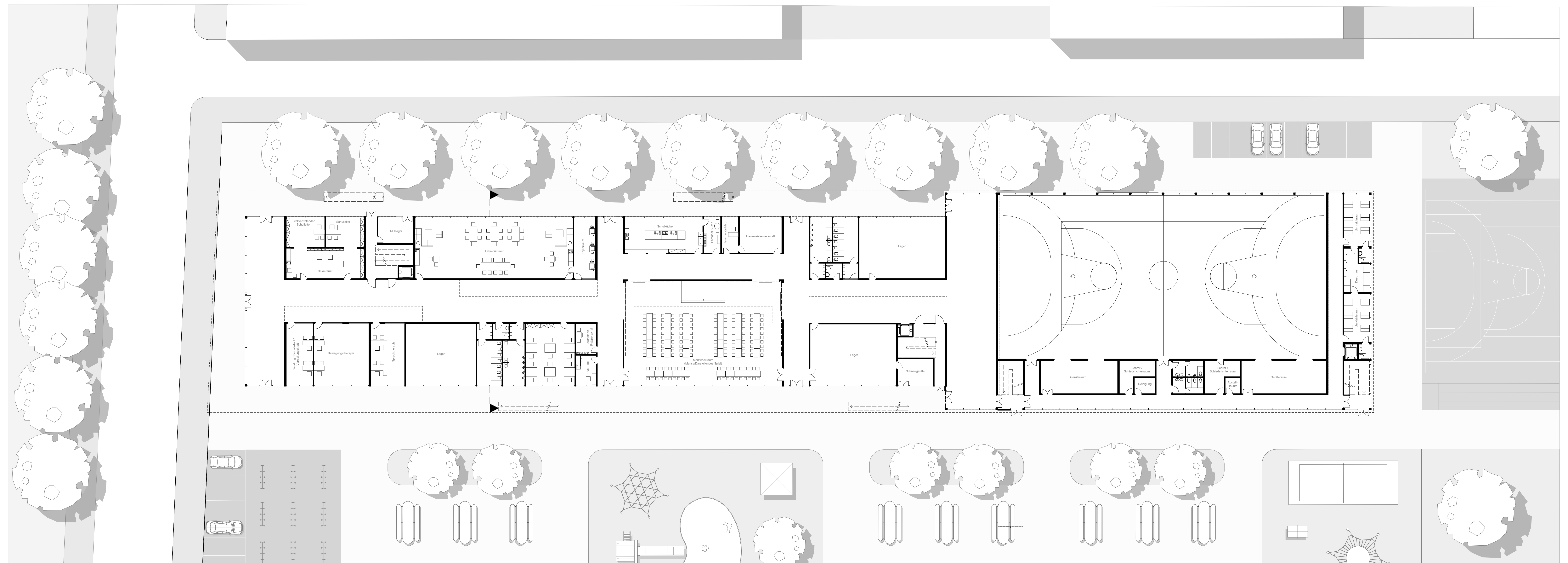
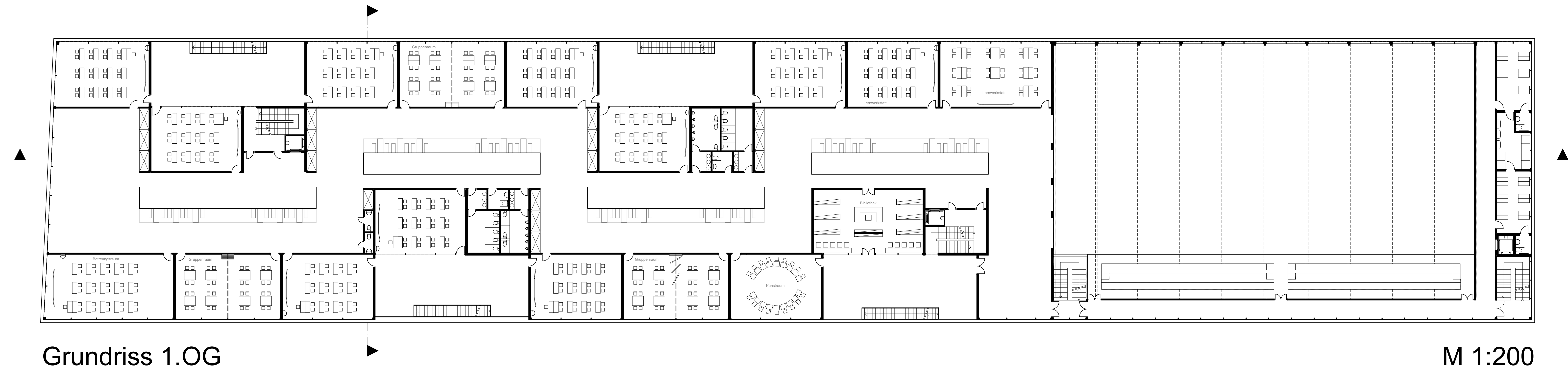


Grundriss 2.OG M 1:200

M 1:200

# EP4 LERNEN - LEHREN - LEBEN

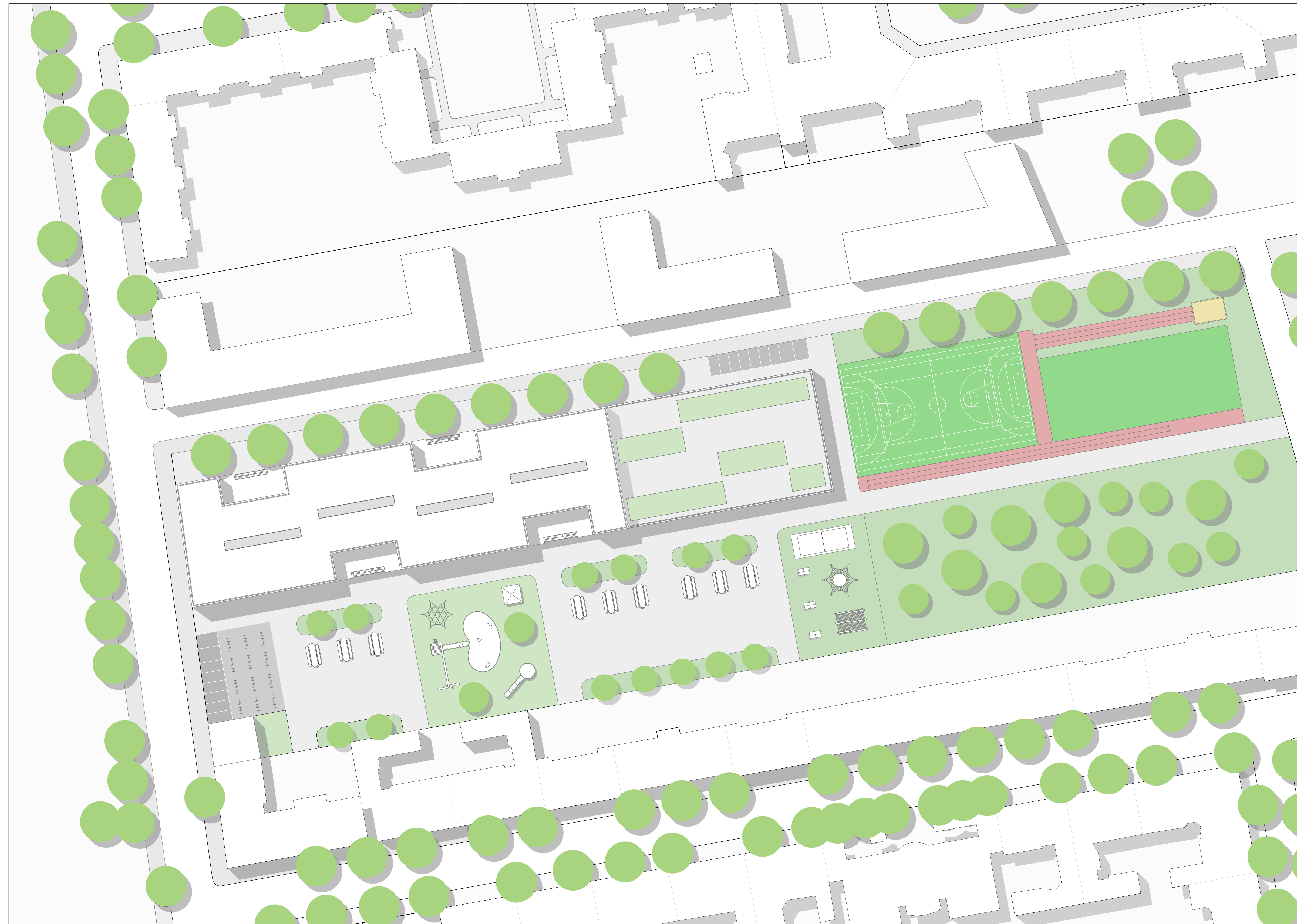
Eine Grundschule in Berlin





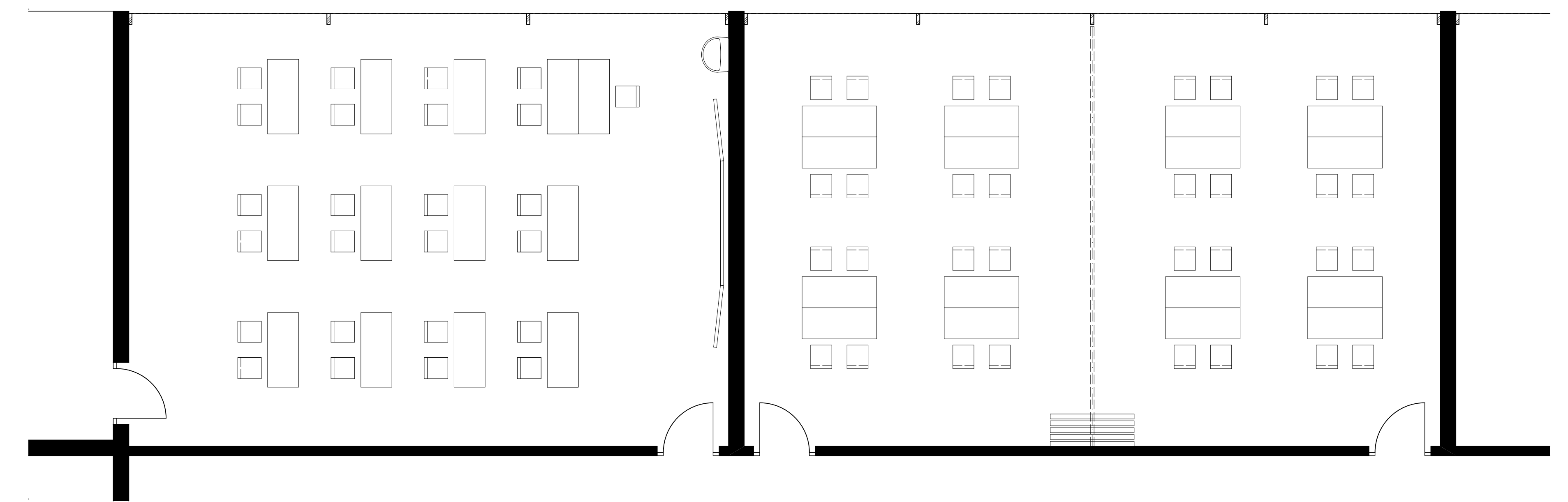
# EP4 LERNEN - LEHREN - LEBEN

Eine Grundschule in Berlin



Lageplan

M 1:500



Grundriss und Schnitt Klassenraum

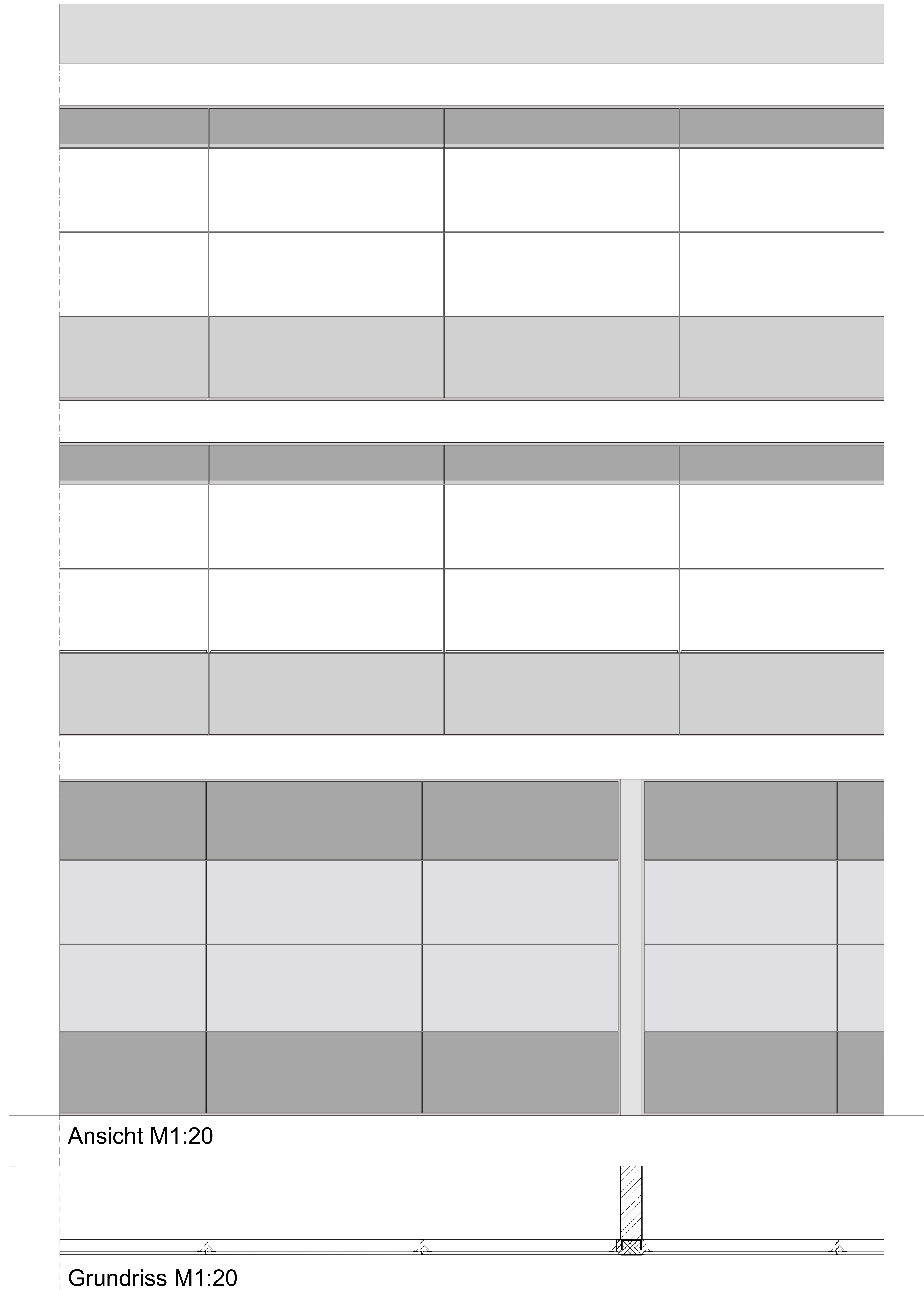
M 1:50



# EP4 LERNEN - LEHREN - LEBEN

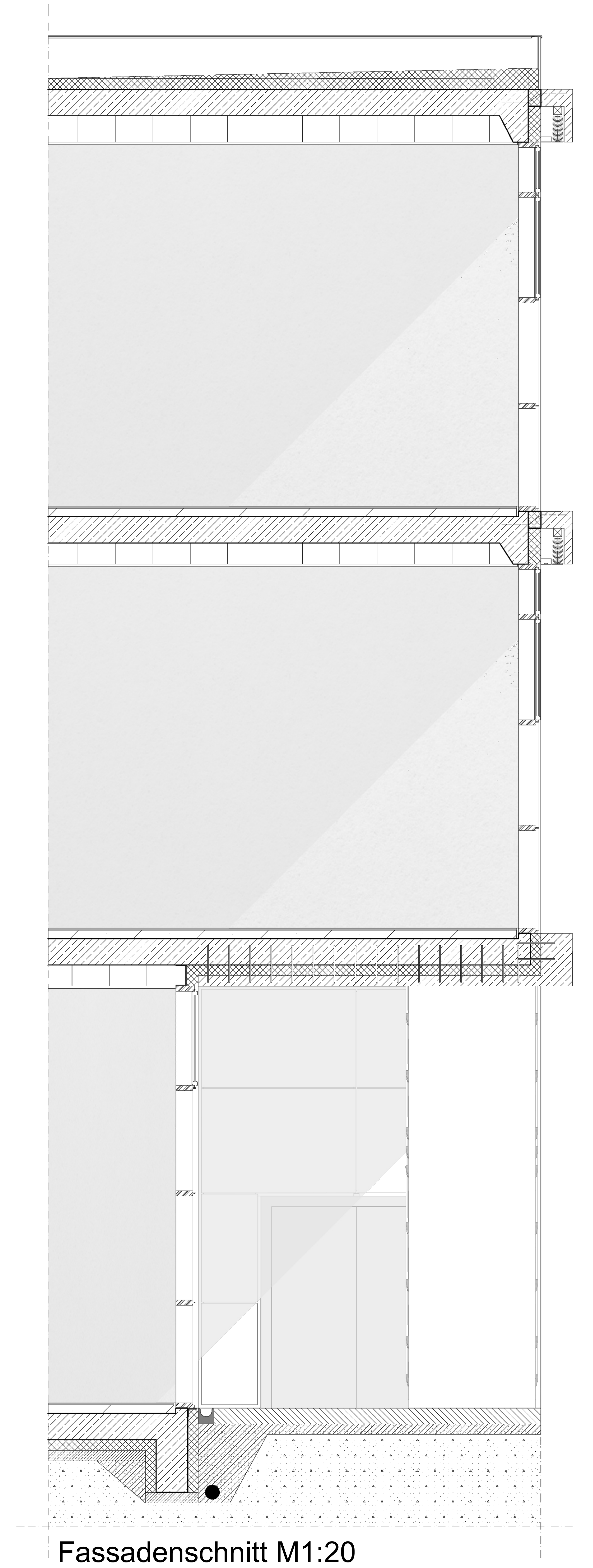
Eine Grundschule in Berlin

Kennzahlen:  
GF = 10.377,14m<sup>2</sup>  
GFZ = 0,687  
NRF = 8982,27m<sup>2</sup>  
VF = 3.532,5m<sup>2</sup>  
KGF = 383,87m<sup>2</sup>  
NF = 5.449,92m<sup>2</sup>



Ansiht M1:20

Grundriss M1:20



Fassadenschnitt M1:20

Alexander Resch, Stefan Winkler