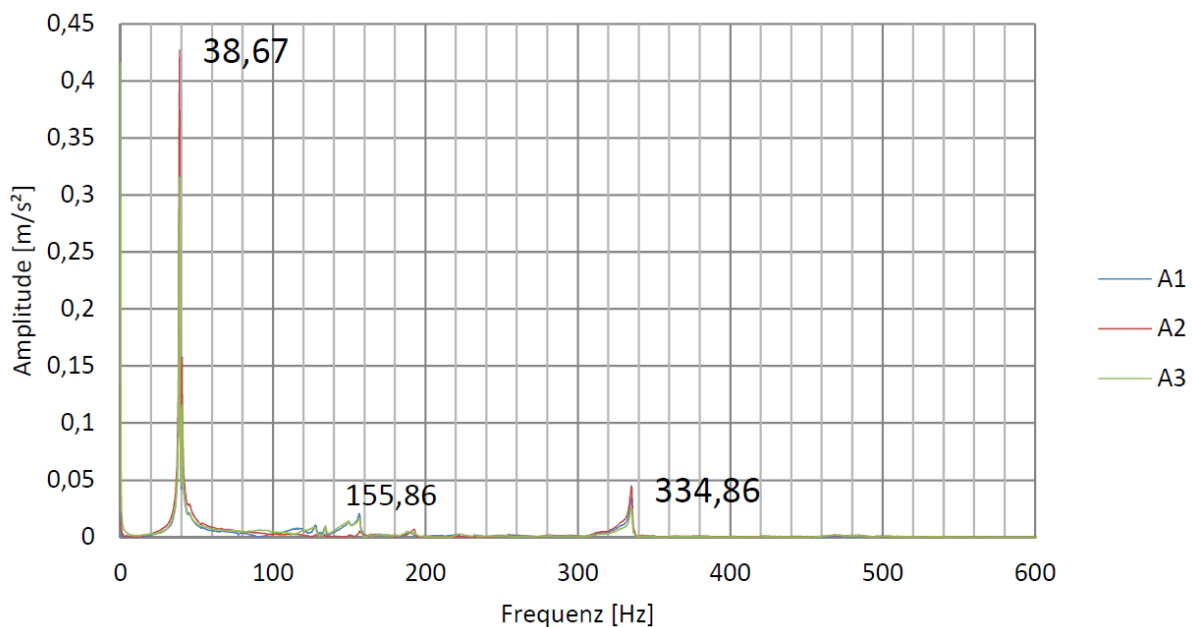


Schadensanalyse geschädigter Konstruktionen mit Hilfe dynamischer Untersuchungen



Problemstellung

Bei ermüdungsbeanspruchten Konstruktionen wie z. B. Kranbahnen ist mit Hilfe einer Schadensakkumulation die Resttragfähigkeit oder die weitere Nutzungsdauer des Bauteils zu ermitteln. Um mit dieser Vorgehensweise ein repräsentatives Ergebnis zu erzielen, ist die genaue Belastungsgeschichte des zu untersuchenden Bauteils nötig. Diese ist bei vielen Konstruktionen leider nicht genau zu bestimmen. In der zu diesem Thema angebotenen Masterarbeit ist die Möglichkeit zu untersuchen, ob unter Verwendung genauer dynamischer Messungen und deren Auswertung auf den Schädigungszustand des Bauteils geschlossen werden kann.