
Menschen und Regionen im Wandel – Entwicklungsmöglichkeiten in Bergbaufolgelandschaften

Antonia Milbert
Bundesinstitut für Bau-, Stadt- und Raumforschung
Kompetenzzentrum Regionalentwicklung, Referat KRE 3

Interuniversitäre Online-Ringvorlesung „Ressourcen, Konflikte, Gestaltung. Wissenschaftliche und
anwendungsorientierte Perspektiven auf Strukturwandel und Transformation“
05.11.2024

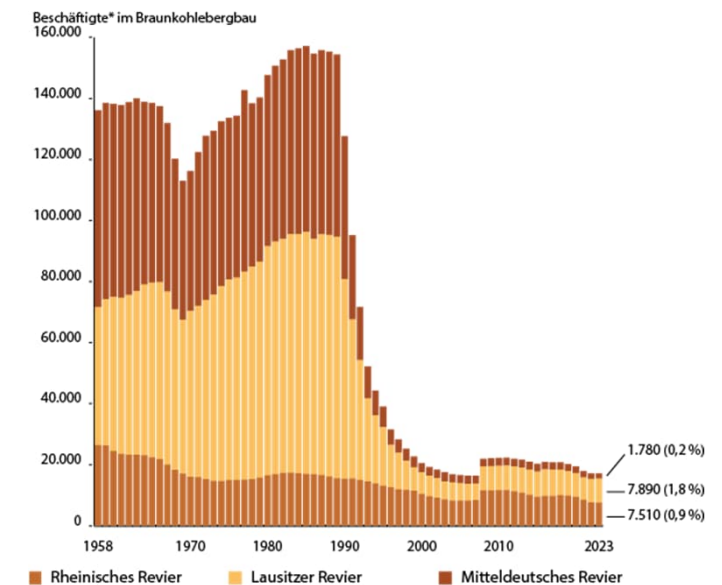
1. Transformation in den Braunkohleregionen – Ziele des InvKG im Spannungsfeld der regionalen Gegebenheiten
2. Unterschiedliche Strukturen und Voraussetzungen zwischen und innerhalb der Kohleregionen – Daten gestützte Beschreibung
3. Transformation gestalten – Akteure, Entwicklungsmöglichkeiten und Herausforderungen

TRANSFORMATION: GEMEINSAMKEIT UND UNTERSCHIEDE

Ziele gemäß Investitionsgesetz Kohleregionen (InvKG): Der energiepolitisch bedingte Wandel der Wirtschaftsstrukturen in den drei Revieren soll abgedeckt und im Sinne einer wirtschaftsstrukturellen Diversifizierung gestaltet werden

- Bis zum Ausstieg 2030 bzw. 2038 werden einzelne Standortgemeinden in den Tagebauen noch sehr stark von der Braunkohleindustrie geprägt sein, sowohl bezogen auf die sichtbaren Anlagen als auch als Arbeitgeber.
- Als Wirtschaftssektor in den Revieren insgesamt ist dieser Industriezweig in seiner beschäftigungspolitischen Relevanz bereits nachrangig.
- Die Regionen entwerfen für sich eine Zukunft als klimaneutrale Energieregion, wo industrielle Produktion explizit möglich ist.
- Angesichts des demografischen Wandels wird es kein Arbeitsplatzdefizit, sondern ein Arbeits(fach)kräftedefizit geben.

Entwicklung der Braunkohlebeschäftigten von 1958 bis 2023



*1960 - 2007 ohne öffentl. Kraftwerke, ab 2008 einschließlich Beschäftigten in den Braunkohlenkraftwerken der allgem. Versorgung, Ostdeutschland 1958 - 1969 Durchschnittszahlen der Vollbeschäftigten ohne Lehrlinge, 2008 und 2016 Aufgrund von Neustrukturierung der Unternehmen nicht mit dem Vorjahr vergleichbar.

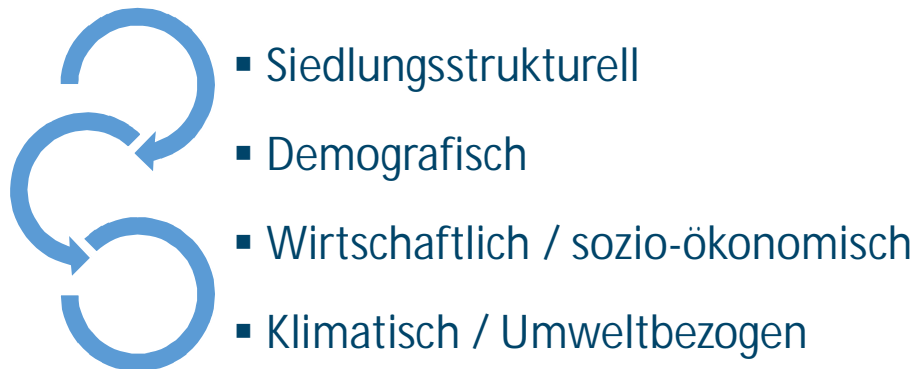
Quelle: Statistik der Kohlewirtschaft e.V., eigene Darstellung

TRANSFORMATION: GEMEINSAMKEIT UND UNTERSCHIEDE

Die drei Reviere begreifen sich nicht zuletzt als Modellregionen eines sozial-ökologischen Strukturwandels mit dem Versprechen, attraktive Wohn- und Lebensumfelder für ansässige und zuziehende Bewohner zu schaffen.

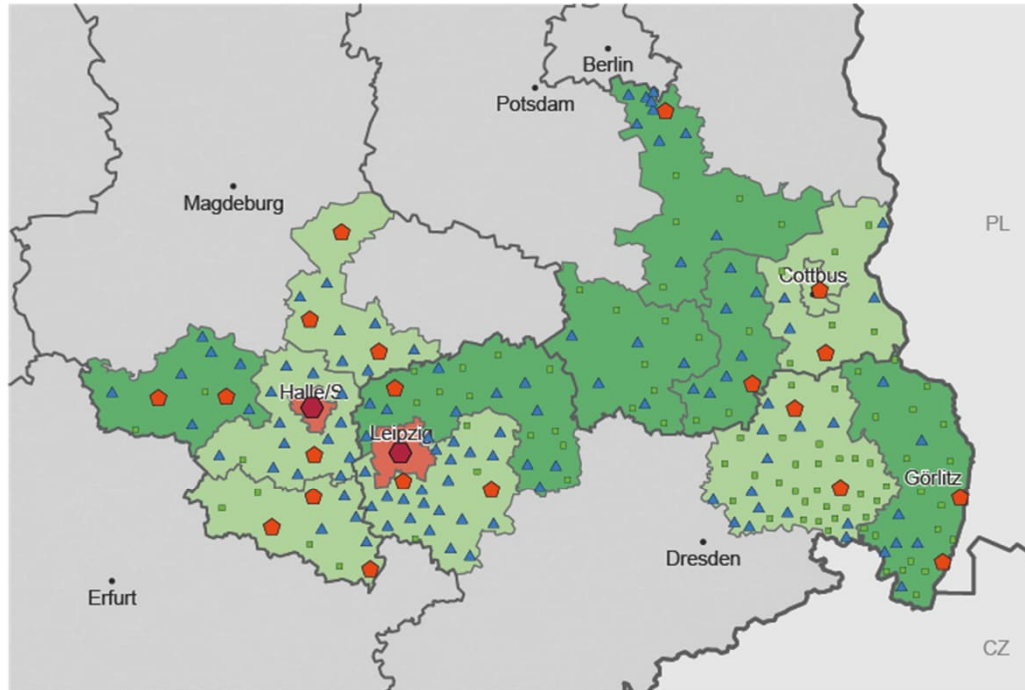
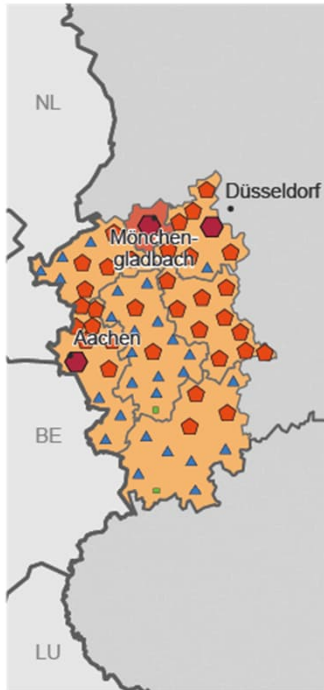
Soziokulturelle und ökologische Nachhaltigkeitsaspekte spielen in der Praxis der Transformationsgestaltung in den Braunkohlerevieren bislang allerdings noch eine untergeordnete Rolle.

Die historischen Entwicklungspfade führen jedoch zu höchst unterschiedlichen Strukturen und Voraussetzungen in Bezug auf den Strukturwandel:



SIEDLUNGSSTRUKTURELLE UNTERSCHIEDE





Siedlungsstruktur der Kohleregionen, 2022



50 km

© BBSR Bonn 2024

Siedlungsstruktureller Kreistyp

-  Kreisfreie Großstädte
-  Städtische Kreise
-  Ländliche Kreise mit Verdichtungsansätzen
-  Dünn besiedelte Ländliche Kreise

Stadt- und Gemeindetyp

-  Großstädte
-  Mittelstädte
-  Kleinstädte
-  Landgemeinden

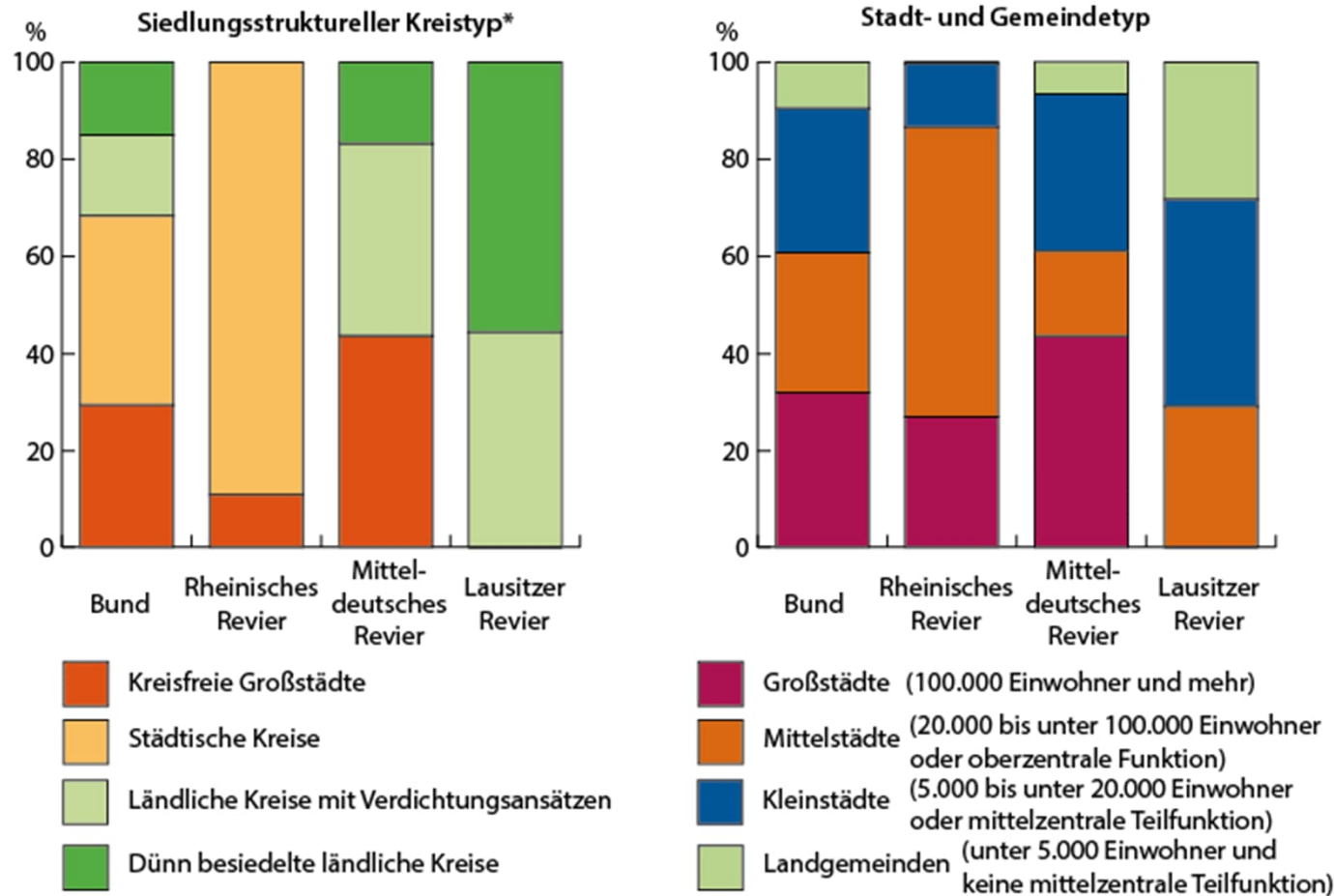
Datenbasis: Laufende Raumbeobachtung des BBSR
Geometrische Grundlage: VG5000 (Kreise, Gemeinden),
Stand 31.12.2022 © GeoBasis-DE/BKG
Bearbeitung: A. Milbert

Zentrale
Raumgliederungen des
BBSR für die
Raumbeobachtung/-
analyse:

- Siedlungsstrukturelle Kreistypen (Kreisebene)
- Stadt- und Gemeindetyp (Gemeindeebene)

SIEDLUNGSSTRUKTURELLE UNTERSCHIEDE

Bevölkerungsverteilung nach Siedlungsstruktur in den drei Kohleregionen

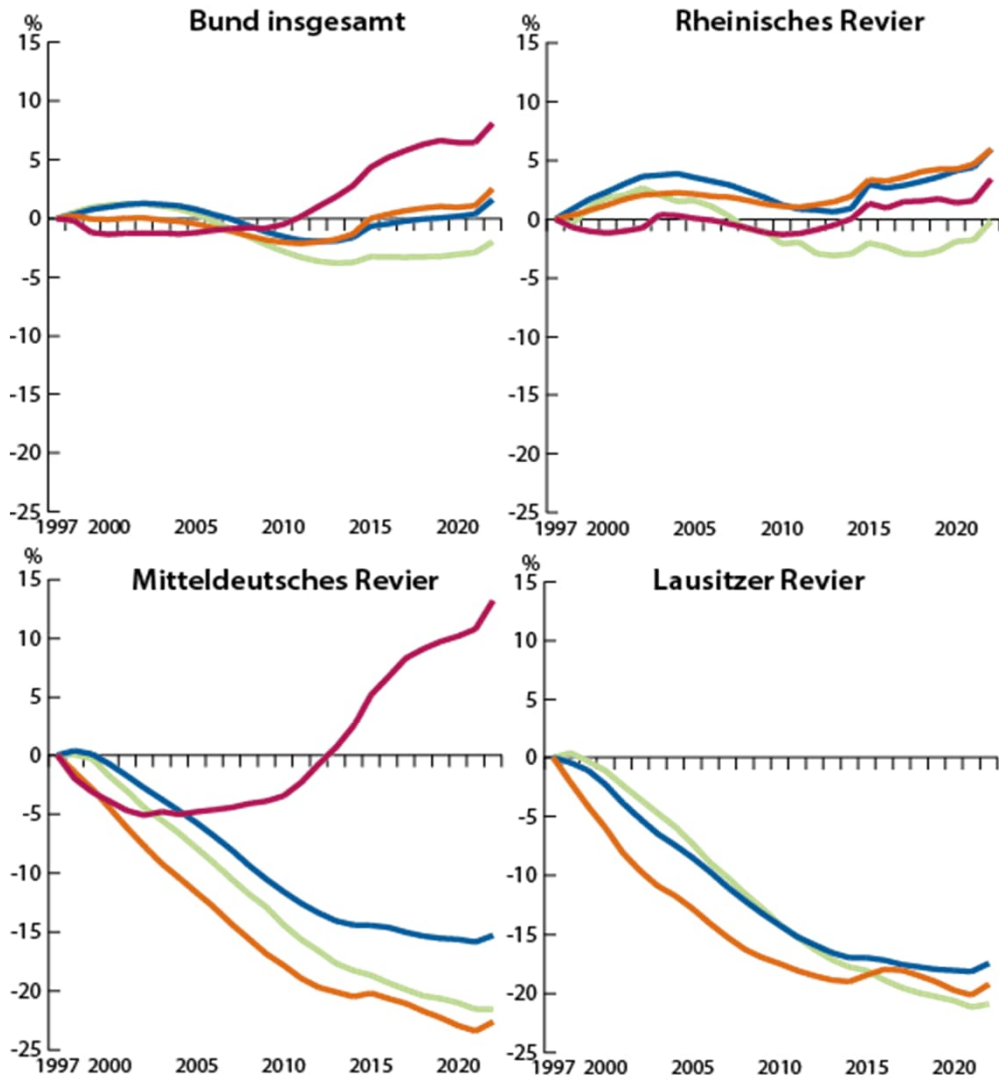


* Indikatoren: Verdichtung und Anteil Bevölkerung in Groß- und Mittelstädten

Quelle: Statistik des Bundes und der Länder, Laufende Raumbewachung des BBSR

© BBSR Bonn 2024

DEMOGRAFISCHE UNTERSCHIEDE



Bevölkerungsentwicklung 1997-2022 nach Stadt- und Gemeindetyp in den drei Kohleregionen

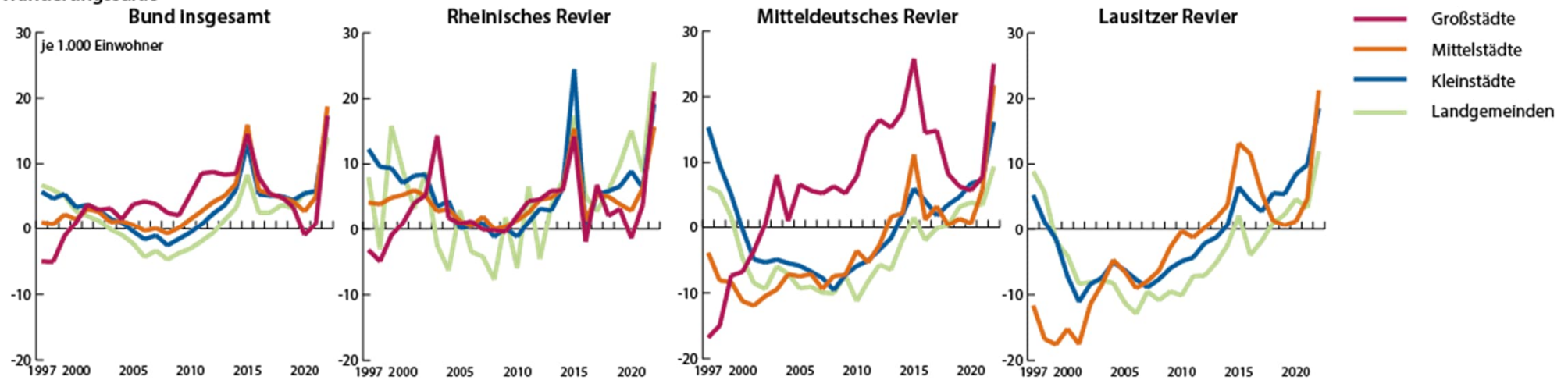
- Großstädte
- Mittelstädte
- Kleinstädte
- Landgemeinden

Quelle: Statistik des Bundes und der Länder, Laufende Raumbewertung des BBSR

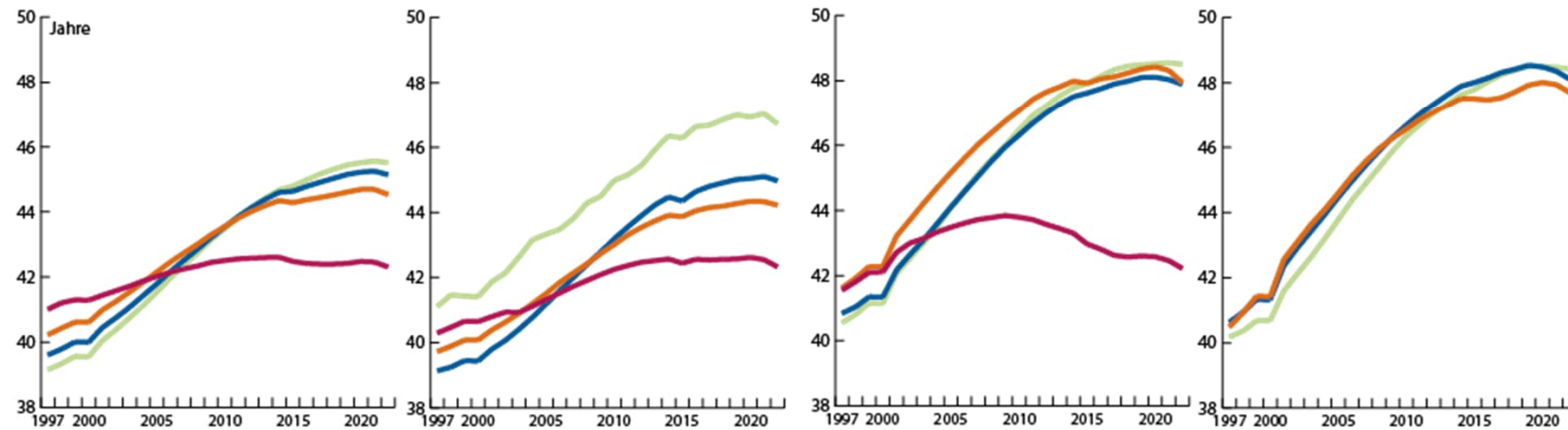
© BBSR Bonn 2024

DEMOGRAFISCHE UNTERSCHIEDE

Demografische Entwicklung 1997-2022 nach Stadt- und Gemeindetyp in den drei Kohleregionen
Wanderungssaldo



Durchschnittsalter

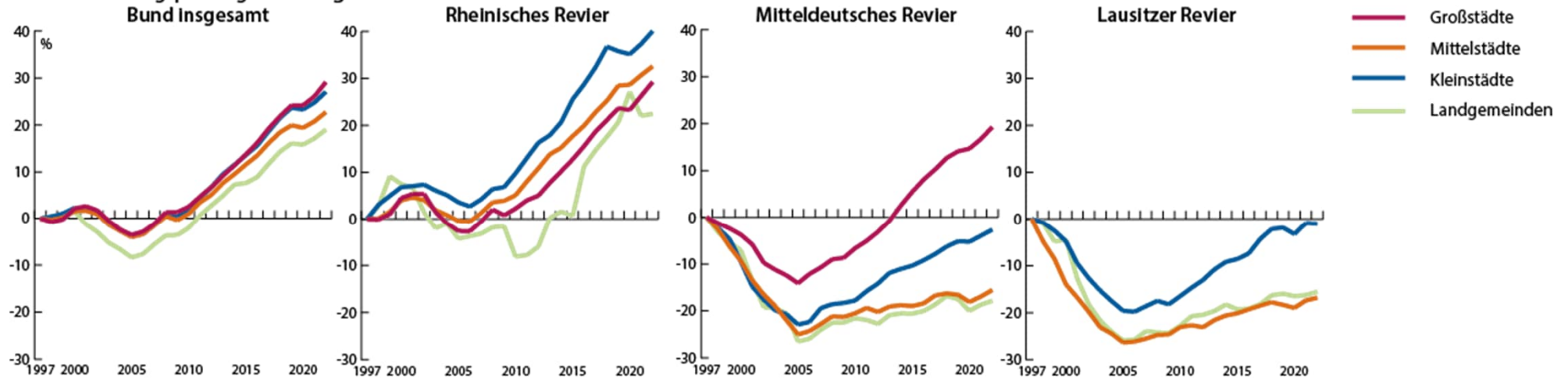


Quelle: Statistik des Bundes und der Länder, Laufende Raubeobachtung des BBSR
© BBSR Bonn 2024

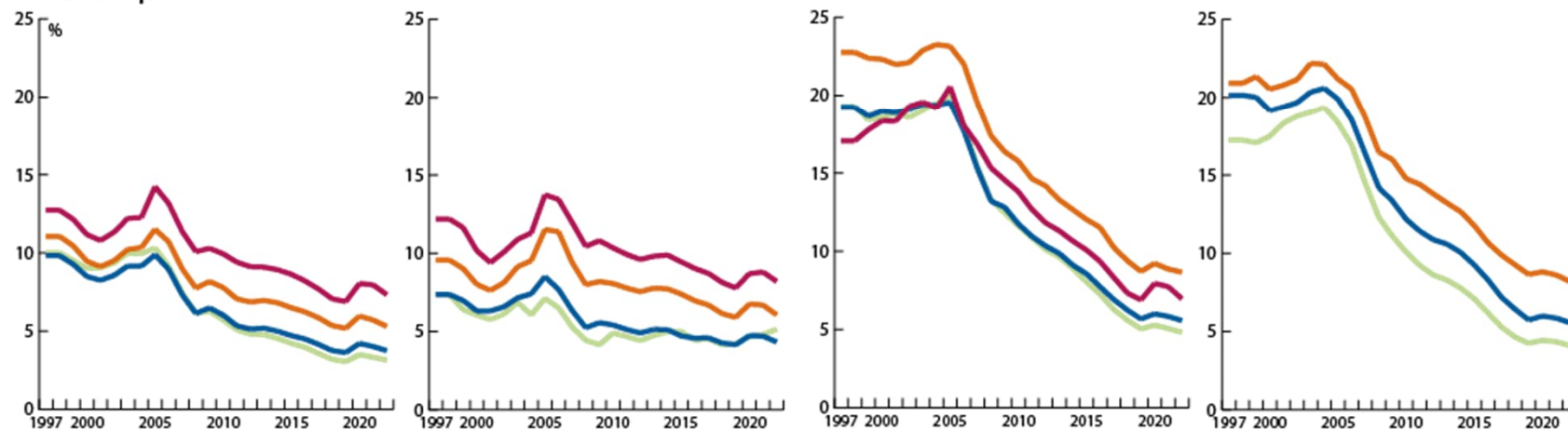
WIRTSCHAFTLICHE / SOZIO-ÖKONOMISCHE UNTERSCHIEDE

Beschäftigungsentwicklung 1997-2022 nach Stadt- und Gemeindetyp in den drei Kohleregionen

Sozialversicherungspflichtig Beschäftigte am Arbeitsplatz



Arbeitslosenquote



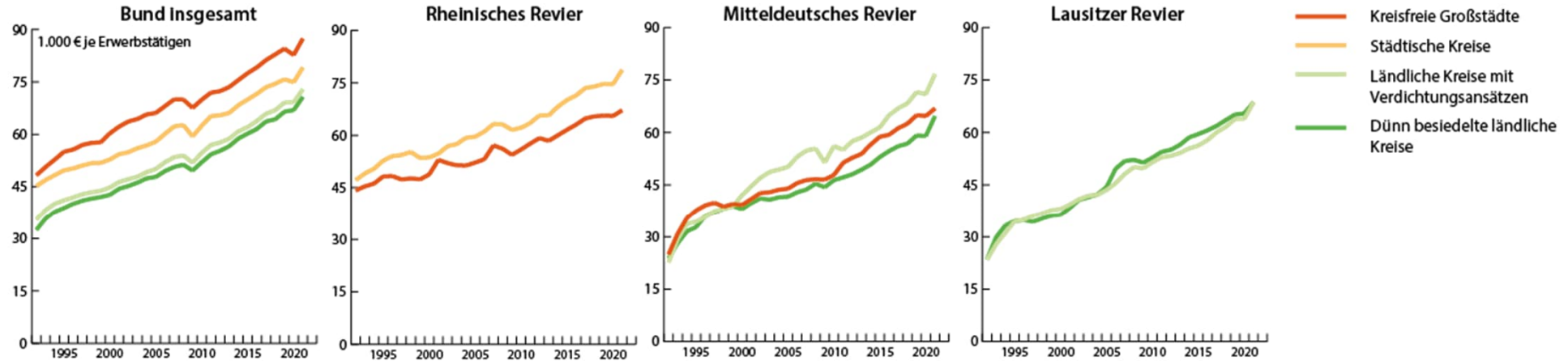
Quelle: Statistik des Bundes und der Länder, Laufende Raubeobachtung des BBSR

© BBSR Bonn 2024

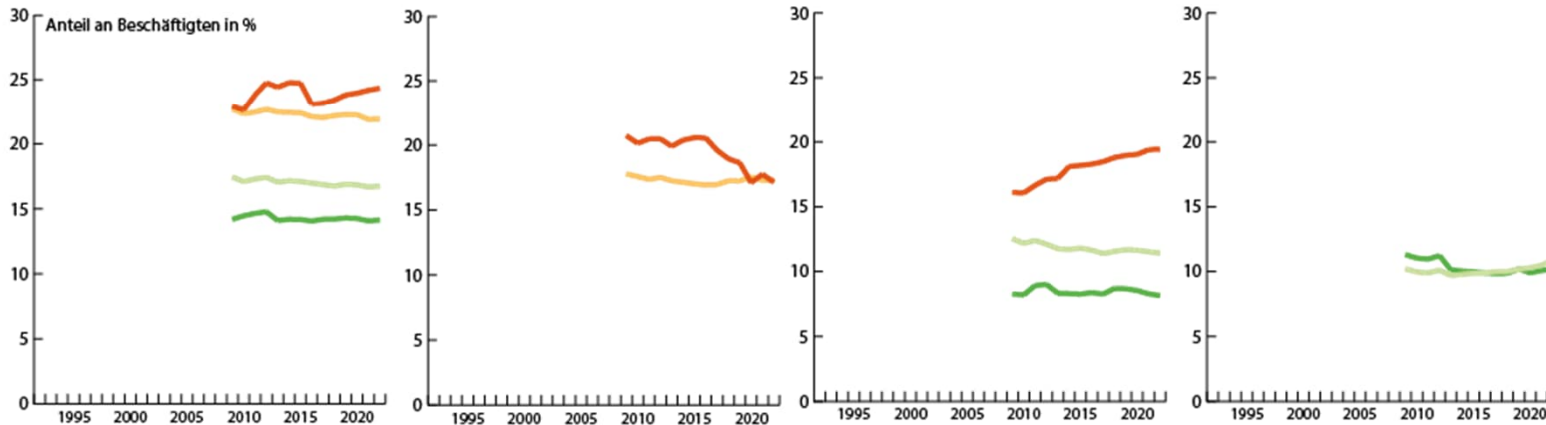
WIRTSCHAFTLICHE / SOZIO-ÖKONOMISCHE UNTERSCHIEDE

Wirtschaftliche Entwicklung 1992 (2008)-2022 nach siedlungsstrukturellem Kreistyp in den drei Kohleregionen

BIP



Forschungs- und wissensintensive Industrien und Dienstleistungen



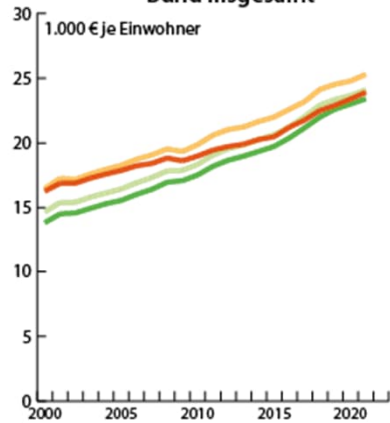
Quelle: Statistik des Bundes und der Länder, Laufende Raumbeobachtung des BBSR

© BBSR Bonn 2024

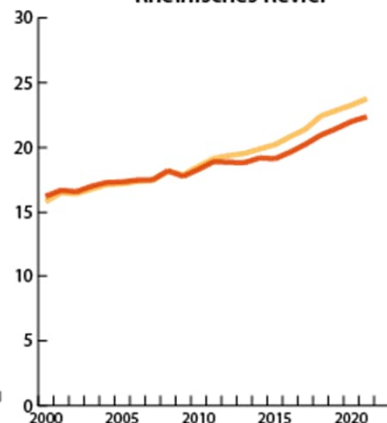
WIRTSCHAFTLICHE / SOZIO-ÖKONOMISCHE UNTERSCHIEDE

Sozio-ökonomische Entwicklung 2000 (2008)-2022 nach siedlungsstrukturellem Kreistyp in den drei Kohleregionen

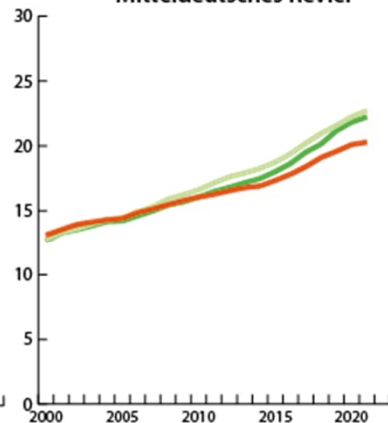
Verfügbares Haushaltseinkommen
Bund Insgesamt



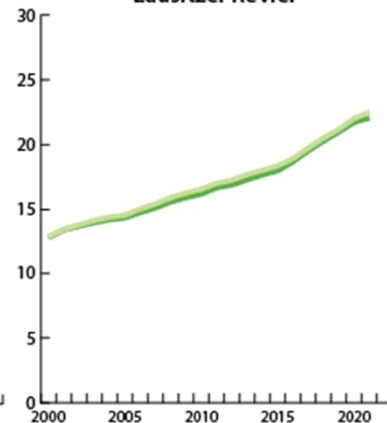
Rheinisches Revier



Mitteldeutsches Revier

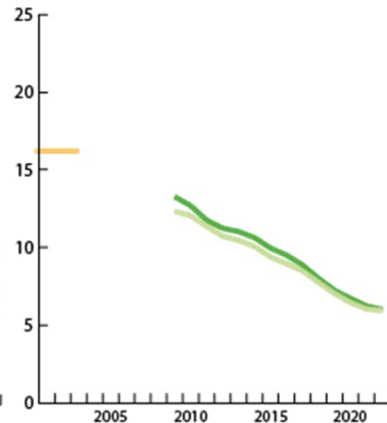
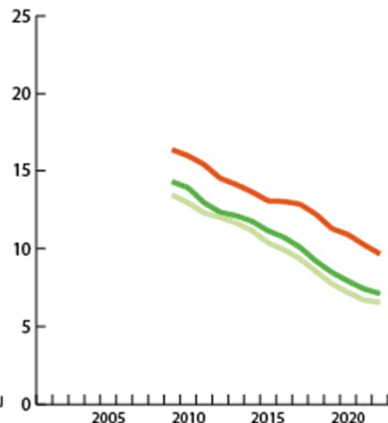
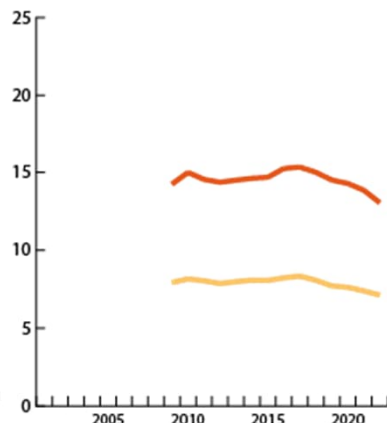
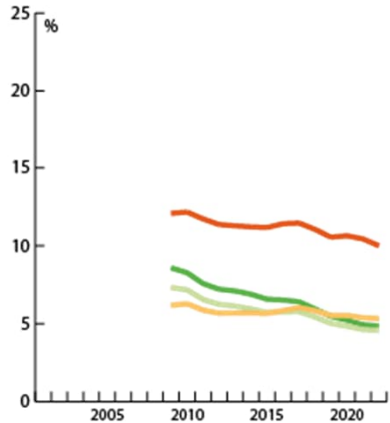


Lausitzer Revier



- Kreisfreie Großstädte
- Städtische Kreise
- Ländliche Kreise mit Verdichtungsansätzen
- Dünn besiedelte ländliche Kreise

SGB II-Quote

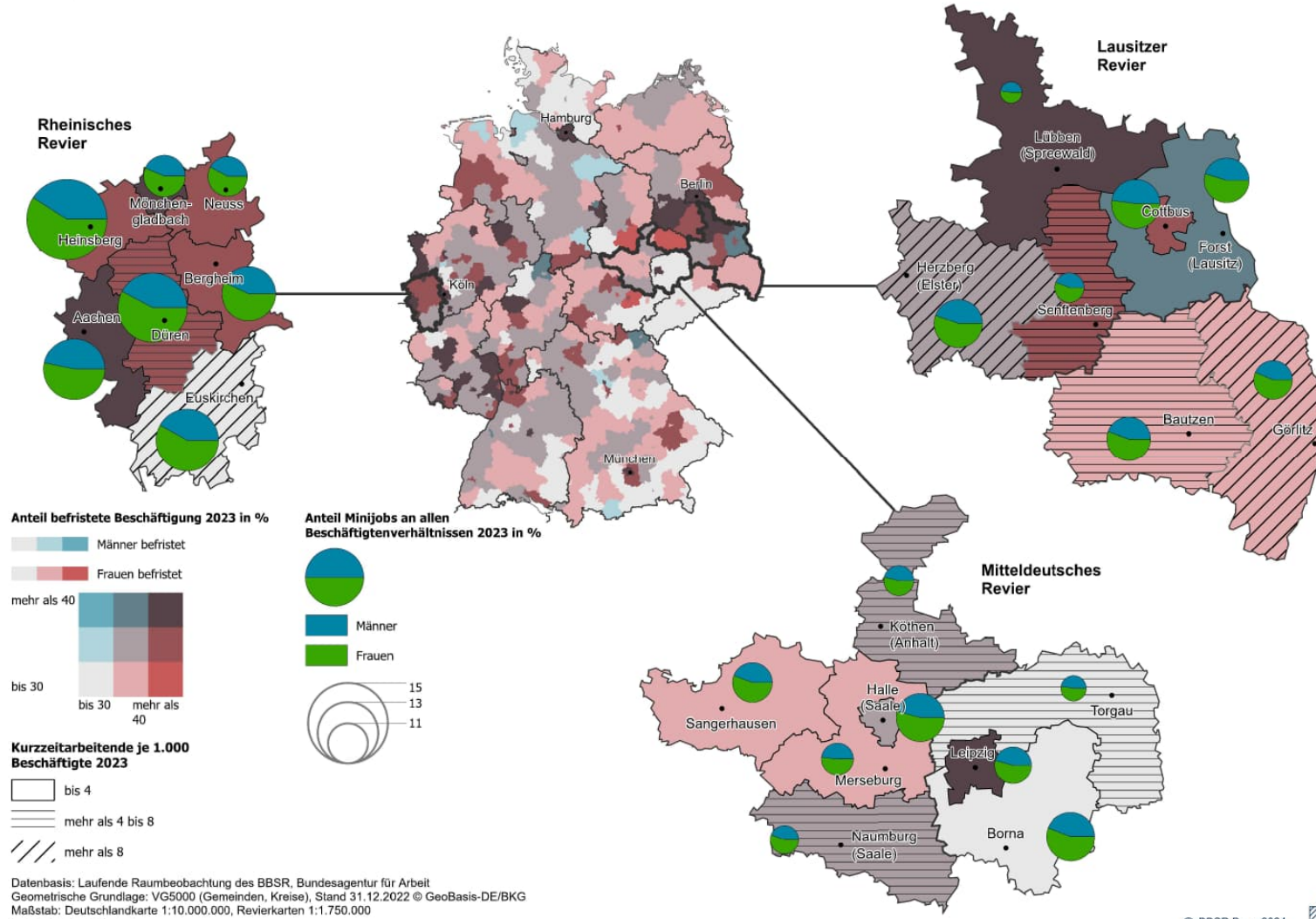


Quelle: Statistik des Bundes und der Länder, Laufende Raumbearbeitung des BBSR

© BBSR Bonn 2024

WIRTSCHAFTLICHE / SOZIO-ÖKONOMISCHE UNTERSCHIEDE

Arbeitsplatzsicherheit



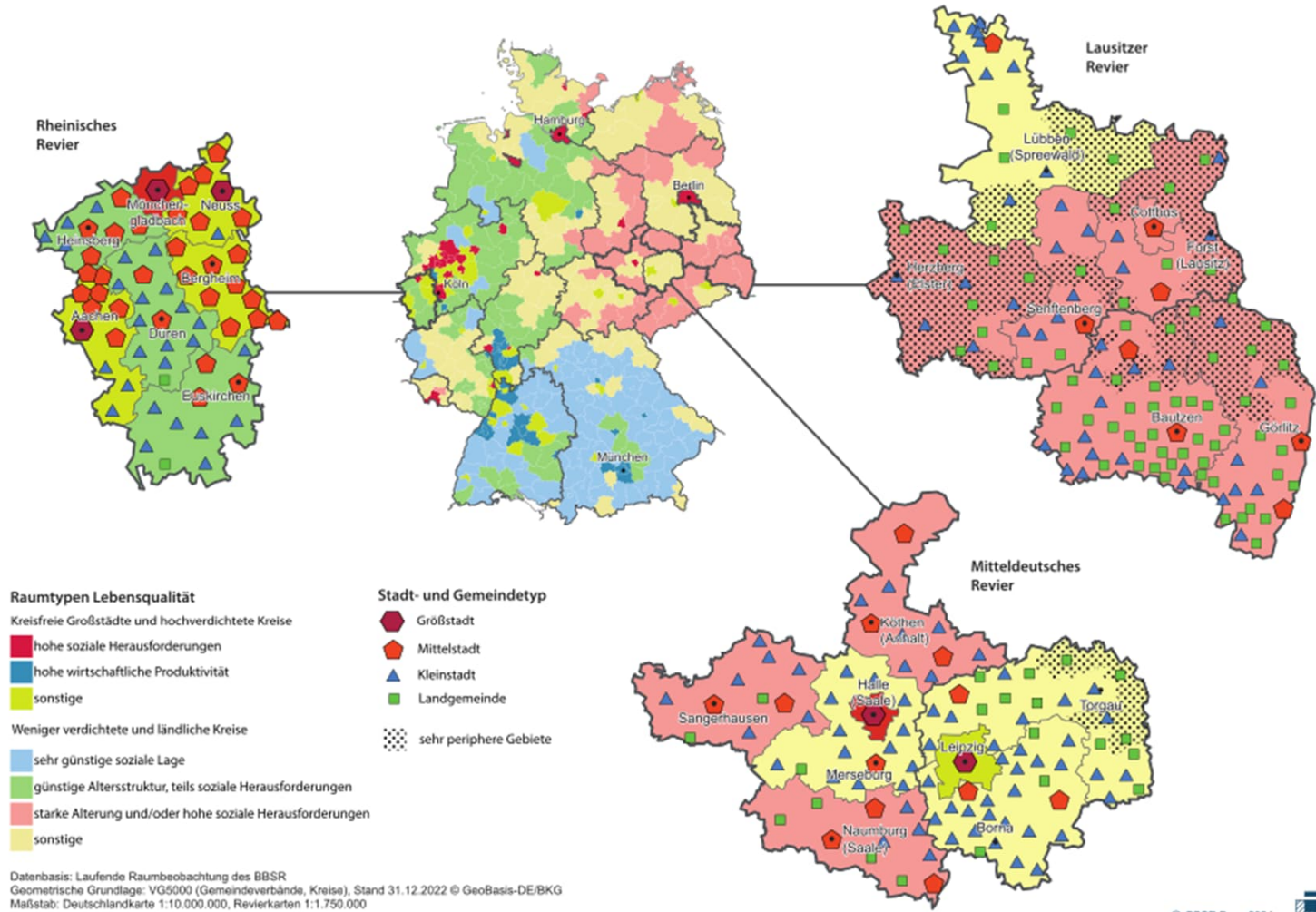
TRANSFORMATION: GEMEINSAMKEIT UND UNTERSCHIEDE - ZWISCHENFAZIT

- In der Demografie eine andere Entwicklung der Großstädte als Mittel-, Kleinstädte und Landgemeinden
- In Bezug auf Wirtschaft: gleichlaufende/ parallele Prozesse in allen Siedlungsstrukturtypen, Unterschiede zwischen den Regionen/Regionstypen bleiben bestehen
- Unterschiedliche Entwicklungen in den Kohleregionen, die sich zum Teil historisch, siedlungsstrukturell, demografisch (z.B. Entwicklung SGB II-Quote) bedingt sind
- Hohe, nachhaltige Disparitäten zwischen den Regionen*:
 - Einwohner-/Siedlungsdichte
 - Bevölkerungsentwicklung - Alterung
 - Wertschöpfung/ Produktivität
 - Forschungs- und wissensintensive Industrien und Dienstleistungen
 - Unterbeschäftigung und SGB II-Quote
- Umwelt fehlt – andere Systematik der Umweltberichterstattung

*Regionale Lebensverhältnisse – Messkonzept zur Bewertung ungleicher Lebensverhältnisse in den Teilräumen Deutschlands, MORO-Projekt Jan.19-Jan.20:
<https://www.bbsr.bund.de/BBSR/DE/forschung/programme/moro/studien/2019/regionale-lebensverhaeltnisse/01-start.html>

RAUMTYPISIERUNG: GLEICHWERTIGE LEBENSVERHÄLTNISS

Raumstrukturen der Kohleregionen



Datenbasis: Laufende Raumbearbeitung des BBSR
 Geometrische Grundlage: VG5000 (Gemeindeverbände, Kreise), Stand 31.12.2022 © GeoBasis-DE/BKG
 Maßstab: Deutschlandkarte 1:10.000.000, Revierkarten 1:1.750.000
 Bearbeitung: A. Milbert

© BBSR Bonn 2024

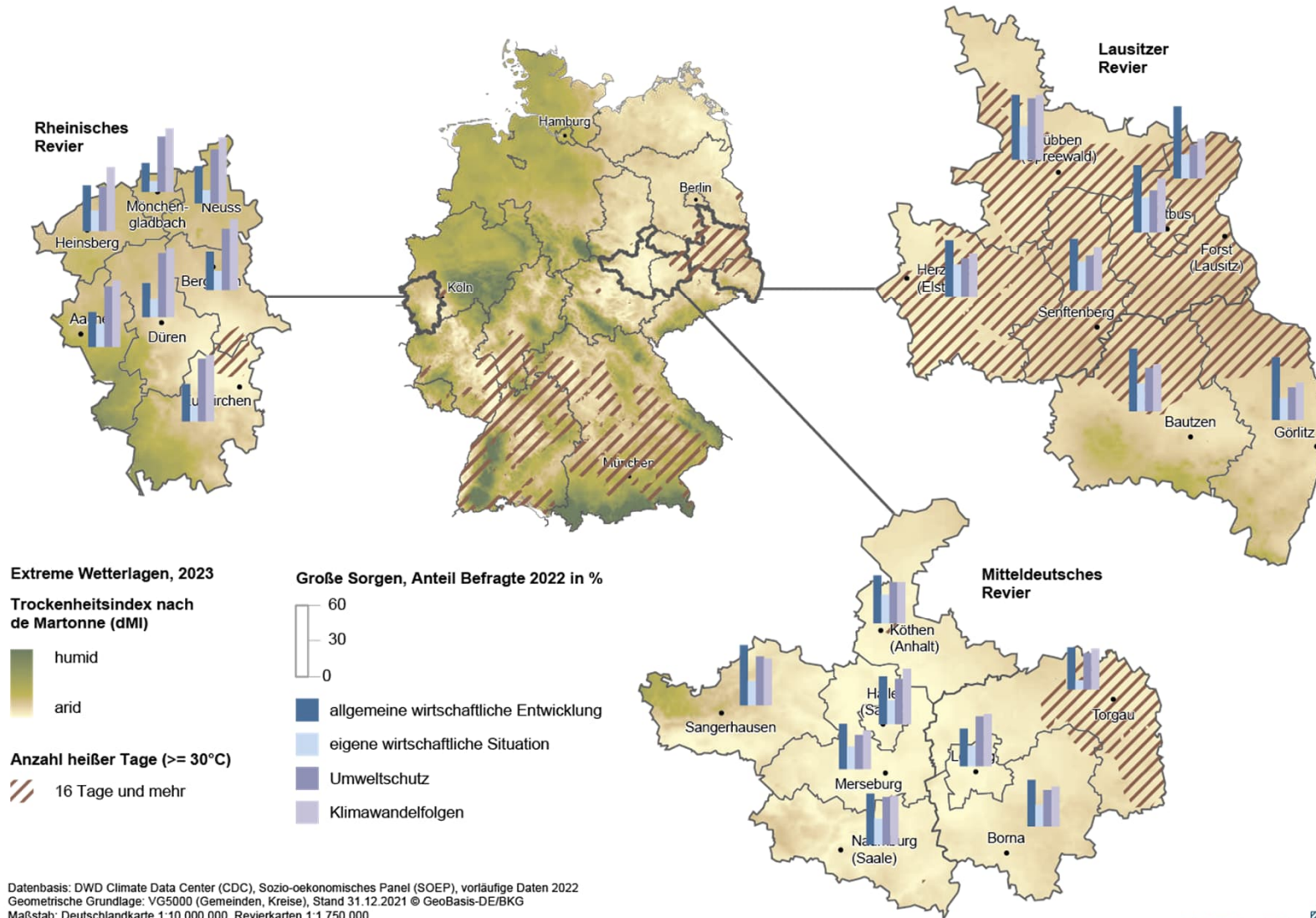


Indikatoren:

- Einwohner-/Siedlungsdichte
- Durchschnittsalter
- Wertschöpfung/Produktivität
- Forschungs- und wissensintensive Industrien und Dienstleistungen
- SGB II-Quote

KLIMATISCHE UNTERSCHIEDE

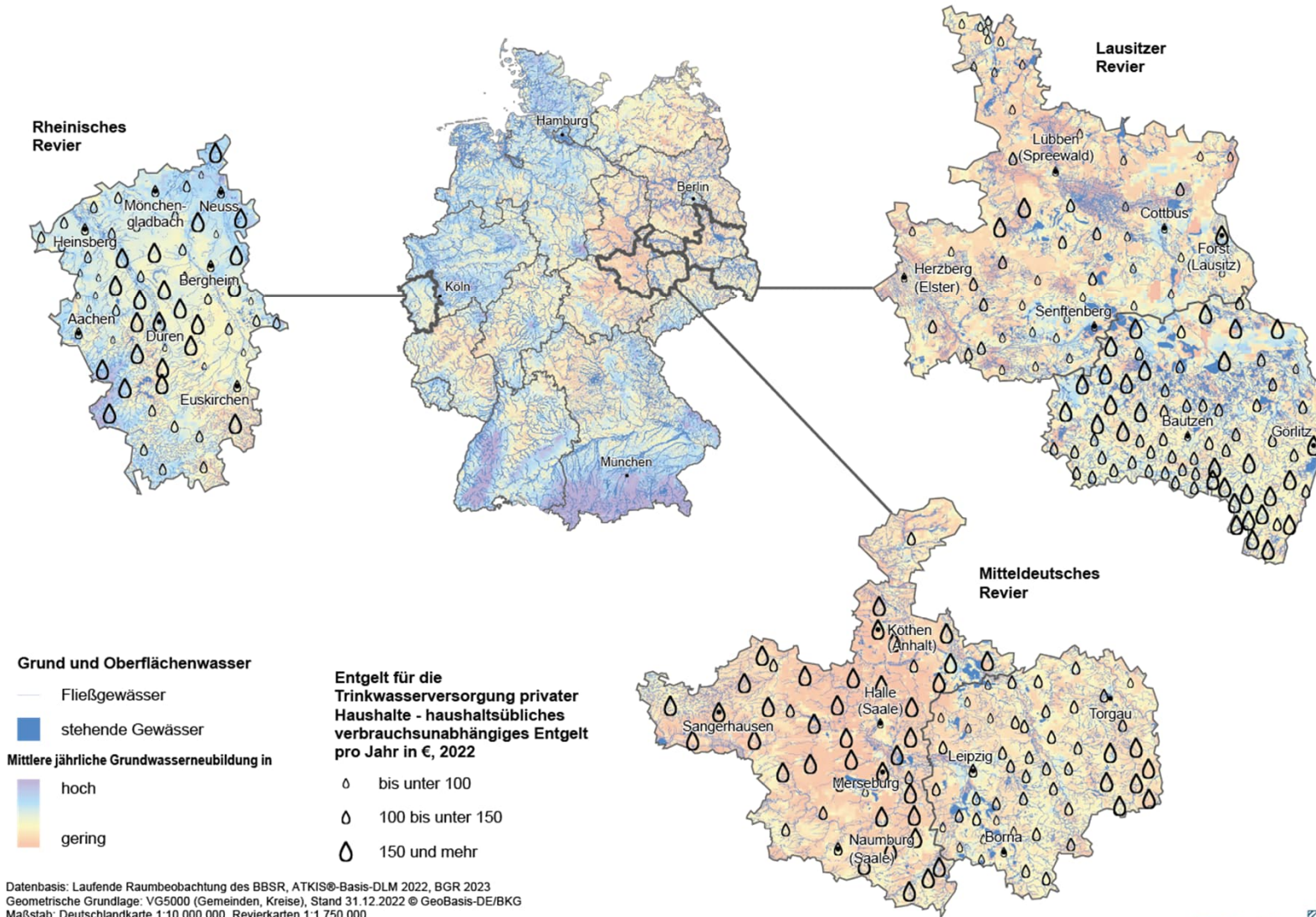
Extreme Wetterlagen und Sorgen um Wirtschaft und Umwelt



Datenbasis: DWD Climate Data Center (CDC), Sozio-oekonomisches Panel (SOEP), vorläufige Daten 2022
 Geometrische Grundlage: VG5000 (Gemeinden, Kreise), Stand 31.12.2021 © GeoBasis-DE/BKG
 Maßstab: Deutschlandkarte 1:10.000.000, Revierkarten 1:1.750.000
 Bearbeitung: C. Giustozzi, E. Stürmer

KLIMATISCHE UNTERSCHIEDE

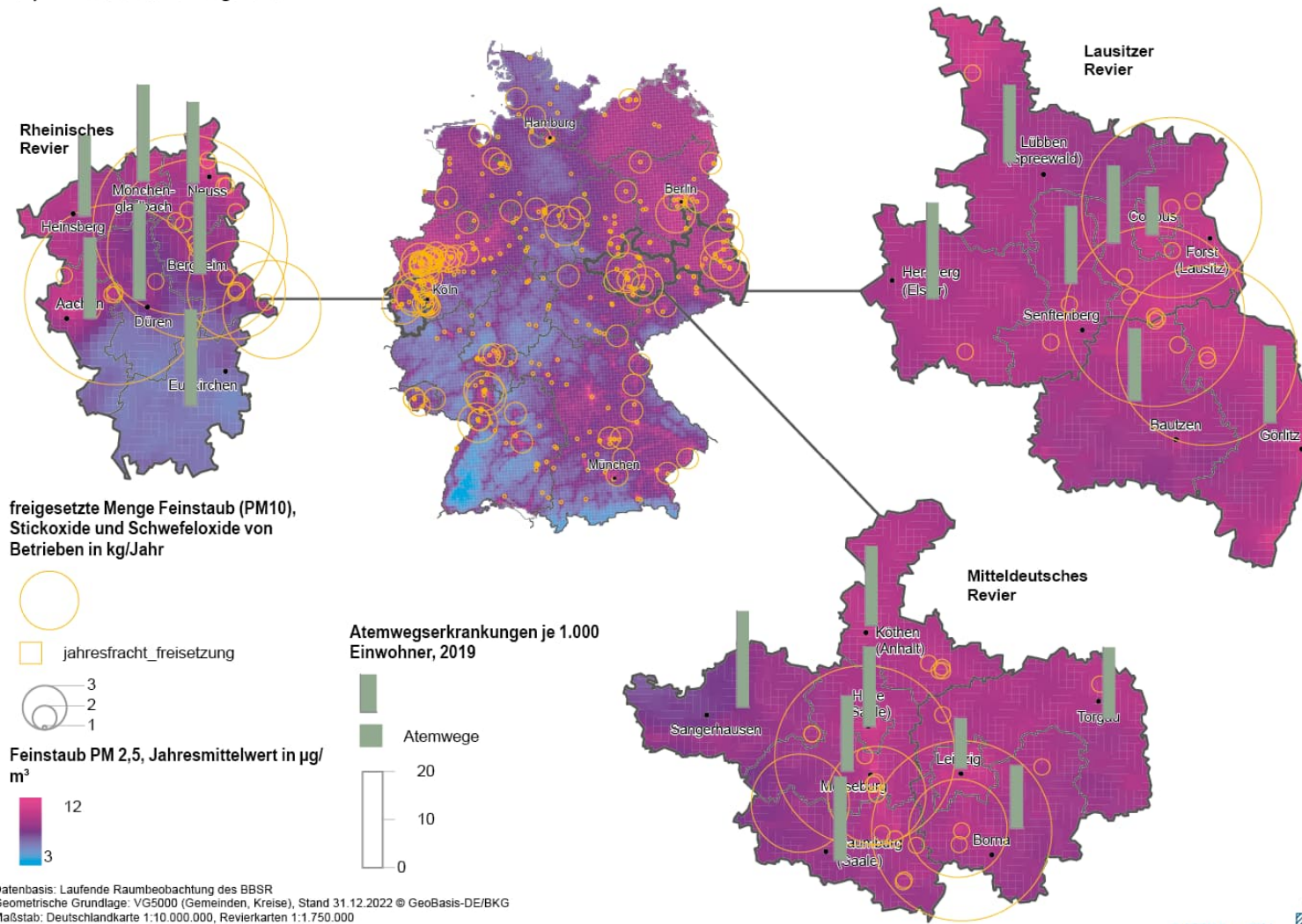
Trinkwasserressourcen und -entgelte



Datenbasis: Laufende Raumbbeobachtung des BBSR, ATKIS®-Basis-DLM 2022, BGR 2023
 Geometrische Grundlage: VG5000 (Gemeinden, Kreise), Stand 31.12.2022 © GeoBasis-DE/BKG
 Maßstab: Deutschlandkarte 1:10.000.000, Revierkarten 1:1.750.000
 Bearbeitung: E. Stürmer

KLIMATISCHE UNTERSCHIEDE

Luftqualität in den Kohleregionen



Datenbasis: Laufende Raumbewertung des BBSR
 Geometrische Grundlage: VG5000 (Gemeinden, Kreise), Stand 31.12.2022 © GeoBasis-DE/BKG
 Maßstab: Deutschlandkarte 1:10.000.000, Revierkarten 1:1.750.000
 Bearbeitung: V. Nachname

- Dekarbonisierung: Pfadabhängigkeiten durchbrechen
 - Transformation wird wirtschaftlich vorangetrieben
- Ausbau der erneuerbaren Energien nachhaltig gestalten – wer agiert und wer partizipiert
 - Rolle der großen Energieversorger
- Beteiligung der Bevölkerung
 - Generationenfragen / Generationenkonflikte, „Humankapital“
- Transformationsdruck: Chancen oder Überforderung?