

Rollenförderer / *Roller Conveyor*

Serie / *Series* SK



EINLEITUNG ZU DEN PRODUKTEN

Der Rollenförderer findet Verwendung in Montage- und Kommissionierstrecken.
Die Auswahl umfasst gerade Strecken und Kurven.

Sie werden in modularer Form geliefert und können mit allen anderen Förderern in diesem Flyer kombiniert werden.

Rollenförderer ohne Antrieb

Am Rollenförderer ohne Antrieb können Produkte manuell per Hand oder durch die Schwerkraft mit Gefälle transportiert werden.

Rollenförderer mit Antrieb

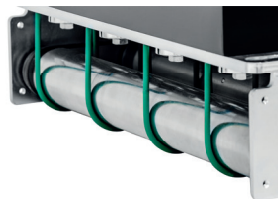
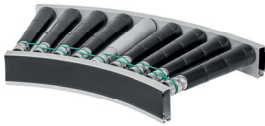
Der Rollenförderer mit Antrieb zeichnet sich durch besonders geräuscharmes und sparsames Fördern aus. Durch die Verbindung mit beispielsweise SPS, bietet der Rollenförderer maximale Flexibilität.

Rollenförderer mit Antrieb und Zonenfunktion

Die interne Steuerung des Rollenförderers mit Antrieb und Zonenfunktion mit integrierter Steuerkarte verwandelt einen Rollenförderer in einen intelligenten, in sich geschlossenen Förderer, der jedem Transportgut eine eigene Antriebszone in der Strecke zuweist.

Abhängig von der Komplexität des Systems kann beispielsweise SPS erforderlich sein.

Als Beispiel kann die transportierte Einheit (z. B. Kiste, Karton) am Ende jeder Zone angehalten werden, wenn die nachträgliche Zone besetzt ist.



INTRODUCTION TO THE PRODUCTS

The roller conveyor can be used for assembly and picking lines.
The selection includes straight lines and curves.

They are available as individual modules and can be combined with all other conveyors shown in this flyer.

Roller conveyor without drive

Products on the roller conveyor without drive can be transported manually or gravity assisted with a gradient.

Roller conveyor with drive

The roller conveyor with drive is characterized by exceptionally quiet and economical conveying. For maximum flexibility the roller conveyor can be connected to PLCs.

Roller conveyor with drive and zone function

The roller conveyor with drive and zone function features an internal controller board which transforms it into a smart, self-contained conveyor, assigning each transport unit its own drive zone in the line.

Depending on the complexity of the system, the integration of PLCs may be required.

For example the transported item (e.g. box, container) can be automatically stopped at the end of each zone if the subsequent zone is still occupied.

PRODUKTE

GRUNDLAGEN

Rundriemenantrieb

Tragfähigkeit	50 kg*
Laufgeschwindigkeit	3,4 - 101,4 m / min.
Rollenbreite (RW)	420 mm / 620 mm / 820 mm
Rollenbreite mit Profil	RW + 70 mm
Rollenabstand	75 mm / 100 mm
Rollendurchmesser	50 mm

Rollen Optionen

- Rollen ohne Einkerbung (ohne Antrieb)
- Rollen mit Einkerbung (für Rundriemenantrieb)
- Rollen mit Reibbelag und Einkerbung (für Rundriemenantrieb)
- Kegelige Rollen (Kurven-Modul)

Befestigung der Rollen

- Sechskantwelle (Federachse)
- Stahlwelle mit Innengewinde M8 × 15 mm

PRODUCTS

BASICS

Round belt drive

Load capacity	50 kg*
Speed	3,4 - 101,4 m / min.
Roller width (RW)	420 mm / 620 mm / 820 mm
Frame width	RW + 70 mm
Roller spacing	75 mm / 100 mm
Roller diameter	50 mm

Roller options

- Rollers without grooves (non-driven)
- Roller with grooves (for round belt drive)
- Roller with friction coating and grooves (for round belt drive)
- Tapered rollers (Curve Module)

Attachment of the rollers

- Hexagon shaft spring axle
- Steel shaft with female thread M8 × 15 mm

STANDARD-MODULE

STANDARD-MODULES

ROLLENFÖRDERER

Auswahl:

- **Ohne Antrieb**
- **24 V Antrieb** (mit oder ohne Zonenfunktion)
→ Eine Antriebsrolle + max. 11 angetriebene Rollen



ROLLER CONVEYOR

Options:

- **Non-driven**
- **24 V drive** (with or without zone function)
→ Single drive roller for up to 11 driven rollers



KURVE

Auswahl:

- **Ohne Antrieb**
- **24 V Antrieb** (mit oder ohne Zonenfunktion)
→ Eine Antriebsrolle mit Ausnahme der 90° Kurve (2 Antriebsrollen)



CURVE MODULE

Options:

- **Non-driven**
- **24 V drive** (with or without zone function)
→ Single drive roller except for 90° curve (two drive rollers)



Winkel Optionen:

- 30° / 45° / 60° / 90°

Fester Rollenabstand: 75 mm

Angle Options:

- 30° / 45° / 60° / 90°

Fixed roller spacing: 75 mm

*Die max. Tragfähigkeit ist abhängig von der Kombination aus Geschwindigkeit und Last.

*Max. load capacity is depends on the combination of speed & load.

STANDARD-MODULE

EIN- UND AUSSCHLEUSER

Auswahl:

- **Ohne Antrieb**
- **24 V Antrieb** (mit oder ohne Zonenfunktion)

Winkel Optionen:

- 30° / 45°

Fester Rollenabstand: 75 mm



STANDARD-MODULES

MERGE MODULE

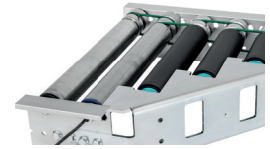
Options:

- **Non-driven**
- **24 V drive** (with or without zone function)

Angle Options:

- 30° / 45°

Fixed roller spacing: 75 mm



OPTIONALE-MODULE

QUERTRANSPORT 90°

- Winkel 90°
- Transportgeschwindigkeit 0,1 - 1,2 m/s
- Hubzeit 0,3 m/s
- Tragfähigkeit 40 kg*
- Bandmaterial:
 - Tragband mit hoher Reibung

Bei geraden Strecken ist der Quertransport überall platzierbar.



OPTIONAL-MODULES

CROSS TRANSFER 90°

- Angle 90°
- Transfer speed 0,1 - 1,2 m/s
- Lifting time 0,3 m/s
- Load capacity 40 kg*
- Belt material
 - High friction belt

The cross transfer module can be placed anywhere on a straight line segment.



UMLENKSYSTEM 30° / 45°

- Winkelauslauf 30° / 45°
- Auslauf links und/oder rechts
- Zweireihige Umlenkrollen
- Transportgeschwindigkeit 0,1 - 1,2 m/s
- Umlenkzeit 0,3 m/s

Bei geraden Strecken ist das Umlenkssystem überall platzierbar.



DIVERTER 30° / 45°

- Angle discharge 30° / 45°
- Left and/or right discharge
- Two row diverter wheels
- Transfer speed 0,1 - 1,2 m/s
- Swivel time 0,3 m/s

The diverter can be placed anywhere on a straight line segment.

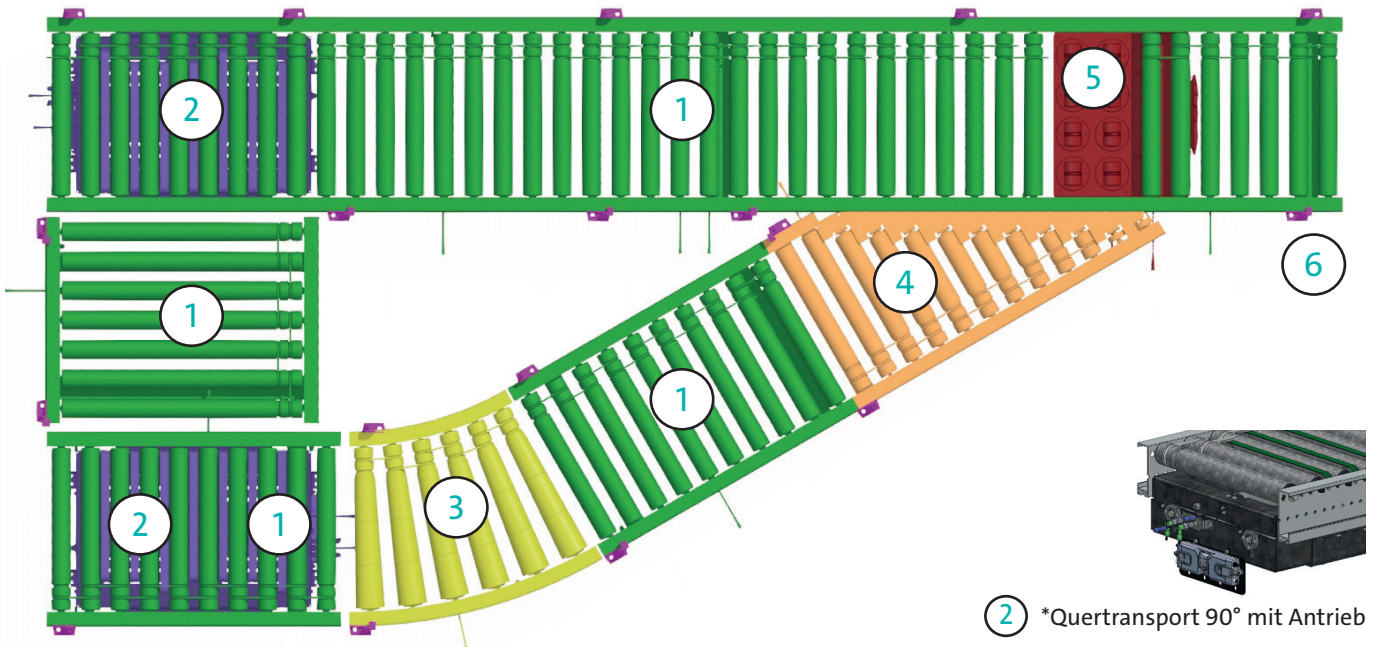


*Die max. Tragfähigkeit ist abhängig von der Kombination aus Geschwindigkeit und Last.

*Max. load capacity is depends on the combination of speed & load.

UMLAUF EINES ROLLENFÖRDERERSYSTEM

CIRCULATING OF ONE ROLLER CONVEYOR



② *Quertransport 90° mit Antrieb

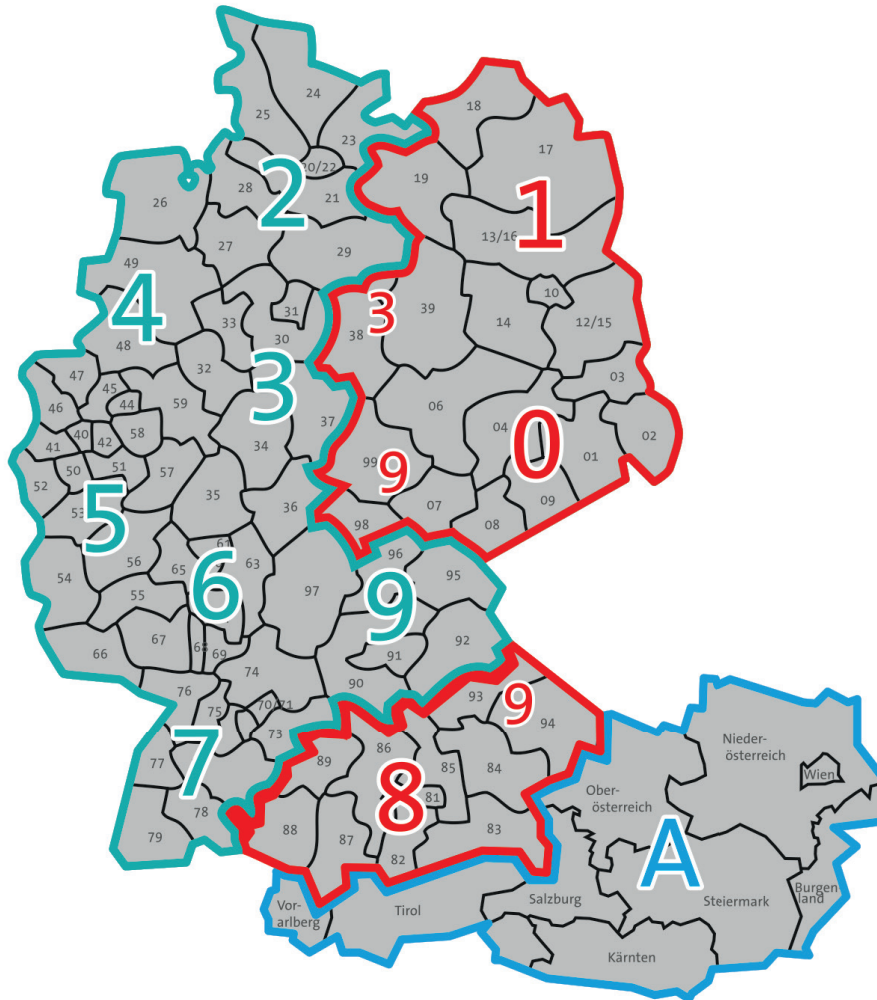
Position	Bezeichnung	Description
1	Rollenförderer mit Antrieb und Zonenfunktion	Zone driven roller conveyor straight
2	Quertransport 90° mit Antrieb	Cross transfer module 90°
3	Kurve 30° mit Antrieb und Zonenfunktion	Zone driven roller conveyor curve 30°
4	Ein- und Ausschleuser 30° mit Antrieb	Zone driven roller conveyor merge module 30°
5	Umlenksystem	Multi angle diverter
6	Sensor mit gegenüberliegendem Reflektor	Sensor with opposing reflector

INTERESSE GEWECKT?

INTERESTED?

Besuchen Sie uns unter www.syskomp-group.com für mehr Informationen zu unseren Rollenförderern. Für Anfragen oder Auskünfte stehen wir Ihnen gerne auch unter sales@syskomp.de oder telefonisch unter +49 9621 67547-0 zur Verfügung.

For further information about roller conveyors visit us at www.syskomp-group.com. You can also directly contact us for inquiries or requests for additional information at sales@syskomp.de or by phone at +49 9621 67547-0.



Alle hier aufgeführten Produkte werden vertrieben von:

All listed products are distributed by:

PLZ / Postcode:

2-7 / 9

syskomp GmbH

Max-Planck-Str. 1
92224 Amberg
DEUTSCHLAND / GERMANY

Tel.: +49 9621 67547-0
Fax: +49 9621 67547-99

sales@syskomp.de

PLZ / Postcode:

8 / 93 / 94

gehmeyr GmbH & Co. KG

Auerbacher Straße 2
93057 Regensburg
DEUTSCHLAND / GERMANY

Tel.: +49 941 69681-0
Fax: +49 941 69681-49

info@gehmeyr.de

PLZ / Postcode:

0 / 1 / 38 / 39 / 98 / 99

Niederlassung Nord / Ost

Am Eichelberg 7
OT Medingen
01458 Ottendorf-Okrilla
DEUTSCHLAND / GERMANY

Tel.: +49 35205 70382-0
Fax: +49 35205 70382-49

ndl-ost@gehmeyr.de

A

Österreich / Austria

bfm GmbH

Resselstraße 7
2752 Wöllersdorf
ÖSTERREICH / AUSTRIA

Tel.: +43 2633 42040-0
Fax: +43 2633 42040-34

bfm@bfm.at