



Masterplan, M 1:1000



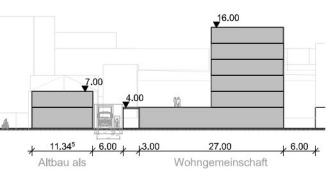
Die Leitidee, M 1:2000



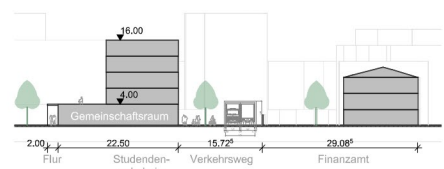
Analyse der Landschaft, M 1:2000



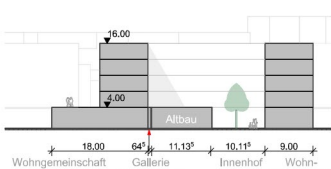
Abriss und Neuer, M 1:2000



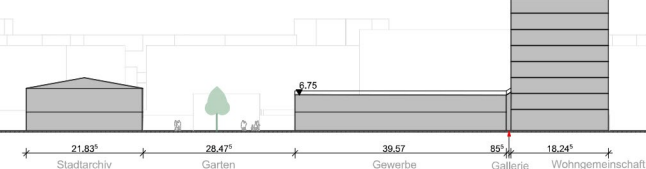
Schnitt AA, M 1:500



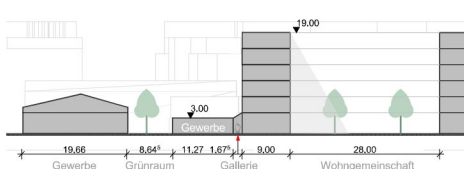
Schnitt BB, M 1:500



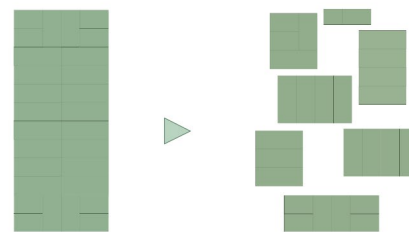
Schnitt EE, M 1:500



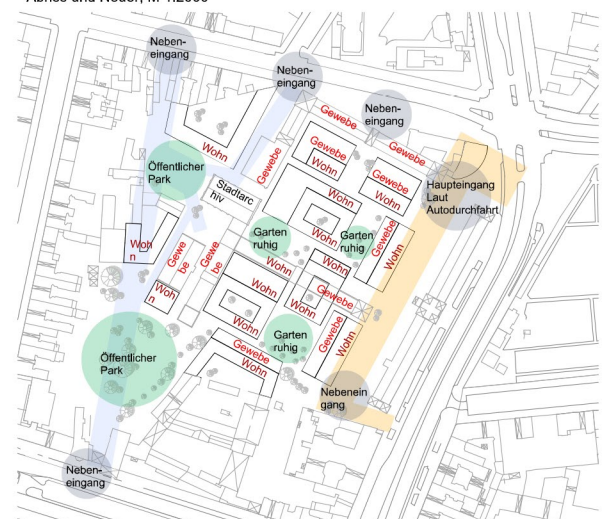
Schnitt CC, M 1:500



Schnitt DD, M 1:500



Ideenentwicklungsschema



Analyse der Funktion, M 1:2000



Perspektive A



Perspektive B



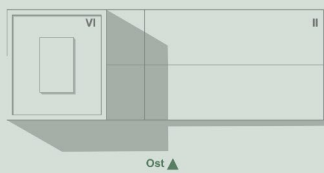
Perspektive C



Perspektive D



Vogelperspektive



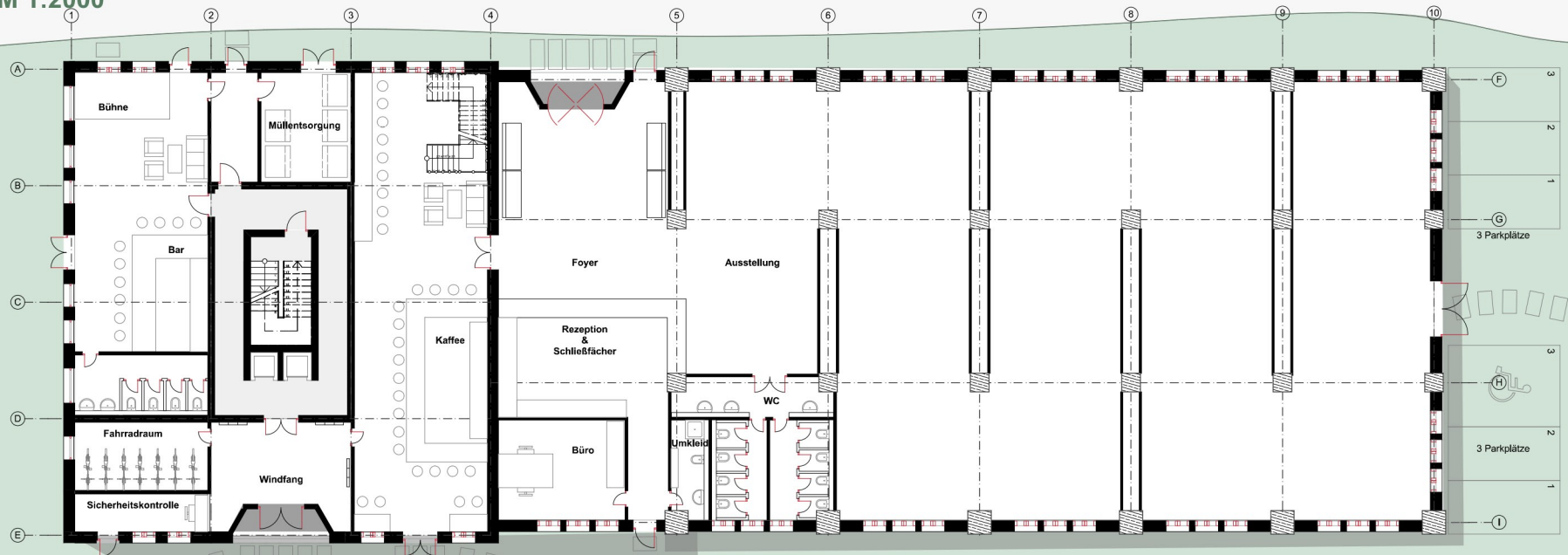
Ansicht Ost, M 1:100



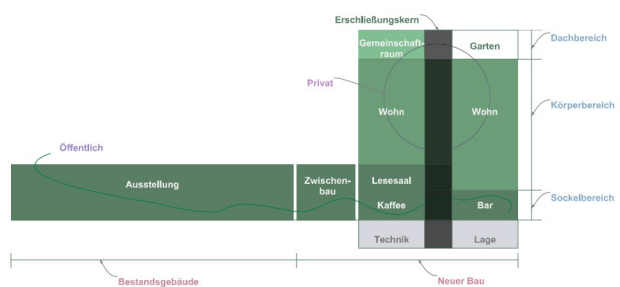
Schnitt Aa, M 1:100



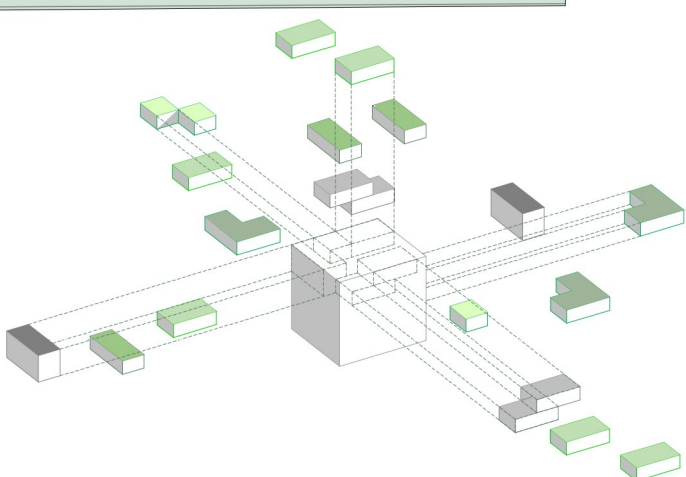
Lageplan, M 1:2000



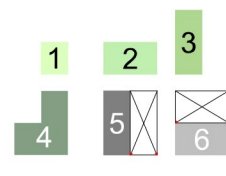
Erdgeschoss mit Umgebung M 1:100



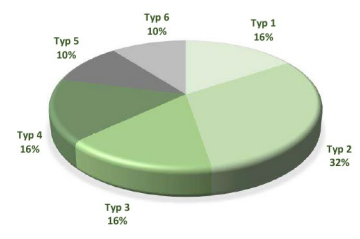
Funktionsanalyse



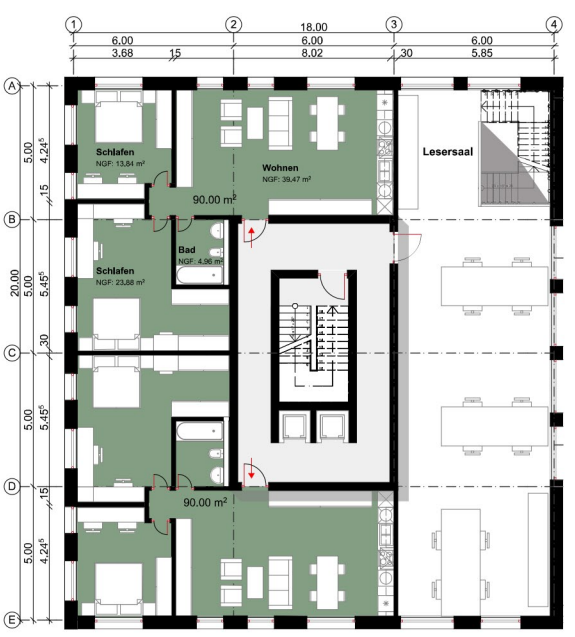
Ideedarstellung



Nummer	Anzahl
Typ 1	3
Typ 2	6
Typ 3	3
Typ 4	3
Typ 5	2
Typ 6	2



Analyse Typologien



1.O. M 1:100



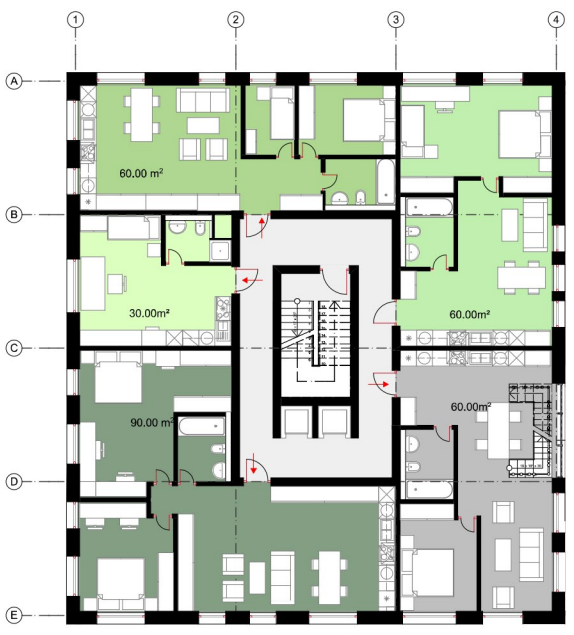
2.O. M 1:100



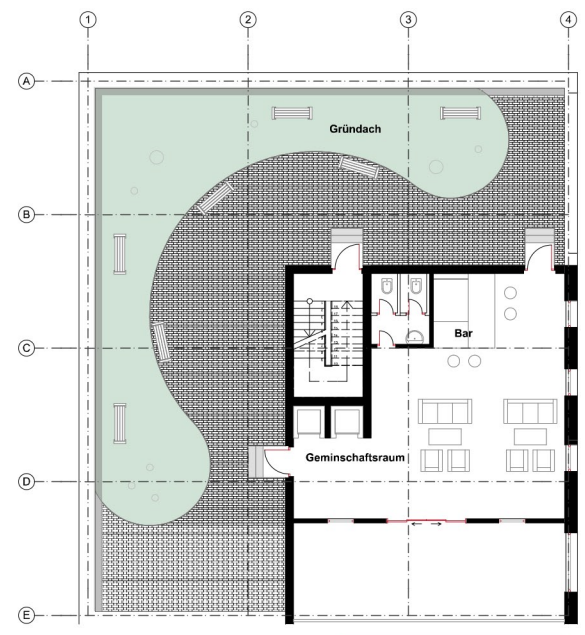
3.O. M 1:100



4.O. M 1:100



5.O. M 1:100



D.G. M 1:100



Typ 1

30 m²,
6 m x 5 m,
1 Quadrat x 30m²
Einzel, Student

Typ 2

60m²,
10 m x 6 m,
2 Quadrate x 30m²
Paar, Paar+Kind

Typ 5

120m², Aufstocken
12 m x 5 m x 2,
4 Quadrate x 30m²
Paar, Paar+Kind,
Paar+Aterlier, Paar+
2Kind,

Typ 3

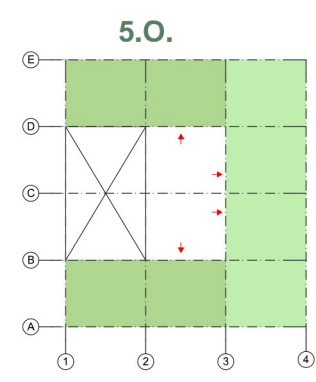
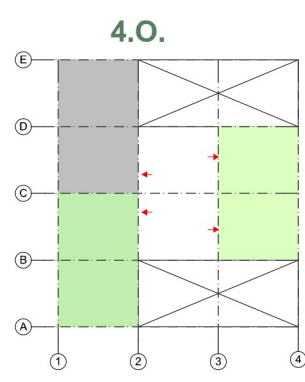
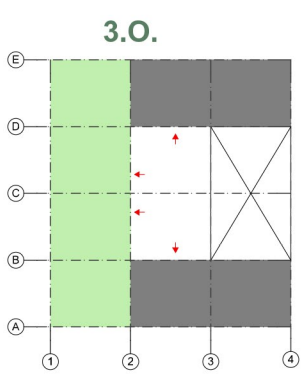
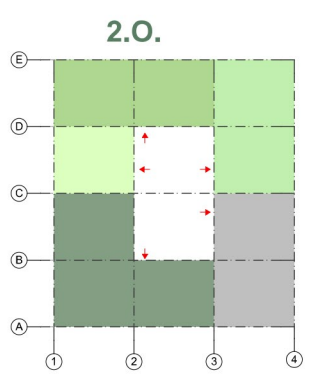
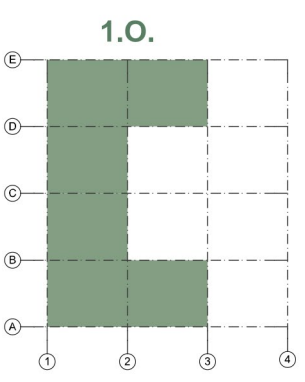
60m²
12 m x 5 m,
3 Quadrate x 30m²
Paar, Paar+Kind,
Paar+Aterlier

Typ 4

12 m x 10m - 30 m²
4x 30m² Quadrate
Paar, Paar+Kind,
Paar+Aterlier

Typ 6

120m², Aufstocken
12 m x 5 m x 2,
4 Quadrate x 30m²
Paar+Aterlier, Paar+
2Kind,



Analyse Geschossanordnung

Detail b M 1:5

Detail a M 1:20

Detail c M 1:5

Schnittperspektive mit Konstruktionsprinzip M 1:50



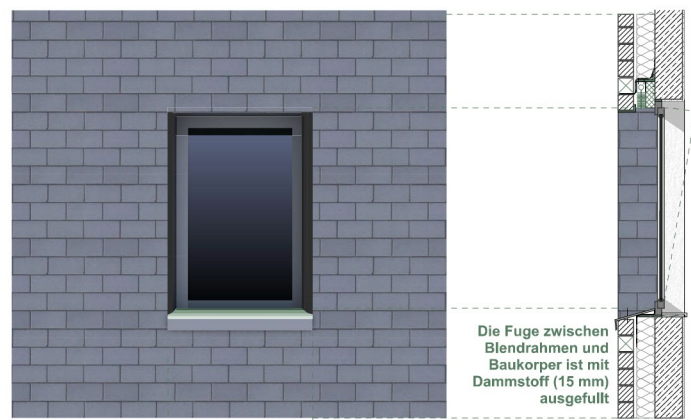
Der Entwurfsgebiet landet auf historisches Dragoner Areal in Berlin und wurde immer als Autofabrik benutzt. Die Baustruktur verhindert die Menschen hier einzugehen. Unsere städtebauliche Idee ist die Bautypologie umkonstruieren. Es wird drei großen Blöcke entweder auf oder neben Bestehende Gebäude eingesetzt, dadurch entsteht mehrere Gärten, die immer natürlich und mit ungerade Linien dargestellt und als Freiraum bezeichnet, um die Umgebung des Wohnens zu verschönen. In Block gäbe es jeweils eigene Gärten, die immer logisch und mit gerade Linien dargestellt, davon ergibt es sich den Titel: Wohnen in Gärten.

Um in die städtebauliche Forschung zu verfeinern, habe ich ein Punktgebäude gewählt, um der Architekten die Motivation zu geben. Das Punktgebäude ist 20m lang x 18m breit, und liegt neben eine bestehende Fabrik, die 40m lang x 20m breit x 7 m hoch war und aus Ziegelstein in Dünnformat gebaut.

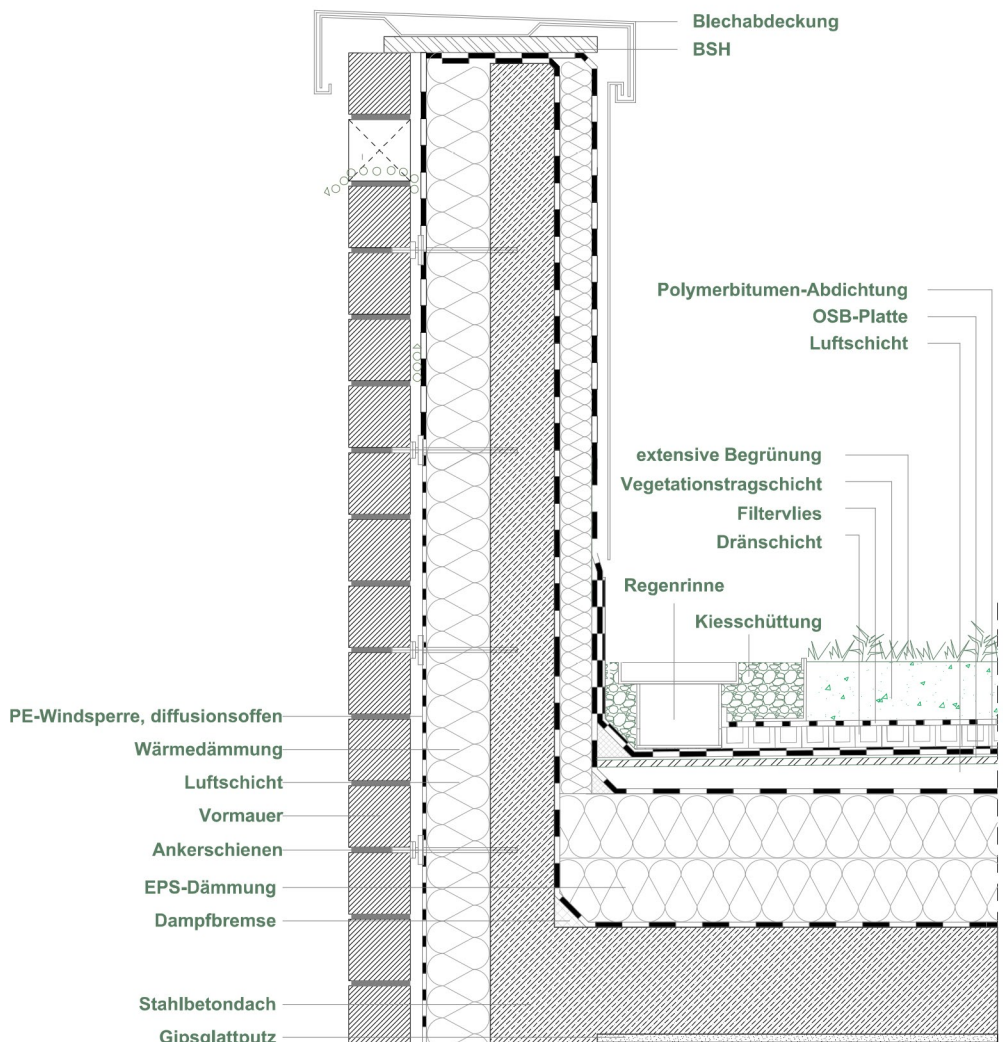
Ich versuche 6 verschiedene Type Wohnungen für Einzel, Paar als auch Paar mit Kind sowie zwei Kind, in diesem Punktgebäude einzupacken. Das Bestandsgebäude und Erdgeschoss meines Entwurfs wird funktional verbindlich als Ausstellung für Jugend, ausstattet außerdem noch Kaffee, Lesersaal und eine Kneipe an der Ecke. Die Art und Abstand des Fenster wird von bestehender Fabrik erweitert, damit von außen erkennt man schon die ähnliche Funktion beides. Die 6 verschiedene Type Wohnungen wird in zwei bis sechs Geschossen gemischt und von einer Kernerschließung durchgeführt. Die Einwohnern haben die Möglichkeit im Erdgeschoss das Fahrrad zu parken und im Dachgeschoss einen nach Osten orientierten Innenraum zu benutzen und einen gemeinschaftlichen Garten zu genießen. Der Dachgarten soll mit unserer städtebaulichen Idee, „Das Wohnen in Garten“ eingetroffen sein.

Das neue Gebäude wird mit Mauerwerk in 2DF als Vormauer vorgeschlagen, um Neuer und bestehende Gebäude mit gesamten Eindruck zu geben. Das Gewicht ganzes Gebäude wird von Außenwände sowie Kernerschließung mit Stahlbeton getragen. Alle andere innen Wände sind nur als leicht Trennwand mit Schalldämm vorzusehen, damit die Bewohnern mit innenarchitektonischen Talent etwas verändern können. Typen 5 und 6 sind eine Kopie von Typen 2 und 3, aber aufgestockt und haben eigene innere Treppe, die immer neben am Pfosten-Riegel-Fassade angeordnet sind, um mehr Tageslicht im Wohnbereich sowie die Außenwände vielfältig zu schaffen. Sowie eine Terrasse, die nach südlichen Garten oder nach nördlichen neuen Bezirk eingerichtet wird.

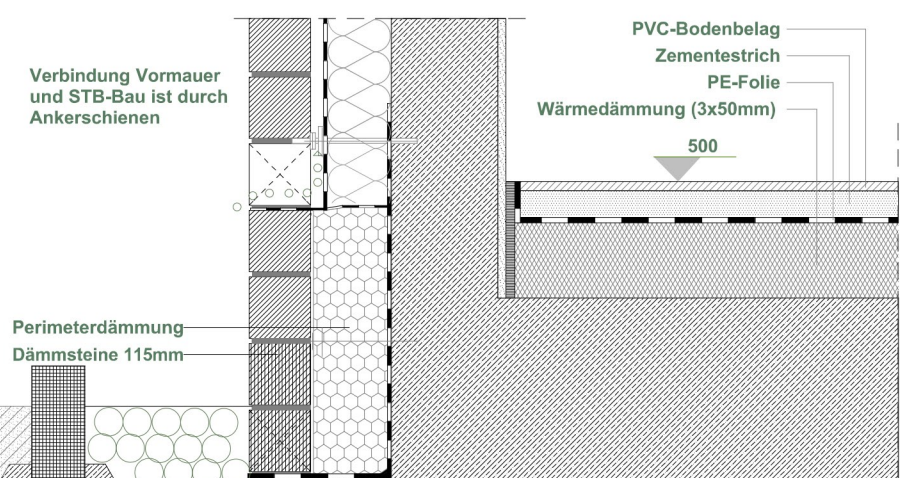
Erläuterung



Detail a, M 1:20



Detail b, M 1:5



Detail c, M 1:5

