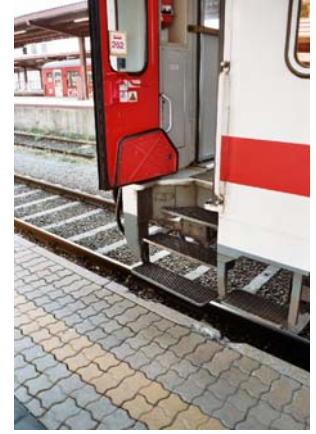


## KOLLOQUIUM VERKEHRSPLANUNG UND BAHNTECHNIK



Ohne Ein- und Aussteigen lässt sich nun mal kein Fahrgast befördern. Was bei diesem Vorgang für den Fahrgast primär mit Bequemlichkeit verbunden ist - oder eben auch nicht -, lässt sich verkehrswissenschaftlich modellieren und ganz rational beschreiben. An der Schnittstelle immobiler Verkehrsanlagen zu (mobilen) Fahrzeugen bestehen besondere Bedingungen und Ansprüche an die Sicherheit, die Gegenstand des nächsten Themenabends des Kolloquiums Verkehrsplanung und Bahntechnik sind.

HERR CARSTEN LINDSTEDT, EISENBAHNBETRIEBSLEITER DER DB STATION&SERVICE AG, referiert zu

### Sicherheit am Zugang und auf Bahnsteigen

am Montag, 22. Juni 2009, Beginn 17.30 Uhr  
Lehrgebäude 2B Raum U.13.

Die Teilnahme ist kostenfrei.

