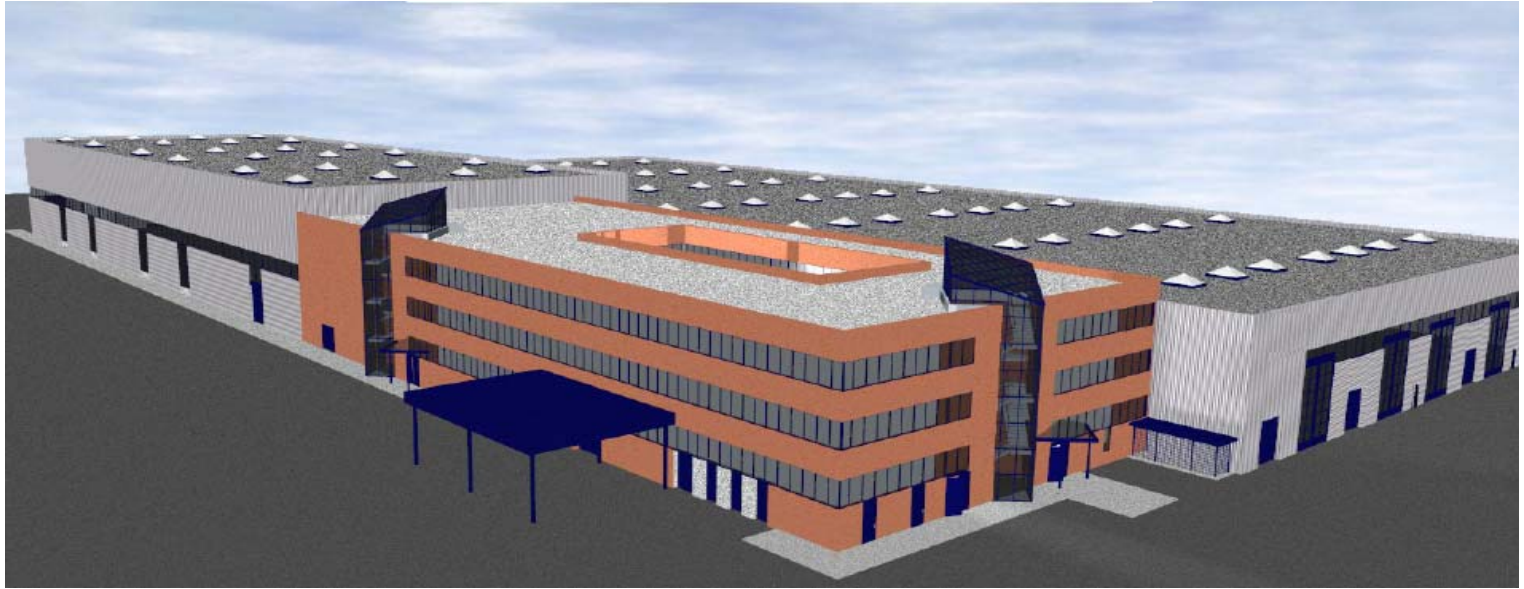


KOLLOQUIUM VERKEHRSPLANUNG UND BAHNTECHNIK

08.12.2008 - 17.30 UHR - ZENTRALES HÖRSAALGEBÄUDE - SEMINARRAUM 2



Verkehrstechnik - Architektur - Tragwerk
Ausrüstung - Planungs-/Baumanagement

DB Regio-Werk Nürnberg

Komplexe Planung eines neuen
Instandhaltungswerkes

Referenten:

Dipl.-Ing. Jürgen Fabi

Leiter Bautechnik Regionalbereich Ost DB ProjektBau GmbH

Dipl.-Ing. Ingo Buhle

Leiter Planung Regionalbereich Ost DB ProjektBau GmbH



Ingenieurnachwuchs im DB Konzern

Referentin:

Frau Lorenz, Arbeitsgebietsleiterin Personalentwicklung der
Zentrale der DB ProjektBau GmbH

