

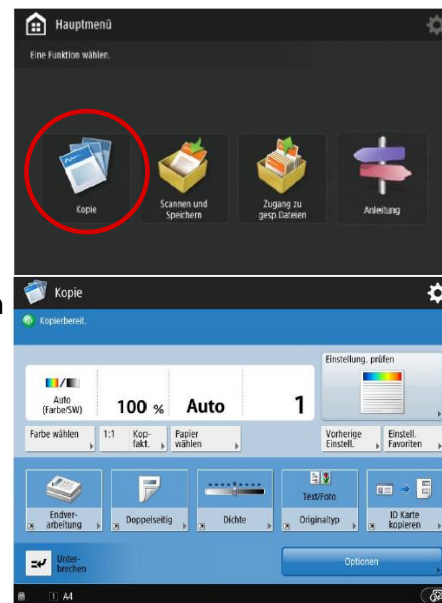
Nach dem einlegen Ihrer Kopierkarte öffnet sich das Hauptmenü.




Dort können Sie die gewünschte Funktion auswählen.


### Kopieren

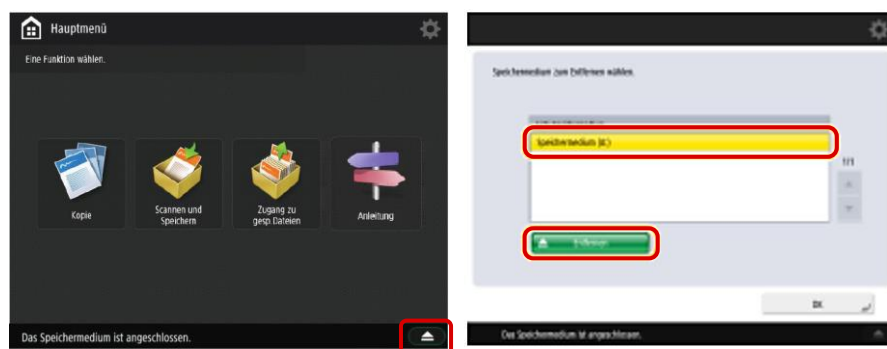
- Legen Sie Ihr Dokument in den Einzug (Bild nach oben) oder auf das Vorlageglas entsprechend den Markierungen (Bild nach unten)
- Wählen Sie im Hauptmenü die Funktion ‚Kopie‘ aus



- Überprüfen Sie Ihre Kopiereinstellungen und wählen Sie ggf. gewünschte Optionen, z.B. Farbe, Doppelseitig sowie Heften und Lochen (unter Endverarbeitung) aus
- Drücken Sie den grünen Knopf  um den Kopiervorgang zu starten

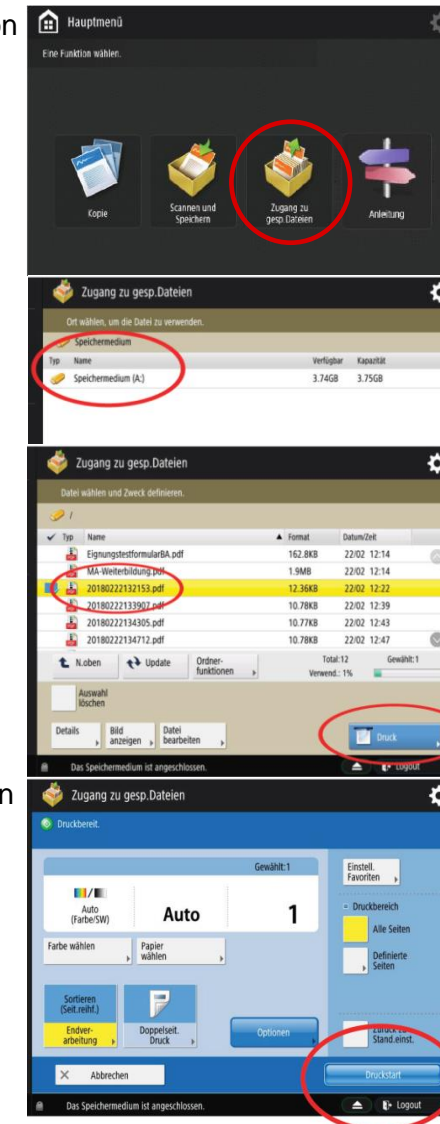
### Richtiges Entfernen des USB-Sticks

- Wenn Sie fertig sind, gehen Sie auf das Symbol  unten rechts
- Wählen Sie Ihr Speichermedium aus
- Drücken Sie ‚Entfernen‘
- Entfernen Sie Ihr Speichermedium aus dem USB-Anschluss
- Drücken Sie ‚OK‘ wenn Sie Ihr Speichermedium entfernt haben
- Drücken Sie ‚OK‘



### Drucken

- Schließen Sie Ihr Speichermedium an den USB-Anschluss des Gerätes an
- Wählen Sie im Hauptmenü die Funktion ‚Zugang zu gesp. Dateien‘ aus

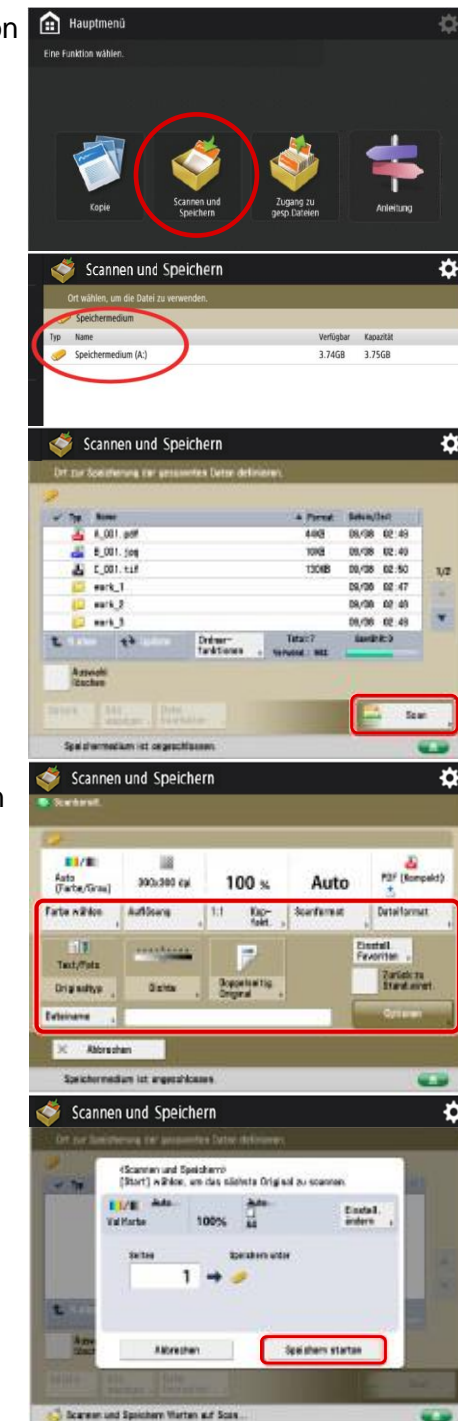



- Wählen Sie Ihr Speichermedium aus
- Markieren Sie die gewünschte Datei (maximal 6 Dateien auf einmal)
- Drücken Sie ‚Druck‘
- Überprüfen Sie Ihre Druckereinstellungen und wählen Sie ggf. gewünschte Optionen, z.B. Farbe, Doppelseitig sowie Heften und Lochen (unter Endverarbeitung) aus
- Drücken Sie ‚Druckstart‘ um den Vorgang zu starten

**Beachten Sie den Hinweis zum richtigen Entfernen des USB-Sticks!**

### Scannen

- Legen Sie Ihr Dokument in den Einzug (Bild nach oben) oder auf das Vorlageglas entsprechend den Markierungen (Bild nach unten)
- Schließen Sie Ihr Speichermedium an den USB-Anschluss des Gerätes an
- Wählen Sie im Hauptmenü die Funktion ‚Scannen und Speichern‘ aus



- Wählen Sie Ihr Speichermedium als Speicherort aus
- Drücken Sie ‚Scan‘
- Überprüfen Sie Ihre Scaneinstellungen und wählen Sie ggf. gewünschte Optionen, z.B. Grau, Doppelseitig Original (Einzug) aus
- Drücken Sie den grünen Knopf  um den Scanvorgang zu starten
- Wählen Sie ‚Speichern starten‘ um die Datei zu erstellen
- Drücken Sie ‚Schließen‘

**Beachten Sie den Hinweis zum richtigen Entfernen des USB-Sticks!**