

mm  
move mentem

Der Alumniverein

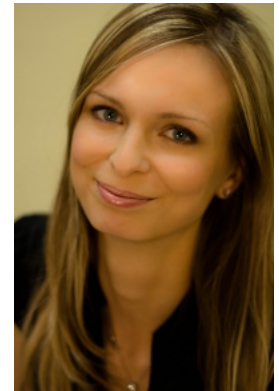




# Inhaltsverzeichnis



	<b>Seite</b>
Geleitwort des Vorstandes	2
Verbundenheit leben	3
Karrieren gestalten	4
Freundschaften pflegen	5
Schnittstellen zu Studierenden und Absolventen	6
Leistungspaket für Unternehmensmitglieder	8



Sehr geehrte Unternehmer und Unternehmerinnen,

die Gründungsmitglieder gaben dem Alumniverein der ehemaligen Hochschule Lausitz (FH) im April 2013 den Namen „move mentem“, was frei übersetzt „Bewege den Verstand“ bedeutet. Dieser Anspruch der geistigen Beweglichkeit ist ein zentrales und wesentliches Element des Vereins und seiner Mitglieder.

Es geht im Verein jedoch nicht nur um akademische Ansprüche: Verbundenheit leben, Karrieren fördern, Freundschaften pflegen – diese Worte beschreiben die Schwerpunkte des Alumni-Vereins der BTU Cottbus-Senftenberg.

Als förderndes Mitglied des Vereins unterstützen Sie direkt die heutige Universität und ihre Studierenden – sowohl finanziell als auch ideell als starker und sichtbarer Partner. Sie tragen dazu bei, Lehre und Forschung sowie den guten Ruf der Universität kontinuierlich zu verbessern. Die Firmenmitgliedschaft macht Sie bei Studierenden und Young Professionals als attraktiver Arbeitgeber sichtbar, zugleich positionieren Sie sich in der Öffentlichkeit als Förderer der Universität BTU Cottbus-Senftenberg.

Ich würde mich sehr freuen, auch Sie bald als Fördermitglied im Alumniverein begrüßen zu dürfen.

Anita Waschnick  
1. Vorsitzende move mentem e.V.



## **Verbundenheit leben!**

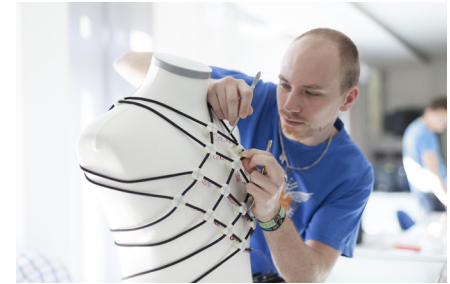
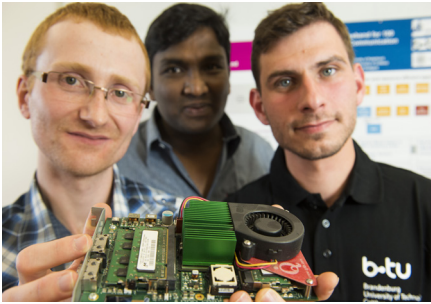
Move mentem e.V. ist getragen vom Gedanken der Verbundenheit der Absolventen zu ihrer Hochschule und der Region. Gelegenheiten zu persönlichen Begegnungen sollen helfen auf dem Laufenden zu bleiben und ihre Studienzeit sowie die während dieser Zeit gemachten Erfahrungen und Kontakte nicht zu verlieren.

Verbundenheit leben bedeutet:

- Treffen mit Ehemaligen, Freunden und Förderern
- Engagement im Absolventenverein
- Zurückkehren in die Themenwelt und das Umfeld der ehemaligen Hochschulen
- Erinnerungen hinterlassen, z.B. in Form eines Alumnisteins oder eines Profils auf der Homepage

Verbundenheit mit einer Hochschule und auch einer Region ist wie ein Heimatgefühl. Nur wer feste Wurzeln hat, kann in die Höhe wachsen.

**Move mentem läßt den Faden nicht abreißen!**



## Karrieren gestalten!

Die gegenseitige Karriere-Unterstützung, u.a. durch die im Verein gepflegten Kontakte, ist der vordergründige Nutzen für die Mitglieder von move mentem. Zugleich bietet der Alumniverein die Chance, an die jetzigen Studierenden etwas von dem zurückzugeben, was im Studium und Berufsleben erlernt und erfahren wurde.

Karrieren gestalten bedeutet:

- Wissenstransfer zwischen Studierenden, Absolventen und Professoren
- Individuelle Weiterbildung aus und mit der Hochschule
- Erfahrungsaustausch im Netzwerk der Absolventen und Unternehmensvertreter
- Aufbau und Pflege von Geschäftsbeziehungen

Die Angebote zur Karriereförderung sollen weiter entwickelt und die Kontaktpflege um ein persönliches Netzwerkmanagement ergänzt werden.

**Move mentem fördert Karrieren!**



## Freundschaften pflegen!

Die Studienzeit ist eine prägende Zeit. Es wurde zusammen gelernt, gefeiert und es wurden Freundschaften geschlossen. Diese Zeit und die dadurch entstandenen Kontakte sind erhaltenswert und müssen regelmäßig gepflegt werden.

Freundschaften pflegen bedeutet:

- Absolvententreffen und weitere Veranstaltungsangebote wahrnehmen
- Informelle Angebote wie lokale Absolventenstammtische oder gemeinsame Exkursionen nutzen
- Vernetzt sein und vernetzt bleiben, auch mit dem „erweiterten Freundeskreis“ aus dem Studium

Move mentem ist eine Plattform zum gegenseitigen Kennenlernen, zum Wiedersehen und zum Informationsaustausch.

**Move mentem macht Spaß!**



## Schnittstellen zu Studierenden und Absolventen

Der Verein bietet Ihnen über zahlreiche Veranstaltungen und Medien die Möglichkeit, bei den Studierenden und Absolventen der BTU Cottbus-Senftenberg Präsenz zu zeigen.

Ein lebendiges Netzwerk:

- Graduierungsfeiern im festlichen Ambiente
- Regelmäßige Alumni-Treffen
- Campusführungen für Mitglieder und Angehörige

im Aufbau

- Alumniball als zentrale Festveranstaltung
- Attraktive Networking-Plattform
- Fachveranstaltungen, Weiterbildungen und Symposien
- Alumni Newsletter & Alumni Zeitschrift





Als Unternehmensmitglied treten Sie als Sponsor unserer zahlreichen Veranstaltungen wie dem Absolventenball oder Graduierungsfeiern auf. So können Sie nicht nur etwas Positives für die Universität sowie die Studierenden und Absolventen tun, sondern auch einen sichtbaren und bleibenden Eindruck hinterlassen.

Des Weiteren ergibt sich für Sie die Möglichkeit neue Kontakte zu knüpfen, sich im Erfahrungsaustausch zwischen Studierenden, Absolventen sowie anderen Unternehmen mit einzubringen und davon zu profitieren. Auf diese Weise werden Sie Teil eines weitreichenden auf Bildung und Karriere fokussierten Netzwerkes.

Bei allen öffentlichkeitswirksamen Materialien – vom Einladungsversand bis zum Programmheft – werden Sie stets als Unternehmensmitglied aufgeführt. Das lebendige Netzwerk bietet Ihnen attraktive Zugänge zu Studierenden und Absolventen.

**Mit move mentem zeigen Sie Flagge!**



## Leistungspaket für Unternehmensmitglieder

- Auslage von Unternehmensflyern und Werbematerialien
- Präsenz bei Alumni für Fachkräfteakquirierung
- Abdruck des Unternehmenslogos in allen öffentlichkeitswirksamen Materialien des Vereins
- Unternehmens-Profil auf der Internetseite
- Kontaktpflege mit anderen Alumni und Unternehmen
- Werbeanbringung auf dem Absolventenball

### Jährlicher Mitgliedsbeitrag:

- Betriebe/Institutionen mit bis zu 20 Beschäftigten: mindestens 48 Euro
- Betriebe/Institutionen mit 21 - 50 Beschäftigten: mindestens 72 Euro
- Betriebe/Institutionen mit mehr als 50 Beschäftigten: mindestens 96 Euro


**Über den beigelegten Aufnahmeantrag können Sie dem Verein beitreten!**

Traditionen wahren

Chancen nutzen

Zukunft gestalten





move mentem e.V.  
c/o BTU Cottbus-Senftenberg  
Großenhainer Straße 57  
01968 Senftenberg

Tel.: 03573- 85 746

E-Mail: [alumni@hs-lausitz.de](mailto:alumni@hs-lausitz.de)



Brandenburgische  
Technische Universität  
Cottbus - Senftenberg

Copyrights by  
Steffen Rasche, Peter Kühnert  
Ralf-Peter Witzmann  
BTU Cottbus-Senftenberg